

assfalg
ZERSPANUNG

● TAŞIMA MIKNATISLARI

● MAGNASLOT

● MANYETİK YARDIMI

assfalg
MAGNETE

assfalg
MASCHINEN

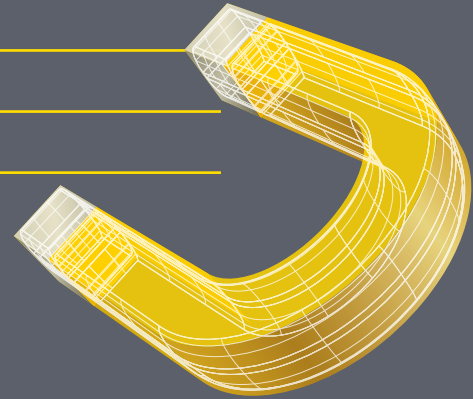
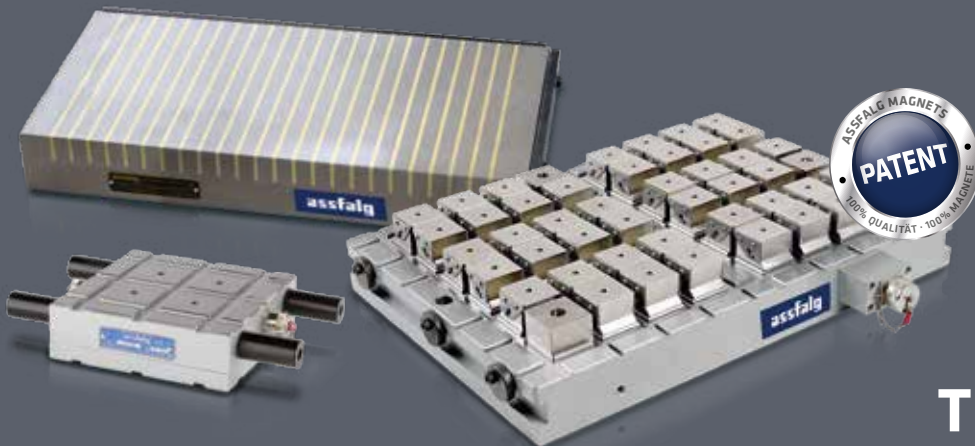
● MANYETİK SIKMA TEKNOLOJİSİ

Manyetik Sıkma Teknolojisi

Güvenli Üretim Süreçleri İçin Tam Sıkma Kuvveti

Hayal edilemeyen üretim süreçleri:

- ☛ Bir bağlama işlemiyle 5 eksen işleme
- ☛ Minimum ayar zamanı ve artan verimlilik
- ☛ Artan takım kullanım ömrü ve maksimum süreç güvenliği



The Ace for Metal

MAGNETS MACHINES TOOLS

Assfalg GmbH

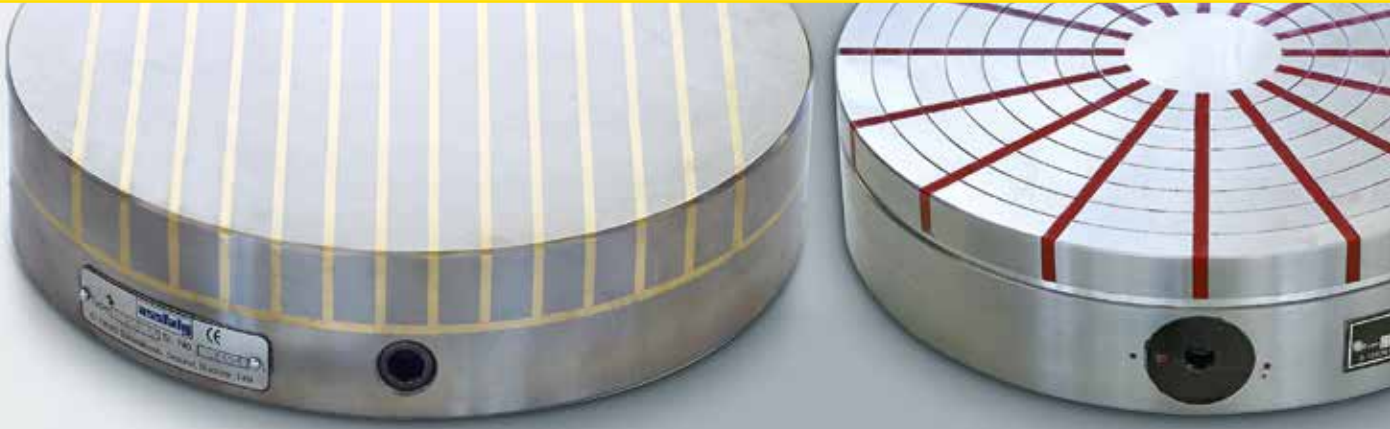
Buchstraße 149
73525 Schwäbisch Gmünd
Alemanha

Tel +49 (0) 71 71 92 505-0
Fax +49 (0) 71 71 92 505-50

info@assfalg-metall.de
www.assfalg-metall.de

Reserva-se o direito a alterações e divergências nas ilustrações. Responsabilidade excluída.

Concepção e produção:
Hela Werbung GmbH | www.hela.com



Permanent Miknatis Tablaları



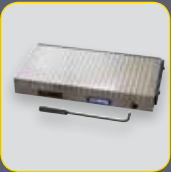
Microfine
Permanent Sıkma Tablası

04



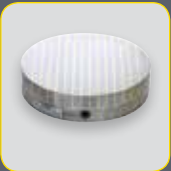
Microsine
Permanent Sıkma Tablası

05



Permamax
Permanent Sıkma Tablası

06



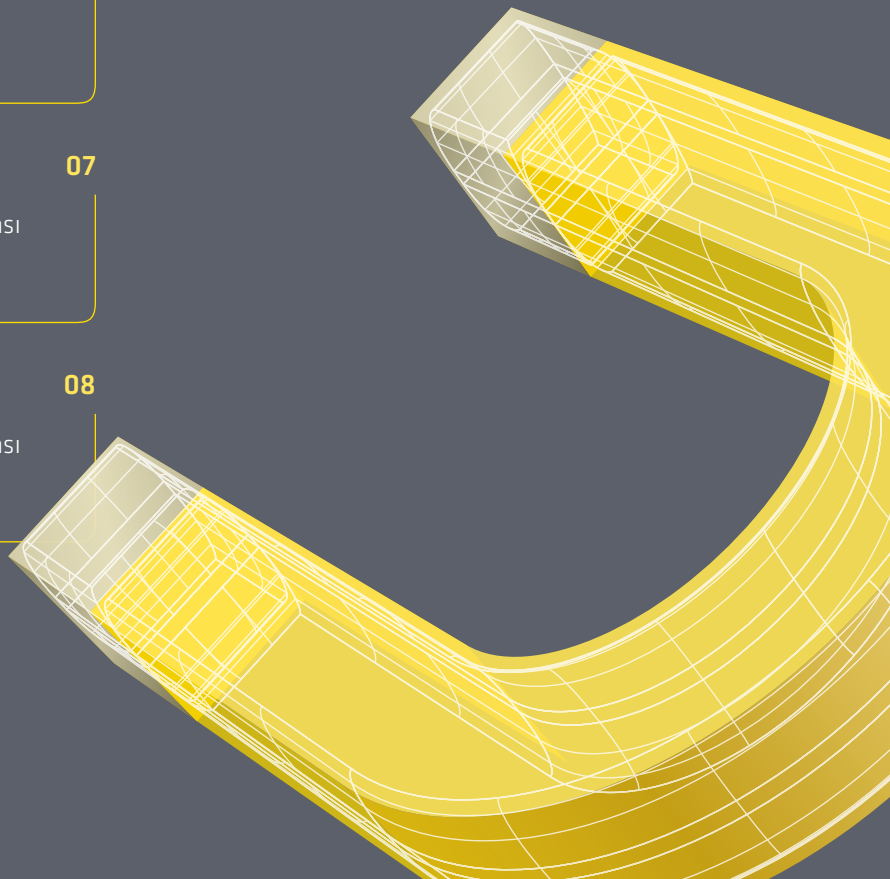
Permamax
Permanent Sıkma Silindirik Tablası

07



Neostar
Permanent Sıkma Silindirik Tablası

08





Permanent Mıknatıs Tablaları 09 | Mıknatıslı Kaynak Fikstürleri 21



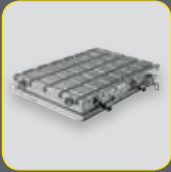
Magnaslot
Elektropermanent
Manyetik Tabla

10



MS | SW | MAV | PA
Mıknatıslı Kaynak Açıkları

21



Magnaslot T-Oluk
Elektropermanent
Manyetik Tabla

14



Magsquare
Manyetik Modüller

22



Aksesuarlar
Elektropermanent
Manyetik Tablalara Özel

15



A 90
Mıknatıslı Kaynak Fikstürleri

23



Doublemag | Triplemag
Elektropermanent
Manyetik Tabla

16



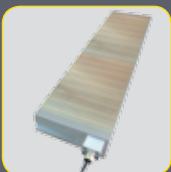
Boomer
Hareketli Mıknatıslı
Kaynak Fikstürleri

24



EPMradial
Elektropermanent
Manyetik Tabla

18



EPFlux
Elektropermanent
Manyetik Tabla

20



**Assfalq Manyetik
Sıkma Tabla Uygulamaları**

25

Permanent Mıknatıs Tablaları

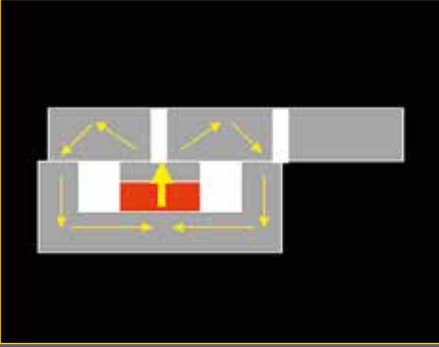
Permanent Mıknatıs Tablaları Nasıl Çalışır ?

Örneğin, kalıcı mıknatıs sistemini açıp kapatırken, bir kolu hareket ettirmek dahili olarak hareket ettirildi. Bir direk kutup plakasından oluşur ve manyetik bir gövdeden. KAPALI olduğunda, kutup plakası manyetik gövdeyle uyumlu değildir. Sonuç, manyetik kısa devredir. (↻ Grafik 1).

AÇIK olduğunda, kutup plakası manyetik gövdeyle uyumludur.

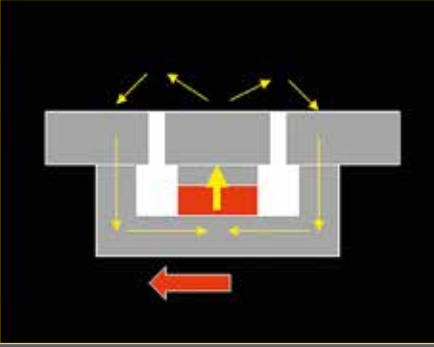
Manyetik devre sadece iş parçası üzerinden kapatılabilir (↻ Grafik 2).

Kapalı



↻ Grafik 1

Açık



↻ Grafik 2

Özellikler

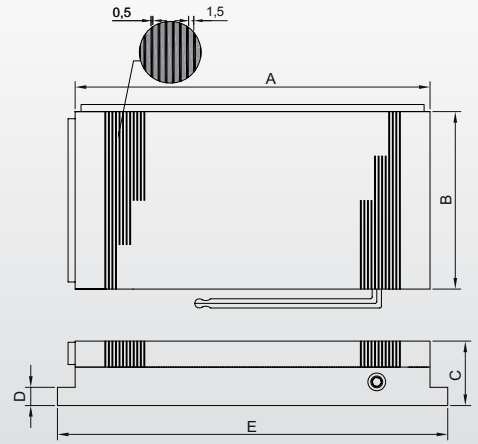
- ▶ Permanent mıknatıslar güç kaynağından bağımsız, taşınabilir ve arızaya karşı korunaklıdır
- ▶ Mıknatısların sıkma kuvveti ve sistem büyüklüğü iç mekanik sürtünme ile sınırlıdır
- ▶ Permanent mıknatıs çok büyük manyetik alanda yada 80°C 'den büyük sıcaklıkta demanyetize edilebilir

Microfine

Permanent Manyetik Sıkma Tablası

Microfine permanent manyetik sıkma tablası son derece ekonomiktir ve manuel şekilde açılıp / kapatılarak kullanılmaktadır.

Çok düzgün manyetik alana sahip olan bu tabla hafif ve orta derecedeki işleme tezgahları için idealdir.



Kullanım Alanları

- Universal olarak kullanılabilir, hafif frezeleme, özellikle parlatma, aşındırma ve zımparalama işlemleri için idealdir
- Küçük ince, düz ve temiz yüzeye sahip işleme parçalarında

Özellikler

- Küçük formda maksimum sıkma kuvveti
- Sıkma kuvveti uygulanan yüzeye max. 8 mm derinlikte işleme imkanı
- Sıvı geçirgenliğine karşı sızdırmazlık
- Mekanik açma / kapama özelliği
- İşlenecek parça hızlıca sıkılır ve bırakılır
- Tek eksenli bağlanarak 5 eksen işleme özelliği
- Düz manyetik alanda küçük kutup aralığı nedeniyle düşük manyetik penetrasyon derinliği
- Sıkma kuvveti 80 N/cm² kutup aralığı 1,5 + 0,5 mm

Teknik Veriler

	Ölçüler [mm]					Ağırlık [kg]	Ürün No
	A	B	C	D	E		
MF 1510	150	100	48	16	170	5	41731
MF 2512	250	125	48	16	270	11	41732
MF 3015	300	150	48	16	320	16	41733
MF 3515	350	150	48	16	370	18	1969
MF 4515	450	150	53	16	470	24	5093
MF 3020	300	200	53	16	320	22	17007
MF 4020	400	200	53	16	420	30	22221
MF 5020	500	200	53	16	520	37	39408
MF 5025	500	250	53	16	520	47	33730
MF 6030	600	300	58	16	620	76	32502

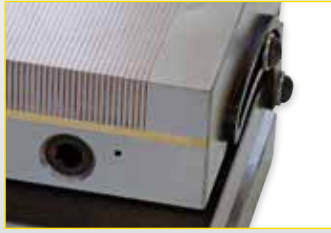
Microsine

Permanent Manyetik Sıkma Tablası

Manyetik sinüs tablası açılı frezeleme, taşlama işlemlerinde ve özellikle takım yapımında yardımcı bir ekipmandır.

İki farklı versiyon halinde sadece uzunlamasına veya eksen üzerinde çift mil enine ve uzunlamasına olacak şekilde sunulmaktadır.

Mekanik sinüs tablaları isteğe göre manyetik aynalarla donatılabilmektedir.



Kullanım Alanları

- ▶ Universal olarak kullanılabilir. Özellikle hafif ve orta frezeleme ve taşlama işlemleri için uygundur
- ▶ Temiz ve düz yüzeye sahip küçük-ince ve büyük-kalın malzemelerde

Özellikler

- ☑ Sıvı geçirgenliğine karşı sızdırmazlık
- ☑ Sinüs tablası standart olarak mikro hassas manyetik çeneler ile donatılmıştır
- ☑ Düz manyetik alandan dolayı manyetik kuvvetin penetrasyon derinliği düşüktür
- ☑ Sıkma kuvveti uygulanan yüzeye max. 8 mm derinlikte işleme imkanı
- ☑ İşlenecek olan malzeme gerilmeden hızlı ve açılı bir şekilde bağlanır
- ☑ Nihai açılal boyutlar sinüs tablasına titizlikle ayarlanabilir
- ☑ Sadece bir yüzden manyetik olarak sıkılarak tüm yönlü işleme imkanı
- ☑ Sıkma kuvveti 80 N/cm² kutup aralığı 1,5 + 0,5 mm
- ☑ Çevirme aralığı 0 - 60°
- ☑ Yüzey sertleştirilmiştir

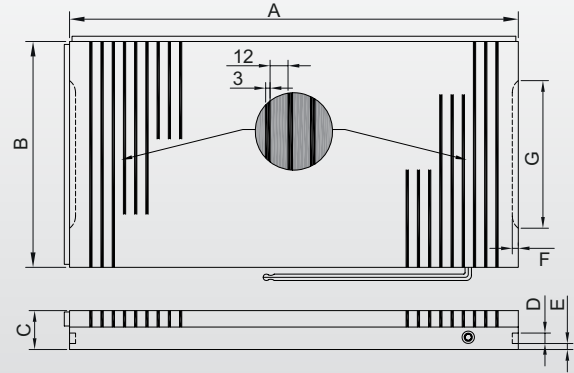
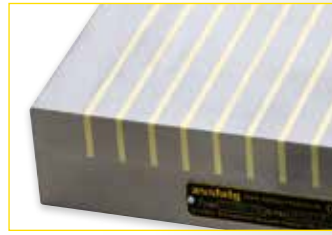
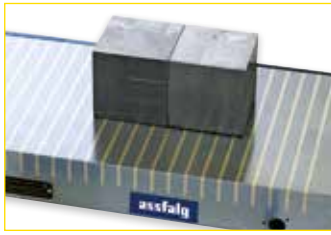
Teknik Veriler

	Ölçüler [L×G]	Ürün No	Ürün No
	[mm]	[Uzunlanabilir eksenle dönebilir]	[Boyuna ve enine eksenle dönebilir]
MS SI 1710	175 x 100	42461	42468
MS SI 3015	300 x 150	11045	27748
MS SI 4515	450 x 150	63101	63100
MS SI 6030	600 x 300	41795	İstek üzerine
...	Diğer ölçüler için lütfen sorunuz		

Permamax

Permanent Manyetik Sıkma Tablası

Permamax manuel olarak kullanılabilen son derece güçlü bir permanent manyetik sıkma tablasıdır. Uniserval olarak tüm takım tezgahlarında kullanılabilir.



Uygulama Alanları

- Universal olarak kullanılabilir, özellikle freze süreçlerinde küçük (30 x 15 x 6 mm den başlayarak) büyük işleme parçalarında
- 0,8 mm kalınlıktan başlayan tüm ferromanyetik ince ve kalın parçalarda

Özellikler

- Ortalama ergonomik tasarım ve yüksek sıkma kuvveti
- Sıkma kuvveti uygulanan yüzeye max. 8 mm derinlikte işleme imkanı
- Mekanik açma / kapama özelliği
- İşlenecek parça hızlıca sıkılır ve bırakılır
- Tek eksenden bağlanarak 5 eksen işleme imkanı
- Düz manyetik alanda düşük manyetik (ortalama 10 mm) penetrasyon derinliği
- Sıkma kuvveti 140 N/cm² kutup aralığı 12 + 3 mm

Teknik Veriler

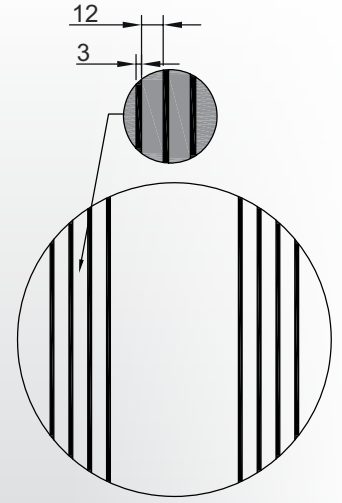
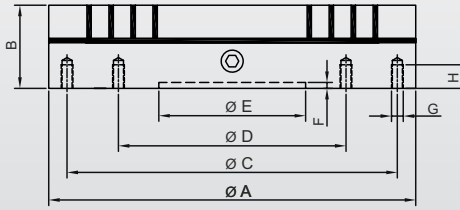
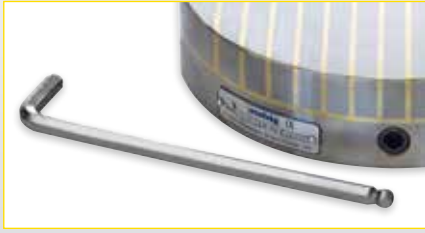
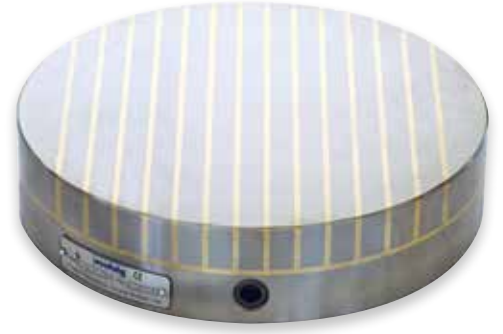
	Ölçüler [mm]							Ağırlık	Ürün No
	A	B	C	D	E	F	G	[kg]	
PM 1610	160	100	53	14	12	8	60	6	57998
PM 2515	250	150	53	14	12	8	90	15	57999
PM 3015	300	150	53	14	12	8	90	18	5088
PM 3020	300	200	53	14	12	8	120	24	58000
PM 4020	400	200	53	14	12	8	120	32	58001
PM 6020	600	200	53	14	12	8	120	49	58002
PM 5030	500	300	53	14	12	8	190	61	58003
PM 6030	600	300	53	14	12	8	190	73	58005

Permamax

Silindirik Permanent Sıkma Tablası

Permamax çok güçlü paralel kutup aralığına sahip permanent mıknatıslı sıkma tablasıdır. Manuel şekilde kullanılmaktadır.

Universal ferromanyetik iş parçalarında özellikle küçük ve disk şeklindeki parçalar için uygundur.



Kullanım Alanları

- Üniversal olarak kullanılabilir özelliklerde küçük işleme parçalarında
- Düz yüzeylerde talaş kaldırma, iç kavis talaş kaldırma, tornalama ve sert tornalama için çok idealdir

Özellikler

- ☑ Ortalama ergonomik tasarım ve yüksek sıkma kuvveti
- ☑ Sıkma kuvveti uygulanan yüzeye max. 8 mm derinlikte işleme imkanı (5 mm incelik $D \leq 130$ mm)
- ☑ Sıvı geçirgenliğine karşı sızdırmazlık
- ☑ Mekanik açma / kapama özelliği
- ☑ İş parçaları gerilimsiz ve hızlı bir şekilde sıkılır
- ☑ Sadece tek eksende sıkma uygulanır ve tüm yönlü işleme sağlanır
- ☑ Düz manyetik alanda düşük manyetik (ortalama 10 mm) penetrasyon derinliği
- ☑ Sıkma kuvveti: 140 N/cm² 12 + 3 mm kutup aralığıyla

Teknik Veriler

	Ölçüler [mm]								Ağırlık [kg]	Ürün No
	A	B	C	D	E	F	G	H		
PMR 10	100	55	-	75	50	5	M6	12	3	57990
PMR 16	160	55	120	80	50	5	M6	12	9	57991
PMR 20	200	55	180	110	60	5	M6	12	13	57992
PMR 25	250	55	220	140	80	5	M6	12	21	57993
PMR 30	300	55	260	180	150	6	M6	16	30	57994
PMR 35	350	55	300	220	170	6	M8	16	41	57995
PMR 40	400	55	340	260	200	8	M8	16	84	57996

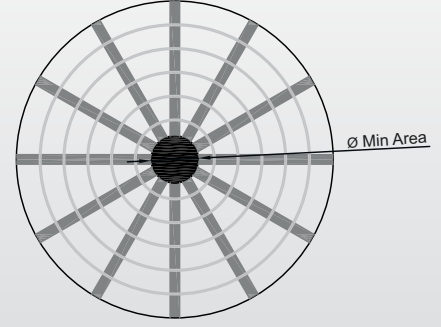
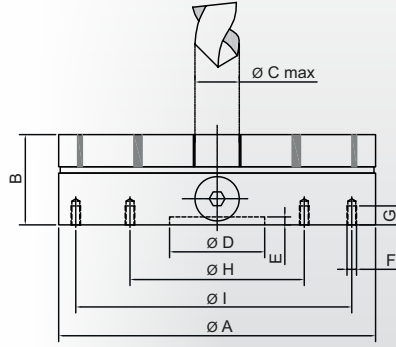
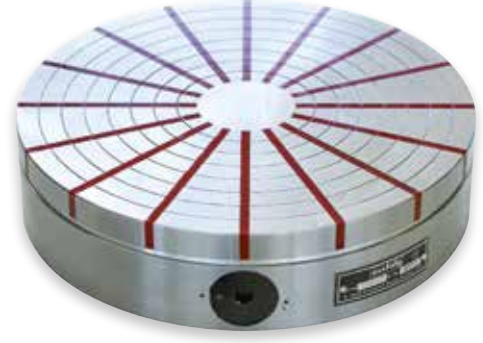
Neostar

Silindirik Permanent Sıkma Tablası

Neostar çok güçlü radyal kutup aralığına sahip permanent mıknatıslı sıkma tablasıdır. Manuel şekilde kullanılmaktadır.

Universal simetrik rotasyonlu ferromanyetik iş parçalarında, özellikle 80 mm'den büyük yuvarlak halka ve disk şeklindeki parçalar için uygundur.

Orta merkezi geçiş deliğine yerleşim yapılarak kullanılmaktadır.



Uygulama Alanları

- Universal olarak kullanılabilir özelliklerde iç taşlama, tornalama ve sert tornalama için uygundur
- Dairesel parçaları sıkma için son derece uygundur

Özellikler

- Ortalama ergonomik tasarım ve yüksek sıkma kuvveti
- Sıvı geçirgenliğine karşı sızdırmazlık
- Mekanik açma / kapama özelliği
- Merkezi nokta manyetik değildir ve C maks. ölçüye göre direk geçiş yapılabilir
- İş parçaları gerilimsiz ve hızlı şekilde sıkılır
- Sadece tek eksende sıkma uygulanır ve tüm yönlü işleme sağlar
- Merkezi geçiş deliğine inilip uygulama yapılabilir
- Düz manyetik alanda düşük manyetik (ortalama 10 mm) penetrasyon derinliği
- Sıkma kuvveti: 140 N/cm²

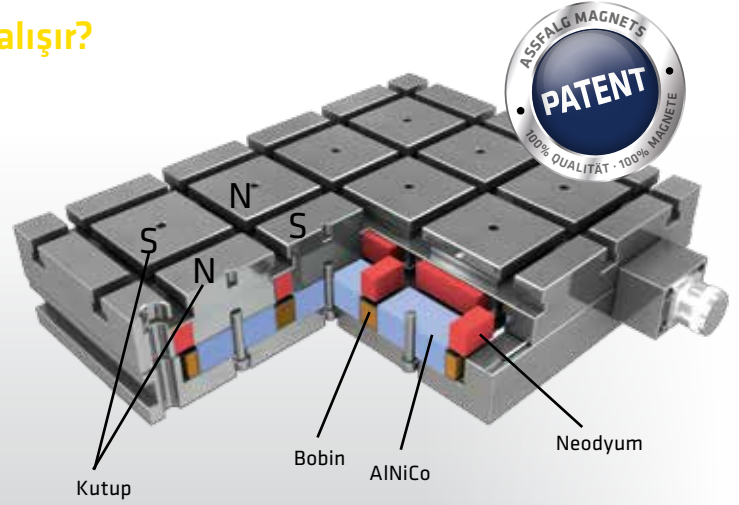
Teknik Veriler

	Ölçüler [mm]								Delikler F [mm]	Kutuplar	Ağırlık [kg]	Ürün No
	A	B	C	D	E	G	H	I				
NS 10	100	55	18	50	2	12	-	75	4 x M6	10	3	2814
NS 13	130	57	20	50	5	12	-	100	4 x M6	10	6	4275
NS 16	160	57	24	50	5	12	80	120	4 x M6	10	9	5007
NS 20	200	57	30	60	5	12	110	180	4 x M6	12	14	16350
NS 25	250	70	42	80	5	12	140	220	4 x M6	16	27	12056
NS 30	300	73	42	150	6	16	180	260	4 x M8	16	41	37501
NS 35	350	73	56	170	6	16	220	300	4 x M8	20	55	37502
NS 40	400	75	56	200	8	16	260	340	4 x M8	20	75	37169
NS 50	500	81	75	200	8	16	300	400	4 x M10	24	125	37494
NS 60	600	95	100	250	8	20	350	450	4 x M12	30	200	57997

Elektropermanent Sıkma Tablaları

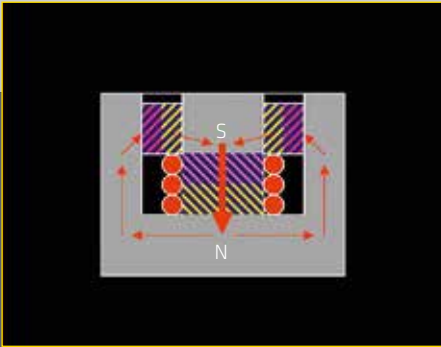
Elektro Permanent Sıkma Tablası Nasıl Çalışır?

Akım ile kontrol edilebilen manyetik bloklar (bobin içindeki AlNiCo) bir kaç saniyelik akım darbesiyle (⚡ Grafik 1 + 2) manyetize edilir. Manyetik bloklar mıknatıs kapalı konumdayken, Neodyum permanent mıknatısların tersi yönünde yönlendirilir (⚡ Grafik 1). Manyetik bloklar mıknatıs açık konumdayken Neodyum permanent mıknatıslarla aynı yönde yönlendirilir (⚡ Grafik 2). **Elektropermanent mıknatıslar çok güçlü bir sıkma kuvvetine sahip olduklarından dolayı akım kesilmesinde bile sıkma kuvveti özelliğini korurlar.**



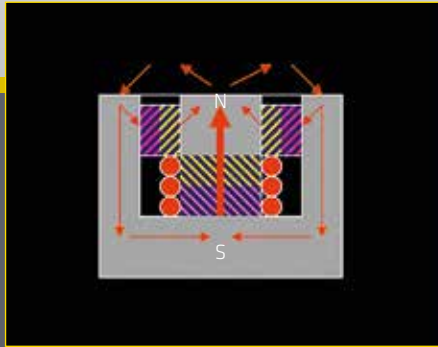
Patent-No. EP1874504

Kapalı



⚡ Grafik 1

Açık



⚡ Grafik 2

▨ Kuzey kutbu
▨ Güney kutbu

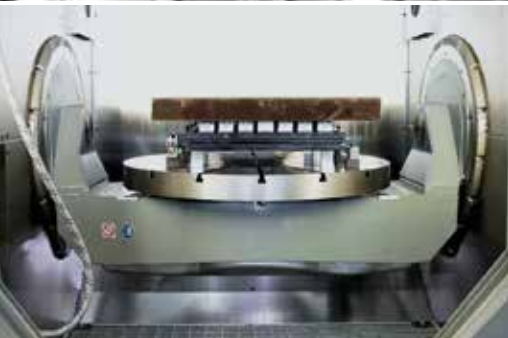
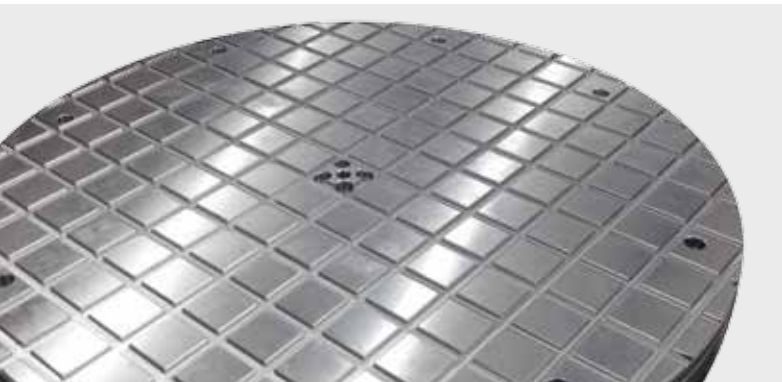
Özellikler

- ▶ Elektropermanent mıknatıslı sıkma tablaları hem elektrik hemde daimi (permanent) mıknatıs teknolojisine sahiptirler
- ▶ Elektrik ünitesiyle açılıp / kapatılan bir permanent mıknatıs gibidir

Magnaslot

Elektropermanent Sıkma Tablası

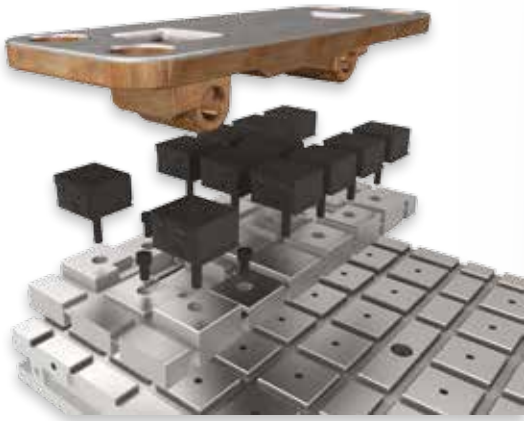




Magnaslot

Elektropermanent Sıkma Tablası

Patentli (EPM) elektropermanent kare kutup başlıklı sıkma tablası; çelik malzemelerinizi son derece güvenli ve enerji verimli bir şekilde işleme tezgahlarınıza bağlayarak sizlere mükemmel çözümler sunmaktadır. Kutup başlık uzantıları kullanılarak işlenecek parçanın düzensiz formu telafi edilir ve parça formunuzun bozulmasının önüne geçilir.



Adaptör plakasıyla işlenecek olan malzemenin kutup uzantıları üzerindeki sıkma işlemi

Özellikler [HD 50]

- Kutup büyüklüğü 50 x 50 mm
- Sıkma kuvveti ≥ 350 kg kutup başına
- Manyetik alanın penetrasyon derinliği maksimum sıkma seviyesinde 12 mm'e kadardır
- Optimal sıkma seviyesine ulaşmak için en az 8 adet kutup kullanılmalıdır

Teknik Veriler

	Ölçüler [UxGxY]	Kutup Sayısı	Ağırlık	Ürün No
Yüksek Kutup Yoğunluğu (HD)	[mm]		[kg]	
304 HD 50	300 x 430 x 55 *	24	50	38335
306 HD 50	300 x 590 x 55	32	72	50613
308 HD 50	300 x 750 x 55	40	91	41485
404 HD 50	420 x 430 x 55	36	71	49812
406 HD 50	420 x 590 x 55 *	48	100	56130
408 HD 50	420 x 750 x 55	60	127	48641
410 HD 50	420 x 990 x 55	84	168	49787
508 HD 50	480 x 750 x 55 *	70	145	50615
510 HD 50	480 x 990 x 55	98	192	50249
606 HD 50	600 x 590 x 55	72	143	50541
608 HD 50	600 x 750 x 55	90	181	49574
610 HD 50	600 x 990 x 55 *	126	240	49319
Düşük Kutup Yoğunluğu (ECO)	[mm]		[kg]	
304 ECO 50	325 x 370 x 55	20	42	63276
406 ECO 50	370 x 635 x 55	40	90	63277
408 ECO 50	370 x 790 x 55	50	120	64066
508 ECO 50	445 x 790 x 55	60	150	64072
608 ECO 50	580 x 790 x 55	80	170	63278
609 ECO 50	580 x 940 x 55	96	200	63279

* Standart Stok

- Magnaslot 400 x 600mm: ECO - Versiyon, 50 mm boyutlarında 40 adet kutuptan oluşmaktadır. Küçük ve orta ölçekli iş parçalarını sıkma için idealdir





- ⌚ Magnaslot 400 x 600 mm: Yüksek kutup yoğunluğu özellikli (HD-Versiyon), 50 mm boyutlarında 48 adet kutuptan oluşmaktadır, küçük ve orta ölçekli parçaları için idealdir.

- ⌚ Magnaslot 400 x 800 mm: 75 mm boyutlarında 32 adet kutup



Profesyonel Avantajlar

- ▶ Ön hazırlık ve kurulum süresinin azaltılması
- ▶ 5 eksenle kolay işleme ve hızlı bir şekilde parça pozisyonlandırılması
- ▶ Titreşimsiz işleme ve tüm manyetik alan boyunca dengeli sıkma dağılımı
- ▶ Kutup uzatmaları kullanılarak işlenecek parça üzerinde 0.01 mm'e kadar paralellik
- ▶ Mekanik sıkımda meydana gelen köşe kenar bozukluklarının önüne geçilerek tezgahın tam kapasiteyle kullanımı
- ▶ Uzatma kutupları yardımıyla düzgün yüzeye sahip olmayan işleme parçalarının ve formu bozulmayacak şekilde döküm parçalarının sıkılmasına ve bağlanmasına olanak sunar (bu sayede işlenecek olan parçanın çizilmesinin önüne geçilir)
- ▶ İnce işlenecek olan parçalarda manyetik sıkma gücü ayarlanması veya genel olarak sıkma gücünü orta düzeyde düzenleme imkanı (regulierung)

Teknik Veriler

Yüksek Kutup Yoğunluğu (HD)	Ölçüler [U×G×Y] [mm]	Kutup Sayısı	Ağırlık [kg]	Ürün No
304 HD 75	327 x 425 x 60	12	62	48900
306 HD 75	327 x 601 x 60	18	87	49835
308 HD 75	327 x 815 x 60	24	118	52548
404 HD 75	415 x 425 x 60	16	78	52546
406 HD 75	415 x 601 x 60 *	24	110	49011
408 HD 75	415 x 815 x 60	32	150	49012
410 HD 75	415 x 1.029 x 60	40	188	50235
508 HD 75	503 x 815 x 60 *	40	181	52542
510 HD 75	503 x 1.029 x 60	50	228	49833
606 HD 75	591 x 601 x 60	36	157	52543
608 HD 75	591 x 815 x 60	48	212	52544
610 HD 75	591 x 1.029 x 60 *	60	268	49985

* Standart Stok

Özellikler [HD 75]

- ⌚ Kutup boyutları 75x75 mm
- ⌚ Sıkma kuvveti ≥ 790 kg kutup başına
- ⌚ manyetik alanın penetrasyon derinliği maksimum sıkma seviyesinde 24 mm'e kadardır
- ⌚ Optimal sıkma seviyesine ulaşmak için en az 4 adet kutup kullanılmalıdır

Opsiyonlar

- ⌚ Kontrol ünitesi ve kutup uzatmaları için sayfa 15 'e bakınız

Kullanım Alanları

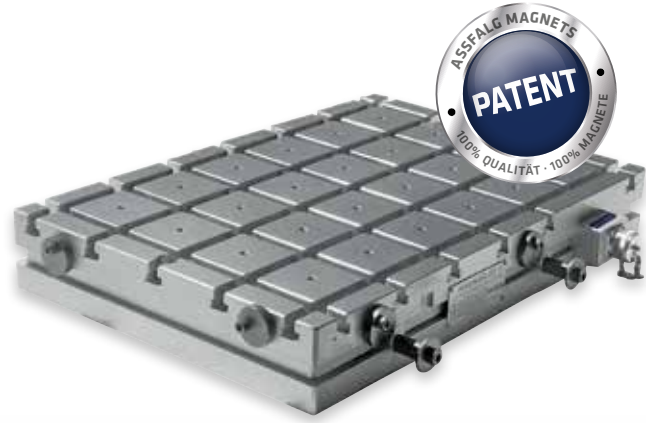
- ▶ Frezeleme işlemlerinde küçük ve büyük işleme parçalarının sıkılmasında
- ▶ Vibrasyonsuz ve görüntü bozmadan sıkma
- ▶ 0.02 mm ve daha fazla düzlem paralelliğinde yüksek üretim ve proses hassasiyeti

Magnaslot T-Oluk

Elektropermanent Sıkma Tablası

Patentli (EPM) elektropermanent kare kutup başlıklı T-Oluklu sıkma tablası manyetik ve mekanik sıkma eylemini avantajını tek bir tablada birleştirmektedir.

Manyetik ve manyetik olmayan malzemelerinizi güvenli ve enerji verimliliğiyle tezgahlarınıza bağlamanız için mükemmel bir çözüm sunar. Kutup başlık uzantıları kullanılarak işlenecek parçanın düzensiz formu telafi edilir ve parça formunuzun bozulmasının önüne geçilir.



Kullanım Alanları

- ▶ Tek bölgeden sıkmayla 5 eksen işleme imkanı
- ▶ Frezeleme işlemi sırasında kaba ve ince hassasiyete göre küçük ve büyük işleme parçalarının sıkılmasında
- ▶ Manyetik ve manyetik olmayan hammaddelerin sıkılmasında
- ▶ Bir çok EPM tablasının kombinasyonu ile büyük işleme parçalarının bağlanmasında

Özellikler

- ⌚ Kutup boyutları 75 x 75 mm
- ⌚ Mekanik sıkma için T-Oluk
- ⌚ Sıkma kuvveti ≥ 790 kg kutup başına
- ⌚ Manyetik alanın penetrasyon derinliği maksimum sıkma seviyesinde 25 mm'e kadardır
- ⌚ Tamamen çelik gövdeden üretimle sığağa karşı sıkma ve soğutmaya karşı en iyi koruma
- ⌚ Uzatma kutupları yardımıyla düzgün yüzeye sahip olmayan parçalar bağlanır ve parça formu bozulmadan sıkma işlemi yapılır
- ⌚ Minimum ön hazırlık süresiyle maksimum verimlilik

Opsiyonlar

- ⌚ Kontrol ünitesi ve kutup uzatmaları için sayfa 15 'te yer alan aksesuarlar kısmına bakınız

Teknik Veriler

	Ölçüler [UxGxY]	Kutup Sayısı	Ağırlık	Ürün No
	[mm]		[kg]	
304 HD 75T	327 x 425 x 93	12	90	48887
406 HD 75T	415 x 601 x 93	24	160	49010
508 HD 75T	503 x 815 x 93	40	250	51870
610 HD 75T	591 x 1.029 x 93	60	370	49986

Aksesuarlar

Elektropermanent Sıkma Tablarına Özel

Elektronik kumanda, kutupları manyetik sıkma tablasında açıp kapayarak 8 dereceye kadar sıkma kuvveti ayarlama işlevi görmektedir. Eğer birden fazla manyetik tabla tek elden yönetilecekse bunun için çok kanallı kumanda ünitesi bulunmaktadır.

Eğer birden fazla manyetik tabla bir grup içerisinde işlev göreceyse bir JB dağıtıcısı ile tablalar birbirine bağlanır. 600x600 mm büyüklüğündeki tablalar için D50 kumanda ünitesi ve daha büyük tablalar için D100 kumanda ünitesi yeterli olmaktadır. Her kumanda ünitesi için 3 metre kablolu 400V bağlantı ve her bir kanal 3,5 m uzunluğundaki bayonet fiş ile donatılmıştır.



Kontrol ünitesi D50



El kontrol kumandası



PVF



PVB Kutup sıkıştırılmış (solda) ve gevşetilmiş (sağda)

Teknik Veriler

Kutup Uzantmaları [Tip]	Kutup Büyüklüğü [mm]	Ölçüler [mm]	İcra	Ürün No
PVF 50	50	50 x 50 x 32	sabit	61262
PVB 50	50	50 x 50 x 32	oynak	61263
PVF 75	75	75 x 75 x 48	sabit	40127
PVB 75	75	75 x 75 x 48	oynak	40128

Teknik Veriler

Kumanda Ünitesi [Tip]	Kanallar	Ürün No
EPM-D50, 50 A kadar, Uzaktan kumandalı ve güç ayarlı	1	13070
EPM-D100, 100 A kadar, Uzaktan kumandalı ve güç ayarlı	1	52950
EPM-D100-4, 100 A kadar, Uzaktan kumandalı ve güç ayarlı	4	58088
EPM-D100-6, 100 A kadar, Uzaktan kumandalı ve güç ayarlı	6	60875



4-Kanal kontrol paneli D100-4



Bayonet bağlantı



Bayonet soket



Bayonet fiş

Doublemag | Triplemag

Elektropermanent Manyetik Sıkma Elemanları

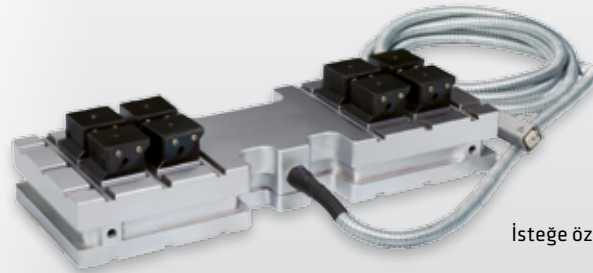
Çift taraflı yapışma özelliğine sahip bu manyetik modüller işlenecek olan parçayı eş zamanlı olarak manyetik masaya sıkıca sabitlemektedirler. Bu süreçte mekanik sıkma yada mengeneleme gerekmemektedir. Bir kaç modülün birleştirilmesi sonucunda büyük bir manyetik tablanın uygun bir alternatifini oluşturabilmektedir. Kullanım esnasında Triplemag serisi ek olarak tezgah üzerinde sabit durmayı garantileyen ve ayrı bir şekilde açılabilen, pozisyonlandırma magnetine ihtiyaç duymaktadır.



DM 502



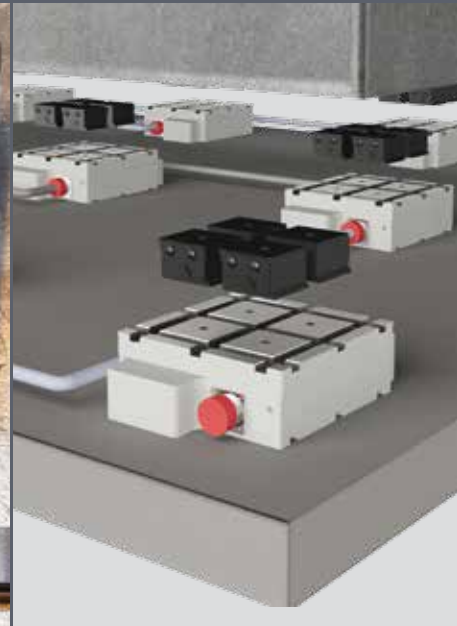
TM 505

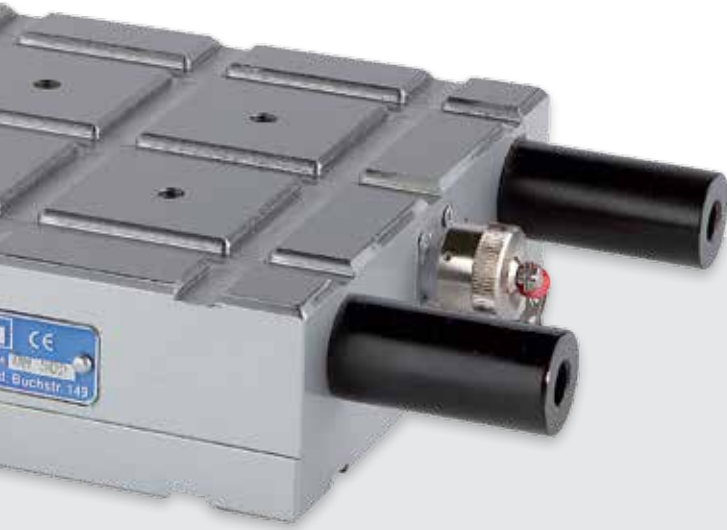


İsteğe özel donanımlar

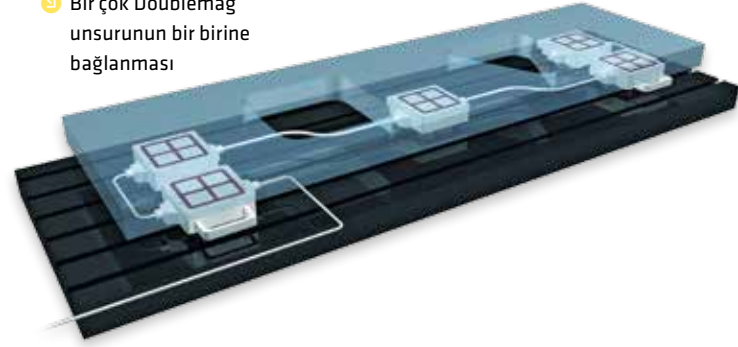
Kullanım Alanları

- ▶ Frezeleme işlemi sırasında kaba ve ince hassasiyete göre küçük ve büyük işleme parçalarının sıkılmasında
- ▶ Kenar frezeleme ve çapak alma işlemlerinde (mekanik sıkma gerektirmeyen)
- ▶ Hızlı ve kolay bir şekilde parçaların montaj esnasında sabitlenmesinde
- ▶ Düz olmayan yüzeylerde sabit ve hareketli kutup uzantıları yerleştirilebilmektedir





- Bir çok Doublemag unsurunun bir birine bağlanması



Profesyonel Avantajlar

- ▶ Ön hazırlık ve kurulum süresinin azaltılması
- ▶ 5 eksenle kolay işleme ve hızlı bir şekilde parça pozisyonlandırılması
- ▶ Titreşimsiz işleme ve tüm manyetik alan boyunca dengeli sıkma dağılımı
- ▶ Büyük parça işlemlerinde Doublemag-/ Triplemag serilerinin birbirleriyle bağlanması ve kullanılması
- ▶ Kutup uzantıları kullanılarak işlenecek parça üzerinde 0.01 mm'e kadar paralellik
- ▶ Uzatma kutupları yardımıyla düzgün yüzeye sahip olmayan parçaların formunun bozulmadan sıkılması ve bağlanması
- ▶ Mekanik sıkımda meydana gelen köşe kenar bozukluklarının önüne geçilerek tezgahın tam kapasiteyle kullanımı

Özellikler

- Kutup boyutları 50x50 mm
- Sıkma kuvveti ≥ 350 kg kutup başına
- Manyetik alanın penetrasyon derinliği maksimum sıkma seviyesinde 12 mm'e kadardır
- Tamamen çelik gövdeden üretimle ısıya karşı sıkma ve soğutmaya karşı koruma
- Tam sıkma kuvvetine destek masasının ferromanyetik ve 15 mm kalınlıkta olması durumunda ulaşılır

Opsiyonlar

- Kutup uzatmaları için sayfa 15 'te yer alan aksesuarlar kısmına bakınız



Kontrol Ünitesi D40-S

Teknik Veriler

Teknik Veriler	Ölçüler [UxGxY] [mm]	Kutup Sayısı	Gerilim [Volt]	Amper [A]	Ağırlık [kg]	Ürün No
DM 502	180 x 180 x 52	2x4	220	4	12	52186
TM 503	220 x 180 x 52	2x4 + 1x2	220	4	12	51991
TM 505	340 x 100 x 52	2x4 + 1x2	220	4	13	57086

EPMradial

Elektropermanent Sıkma Yuvası

Assfalq marka elektropermanent sıkma yuvası simetrik ve 400 mm'den büyük parçaların formu bozulmadan sıkılmasında ideal bir çözümdür.

Orta merkezi geçiş deliğine yerleşim yapılarak uygulanır.

Kutup uzatmaları sayesinde yüzeyi düz olmayan işleme parçalarının formu bozulmadan rahatlıkla işlenmesi sağlanır.



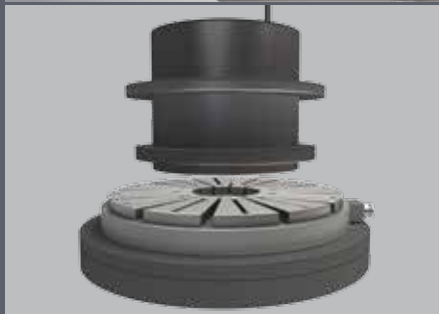
🔍 EPMradial Ø600 mm'den büyükler için



Kullanım Alanları

- ▶ Torna - freze tezgahlarında, taşlamalarda, matkaplama süreçlerinde üniversal olarak ferromanyetik (demir içerikli) iş parçalarında
- ▶ Rulman halkası, şaft bileziği ve sert işleme süreçleri için son derece idealdir

🔍 EPMradial-P Ø600 mm'ye kadar





Profesyonel Avantajlar

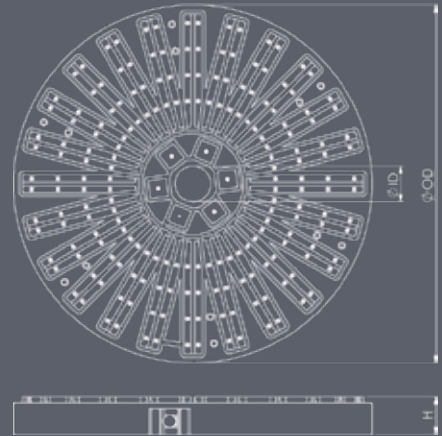
- ▶ Son derece kısa ön hazırlık ve kurulum süresiyle hızlı şekilde işlenecek olan parçanın sıkılması
- ▶ İşlenecek olan parçanın tek yüzeyden sıkılmasıyla 5 eksen işleme imkanı
- ▶ Uzatma kutupları yardımıyla düzgün yüzeye sahip olmayan işleme parçalarının ve formu bozulmayacak şekilde döküm parçalarının sıkılmasına ve bağlanmasına olanak sunar (bu sayede işlenecek olan parçanın çizilmesinin önüne geçilir)
- ▶ İşleme parçası kutup uzatmaları yardımıyla yüksek konumda bağlanabildiğinden dolayı manyetik tabla işlem sırasında zarar görmez
- ▶ İnce işlenecek olan parçalarda manyetik sıkma gücü ayarlanması veya genel olarak sıkma gücünü orta düzeyde düzenleme imkanı

Özellikler

- ✔ Sanjeler içersinde etkinleştirilmiş son derece yüksek kalıcı manyetik sıkma gücü
- ✔ Makine tezgahında sabitleme amaçlı merkezi geçiş delikleri veya hızlı sıkma oluk düzenekleri
- ✔ Özel kablolu bayonet bağlantısı veya sabit kablolu döner konnektör ile manyetik tabla ve kontrol ünitesini bağlama imkanı

Opsiyonlar

- ✔ Manyetik tabla isteğe göre T-kanallar ile teslim edilir ve bu sayede ek duraklar rahatlıkla sabitlenebilir
- ✔ Kontrol ünitesi ve kutup uzatmaları için sayfa 15 aksesuarlar kısmına bakınız



Teknik Veriler

	Dış Çap	İç Çap	Yükseklik	Ürün No
	[mm]	[mm]	[mm]	
EPMradial 600	600	200	90	65047
EPMradial 800	800	250	90	63541
EPMradial 1000	1.000	250	90	İstek üzerine
EPMradial 1250	1.250	500	90	İstek üzerine

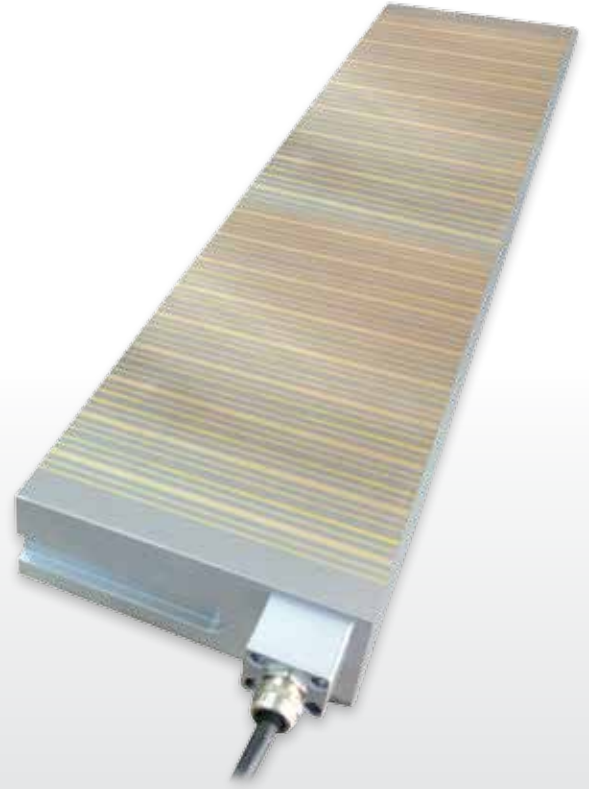
... Diğer özel ölçüler için lütfen bizimle irtibata geçiniz

EPFlux

Elektropermanent Sıkma Tablası

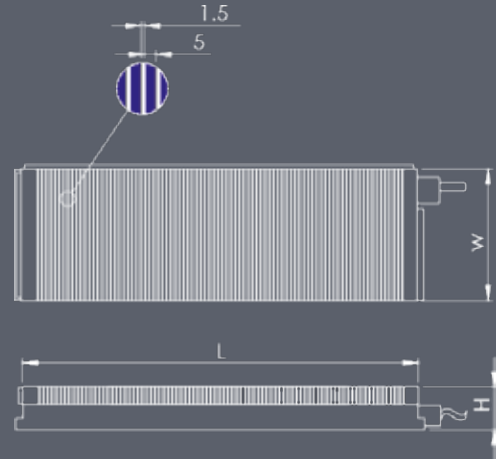
EPFlux manyetik sıkma tablası taşlama işlemleri için mükemmeldir. Ayrıca neredeyse çok düşük bir manyetik alana sahip sertleştirilmiş, yüksek alaşımlı parçalar içinde çok uygundur.

EPM-Teknolojisi sayesinde ısı oluşturmaz ve sizlere işleme esnasında maksimum hassasiyet sağlar.



Özellikler

- ☑ Sıkma kuvveti ort. 100 N/cm²
- ☑ Kutup aralığı 5 + 1,5 mm
- ☑ Sabit kablo çıkışı
- ☑ Her sıkma tablası büyüklüğüne göre D50-F/D100-F 220 V / 400 V kontrol ünitesiyle kontrol



Teknik Veriler

Teknik Veriler	Uzunluk [mm]	Genişlik [mm]	Yükseklik [mm]	Ürün No
EPFlux 4515	450	150	65	64287
EPFlux 5020	500	200	65	51002
EPFlux 6030	600	300	65	70341
EPFlux 8040	800	400	65	İstek üzerine
EPFlux 10050	1.000	500	65	İstek üzerine
EPFlux 15060	1.500	600	65	İstek üzerine

MS | SW | MAV | PA

Manyetik Kaynak Fikstürleri

Yassı yada yuvarlak malzemelerinizin kaynak ve montaj çalışmalarında sizlerin universal yardımcısıdır. Tüm manyetik açılar rahatlıkla yassı ve yuvarlak malzemelerinizde (SW manyetik fikstür dışında) rahatlıkla ayarlanabilmektedir. MAV 120 ve PA 200 ürünleri kademesiz şekilde açılal olarak ayarlanabilme özelliğine sahiptir.



MS



PA 200



SW



MAV 120



MSA

Özellikler

- ☑ Kolay pozisyonlandırma, ayarlama ve sabitleme özelliği
- ☑ Kaynak sırasında ark bozulmaz
- ☑ MS , MAV 120 ve PA 200 her iki kenar kısımdan da ayarlanabilir
- ☑ MAV 120 ve PA 200 serisinde hızlı salınım skalası yardımıyla kolay ve tam açı ayar yapabilme imkanı



Teknik Veriler	Ölçüler [UxGxY] [mm]	Açı	Ayar	Yuvarlak Malzemede Kullanım		Sıkma Kuvveti [kg]	Ağırlık [kg]	Ürün No
MSA I	110 x 30 x 95	45°/90°	Evet	Evet		36	0,7	45338
MSA II	150 x 35 x 130	45°/90°	Evet	Evet		60	1,4	45339
MS 2-80	153 x 38 x 153	90°	Evet *	Evet		46	1,2	48192
MS 2-90	195 x 46 x 195	90°	Evet *	Evet		68	2,7	18736
MAV 120	197 x 50 x 197	25° - 275°	Evet *	Evet		41	2,4	162
PA 200	240 x 41 x 240	22° - 270°	Evet *	Evet		90	1,6	60343
SW 200	200 x 50 x 200	90°	Hayır	Hayır		40	2,5	46504
SW 300	300 x 50 x 300	90°	Hayır	Hayır		60	4,0	46503

* Her ayak ayrı bir şekilde ayarlanır

Magsquare

Manyetik Kare Modül

Üniversal kaynak ve montaj yardımcısıdır.

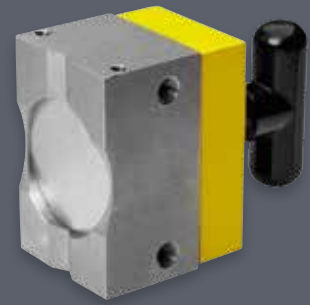
3 eksen boyunca tüm sıkma kuvvetini uygulamaktadır.

A90 ve Boomer manyetik fikstürlere ek olarak bağlanarak kullanılabilir. Modül üzerindeki bir çok dişli delikler sizlere çok yönlü bağlama seçenekleri sunmaktadır.



Özellikler

- ☑ Manyetik a modül anahtar kolunun 180° döndürülmesiyle kapatılabilir
- ☑ Oval ve köşeli iş parçaları için kullanılabilir
- ☑ Tüm kenarlarda sıkma kuvveti sağlamaktadır
- ☑ Modül üzerindeki dişli delikler sizlere özel bağımsız montajlarınızda ve kavramanızda yardımcı olur



Teknik Veriler

Teknik Veriler	Ölçüler [U×G×Y] [mm]	Sıkma Kuvveti [kg]	Ağırlık [kg]	Ürün No
MSQ 165	48 x 31 x 65	68	0,3	61939
MSQ 400	64 x 42 x 90	181	0,9	60971
MSQ 600	75 x 52 x 106	272	1,4	60972
MSQ 1000	72 x 108 x 147	454	3,4	60973

A 90

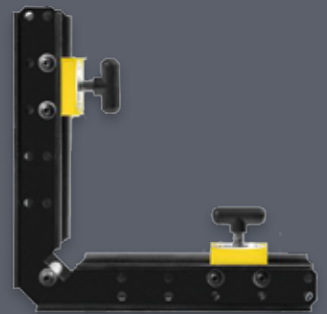
Manyetik Kaynak Fikstürleri

Yassı ve yuvarlak malzemelerinizin 90°'lik kaynak ve montaj işlemlerinizde sizlerin vazgeçilmez üçüncü eli olacaktır.



Özellikler

- ☑ Anahtar kolunun 180° döndürülmesiyle manyetik fişkür kapatılabilir
- ☑ Sabit açısız sağlam demir konstrüksiyon
- ☑ İç ve dış açıyla rahat kullanım
- ☑ Yuvarlak ve köşeli iş parçaları için kullanılabilir
- ☑ Sıkma kuvveti tüm kenarlara uygulanır
- ☑ İsteğe bağlı olarak uzatılabilir manyetik modüller ile daha fazla manyetik sıkma kuvveti



Teknik Veriler

Teknik Veriler	Ölçüler [U×G×Y] [mm]	Sıkma Kuvveti [kg]	Ağırlık [kg]	Ürün No
A 165	205 x 205 x 47	68	0,8	61945
A 400	288 x 288 x 104	181	2,8	60340
A 600	288 x 288 x 134	272	3,7	60341
A 1000	287 x 474 x 145	454	4,6	60342

Boomer

Hareketli Manyetik Kaynak Fikstürü

Yassı ve yuvarlak malzemelerinizin kaynak ve montaj işlemlerinde bağımsız açı ayarlı kompakt yardımcınız olacaktır.



Özellikler

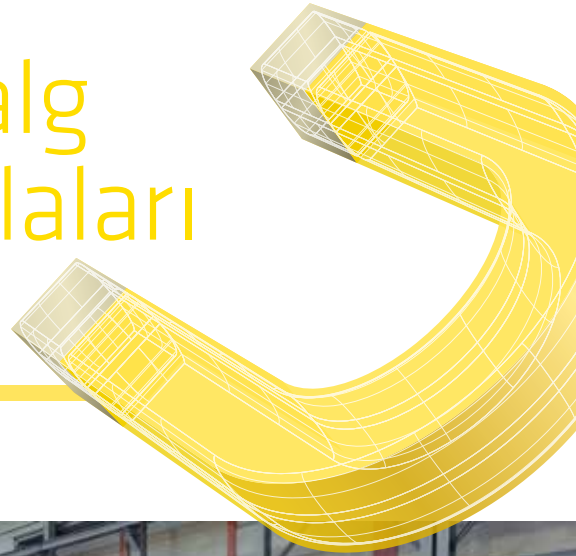
- ⌚ Hızlı gevşeme özelliğiyle hızlı ve kolay açı ayar imkanı
- ⌚ 0 - 360° tam açı ayarlama imkanı
- ⌚ Anahtar kolunun 180° döndürülmesiyle manyetik fikstür tamamen kapatılabilir
- ⌚ Sabit açısız sağlam demir konstrüksiyon
- ⌚ Yuvarlak ve köşeli iş parçaları için kullanılabilir
- ⌚ Sıkma kuvveti tüm kenarlara uygulanır



Teknik Veriler

Teknik Veriler	Ölçüler [U×G×Y] [mm]	Sıkma Kuvveti [kg]	Ağırlık [kg]	Ürün No
BA 150	196 x 196 x 80	68	1,3	60344
BA 400	257 x 257 x 109	181	3,0	60345
BA 600	257 x 257 x 169	272	4,4	60346

Uygulamalarla Assfalğ Manyetik Sıkma Tablaları ve Fikstürleri



DAHA FAZLA BİLGİ EDİNMEK İSTİYORSANIZ LÜTFEN
BİZLERLE İRTİBATA GEÇİNİZ.

**Sizlere yardımcı olmaktan ve bilgi vermekten
memnuniyet duyarız.**

➔ T +49 (0) 71 71 92 505-0

➔ info@assfalg-metal.com



www.assfalg-metal.com

Assfalg GmbH

Buchstraße 149
73525 Schwäbisch Gmünd
Alemanya

Tel +49 (0) 71 71 92 505-0

Fax +49 (0) 71 71 92 505-50

assfalg