

assfalg
CUTTING

● MACHINES À FONCTIONNEMENT MANUEL

● FINISSAGE VIBRATOIRE ET TROVALISATION

● MACHINES STATIONNAIRES

assfalg
MACHINES

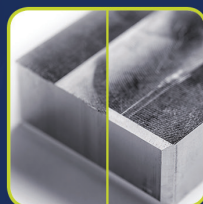
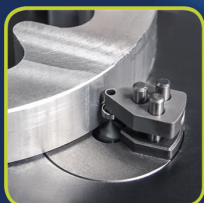
assfalg
AIMANTS

● MACHINES MOBILES ET STATIONNAIRES

Ébavurage | fraisage

Machines manuelles, mobiles et stationnaires

Chanfreineuses et ébavureuses Assfalg pour chanfreiner, ébavurer et arrondir les arêtes et la préparation de la soudure.



Les As du Métal

AIMANTS MACHINES CUTTING

Assfalg GmbH

Buchstraße 149
73525 Schwäbisch Gmünd
Allemagne

Tel +49 (0) 71 71.92 505-0
Fax +49 (0) 71 71.92 505-50

info@assfalg-metal.com
www.assfalg-metal.com

Édition 05.2023

Sous réserve de modifications et écarts
d'illustration. Responsabilité exclue.

Conception et production :
Hela Werbung GmbH | www.hela.com

Les machines Assfalg en application



Ébavurage | fraisage

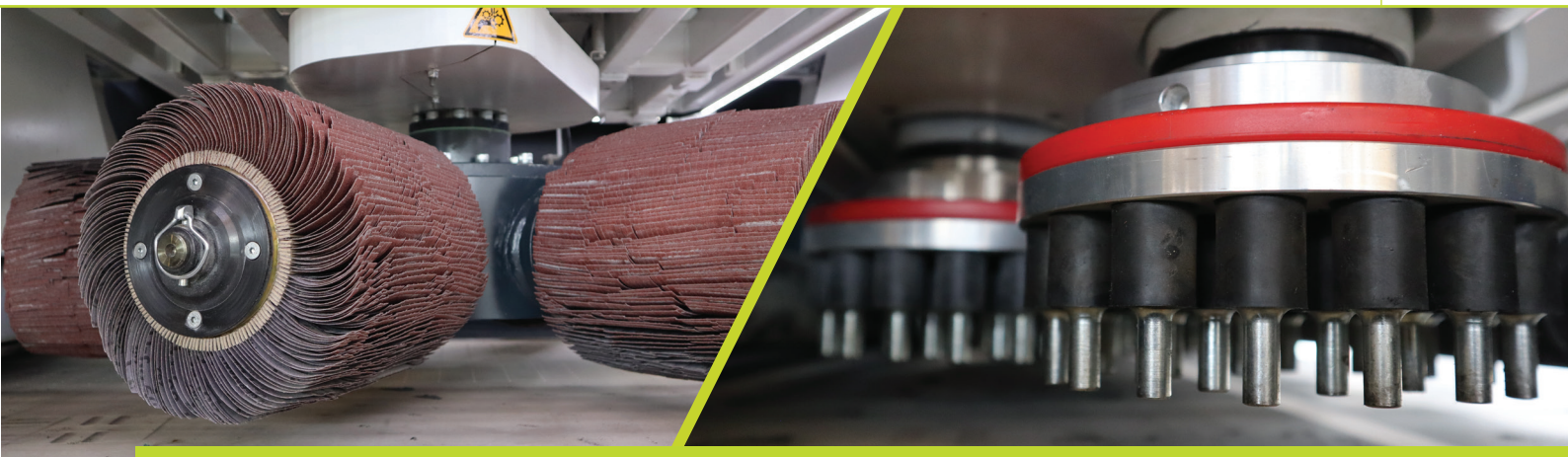
Machines manuelles, mobiles et stationnaires



Machines à fonctionnement manuel



 Arêtes droites	 Contours	Mango II Poignée universelle A GLO-BURR 07 Ébavureur	AQ 1 AQ 3 13 Unité de commande pour meuleuse électrique		
 Arêtes droites	 Contours	DHB 330 08 Ponceuse à bande manuelle pneumatique	 Arêtes droites	 Contours	ASO 300 ASO 310 14 Chanfreineuse, guidage manuel, pneumatique
 Arêtes droites	 Contours	AG 360 AG 460 GDS 009 101-E 09 Meuleuses pneumatique	 Arêtes droites	ASO 313 ASO 312 15 Chanfreineuse, manuelle, électrique pneumatique	
 Arêtes droites	 Contours	NM 101-E NM 111 NM 112 NM 3 NM 301 10 Meuleuses pneumatique	 Arêtes droites	 Contours	SMA 20-AEF SMA 20-APF 16 Chanfreineuse, manuelle, électrique pneumatique
 Arêtes droites	 Contours	MT-A 11 Ponceuse électrique sans fil	 Arêtes droites	 Contours	SMA 30-BER SMA 30-BPV 17 Chanfreineuse, manuelle, électrique pneumatique
 Arêtes droites	 Contours	S3 F6 MT W MT 100 MT Ergo 12 Ponceuse électrique	 Arêtes droites	 Contours	SMA 40-BER SMA 40-APV 18 Chanfreineuse, manuelle, électrique pneumatique



Machines à fonctionnement manuel



Arêtes droites



20
mm

SMA 50-BER | SMA 50-BPV

19

Chanfreineuse,
manuelle, électrique |
pneumatique



Arêtes droites



30
mm

SMA 60-BHV | SMA 60-BER

20

Chanfreineuse, manuelle,
électrique



Arêtes droites

ASO 700 | ASO 760-2

21

Chanfreineuse, Ébavureuse,
manuelle, électrique

Ébavurage | fraisage

Machines manuelles, mobiles et stationnaires



Machines mobiles et stationnaires



 <p>17 mm</p> <p>Arêtes droites</p>	<p>CHP 7 CHP 12 22</p> <p>Fraisage automatique des chanfreins de soudure</p>
 <p>28 mm</p> <p>Arêtes droites</p>	<p>CHP 21G 23</p> <p>Fraisage automatique des chanfreins de soudure</p>
 <p>53 mm</p> <p>Arêtes droites</p>	<p>ASO 900 ASO 900 Plus ASO 900 Plus-Bigger 24</p> <p>Chanfreineuse, automatique</p>
 <p>74 mm</p> <p>Arêtes droites</p>	<p>ASO 930 ASO 930 Plus 25</p> <p>Chanfreineuse, automatique</p>
 <p>65 mm</p> <p>Arêtes droites</p>	<p>ASO 910 26</p> <p>Chanfreineuse, automatique</p>
 <p>90 mm</p> <p>Arêtes droites</p>	<p>ASO 920 27</p> <p>Chanfreineuse, automatique</p>



Machines stationnaires



Arêtes droites

BKE 550

Ébavureuse pour tôles

28



Arêtes droites

ASO 160-M | ASO 160-MSL

Chanfreineuse avec prisme en V pour arêtes droites

36



Arêtes droites

AF 165

Ébavureuse avec meule

29



Arêtes droites

WKF 170

Chanfreineuse, équerre réglable

38



Arêtes droites

KSM 125 | KSM 130

Ébavureuse pour les arêtes droites

30



Arêtes droites

MMB 400 B | MMB 500 L | MMB 600 C

Chanfreineuse, équerre réglable

40



Arêtes droites

Speedy Prisma 210-PSL

Ébavureuse avec chariot coulissant

31



Arêtes droites



Contours

Speedy Kontur 270-K | 270-KSL | 320-K | 320-KSL

Ébavureuse pour les contours

42



Arêtes droites

FS 5

Ébavureuse avec prisme en V

32



Arêtes droites



Contours

KKE 1 | KKE 2

Ébavureuse pour les contours

44



Arêtes droites

ASO 850-K

Ébavureuse avec prisme en V pour arêtes droites

33



Arêtes droites



Contours

ASO 600-ASL

Ébavureuse pour les contours

46



Arêtes droites

ASO 650 | ASO 650-WSL

Chanfreineuse avec prisme en V pour arêtes droites

34



Arêtes droites



Contours

KKF 4-SL

Chanfreineuse pour contours

48

Ébavurage | fraisage

Machines manuelles, mobiles et stationnaires



Machines stationnaires



 Arêtes droites	 Contours	KKF 3-SL 50 Chanfreineuse pour contours	 Arêtes droites	 Contours	ASM 18 ASM 60 62 Dispositif à force centrifuge
 Arêtes droites	 Contours	M1 Surfacer 52 Ébavureuse, manuelle	 Arêtes droites	 Contours	RT 200 RT 400 RT 600 RT 800 63 Séchoir à cylindre pour le vibreur cylindrique
 Arêtes droites	 Contours	TF Surfacer 54 Machine d'ébavurage à passage	ENVIRO 1000 64 Station de traitement de l'eau		
 Arêtes droites	 Contours	TV 95-SL 56 Vibreur à cuve Machine de polissage mécano-chimique et trovalisation	 Arêtes droites	 Contours	UA 5 65 Dispositif d'entraînement
 Arêtes droites	 Contours	TV 15- 40- 100- 200- 350- 500- 500- Long 1000-SL 58 Vibreur à cuve Machine de polissage mécano-chimique et trovalisation	EDG 213 EDG 1226 66 Rectifieuse-perceuse		
 Arêtes droites	 Contours	RV 15-SL 40-SL 120-SL 220-SL 420-SL 720-SL 1000-SL 60 Vibreur cylindrique Machine de polissage mécano-chimique et trovalisation	NEUTRIX 67 Rodeuse d'électrodes		

Mango II | Poignée universelle A | GLO-BURR

Ébavureur

Les ébavureurs haut de gamme sont un outil compact très prisé pour une utilisation manuelle au quotidien.

Ils permettent d'ébavurer les mortaisages, les fentes et les arêtes.

Des lames différentes sont disponibles pour des utilisations diverses.

Les lames rotatives s'adaptent aux contours de la pièce à usiner.

Guidage manuel



Arêtes droites



Contours



GLO-BURR



Poignée universelle A - Set E



Mango II



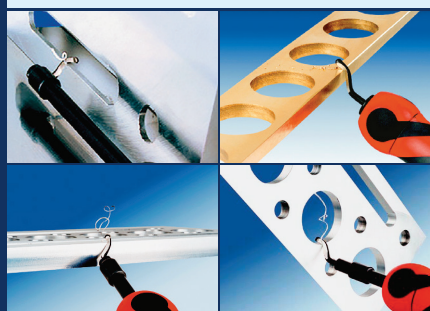
Lame (B, C ou E) + Support de lames (type B, type C ou type E) + Poignée (Mango II ou poignée universelle A)



D'autres accessoires sont disponibles dans notre **catalogue d'accessoires**.

Domaines d'application

- ▶ Ébavurage de pièces à usiner en acier, en acier inoxydable, en aluminium, en laiton et en matériaux synthétiques
- ▶ Ébavurage des arêtes droites et des contours



Caractéristiques

- ✔ Version légère et compacte
- ✔ Manipulation facile
- ✔ Lames avec et sans revêtement

Options

- ✔ Poignées différentes
- ✔ Supports de lames différents
- ✔ Lames différentes

Contenu de la livraison

- ✔ Disponible séparément ou en kit

Données techniques

	Mango II	Poignée universelle A	GLO-BURR
Support de lames	B, C, E	B, C, E	-
Lame	B, C, E	B, C, E	E
Largeur du chanfrein maxi.	1 mm	1 mm	1 mm
Poids	0,08 kg	0,08 kg	0,02 kg
Réf.	61111	63	63258
	Poignée	Support de lames	Lame
Set E (Réf. 87)	Poignée universelle A	E	E100 + E200 + E300-
Set B (Réf. 84)	Poignée universelle A	B	B10 + B20

DHB 330

Ponceuse à bande manuelle pneumatique

La ponceuse à bande manuelle pneumatique est conçue pour le ponçage des surfaces, des formes et des contours.

Le bras de ponçage inclinable à 360 ° assure une adaptation individuelle à la situation de travail. La bande de ponçage est tendue sur le dispositif de serrage automatique.



DHB 330

Guidage manuel



Arêtes droites



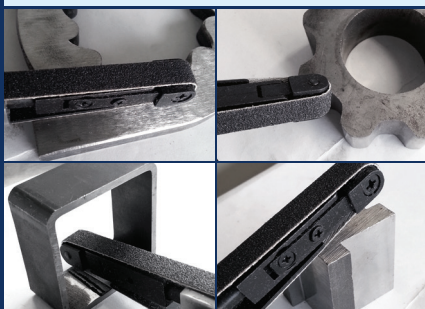
Contours



D'autres accessoires sont disponibles dans notre **catalogue d'accessoires**.

Domaines d'application

- ▶ Ébavurage des arêtes, alésages et outils avec les divers contours
- ▶ Des outils en acier, en acier trempé, en aluminium, en métaux non-ferreux et plastiques peuvent être rectifiés
- ▶ Rectification des parties étroites, petits claquage ainsi que tous les endroits difficilement accessibles



Caractéristiques

- ☑ Structure robuste
- ☑ Poids réduit
- ☑ Bras de ponçage inclinable à 360°

Options

- ☑ Bandes de ponçages dans différentes granulations

Contenu de la livraison

- ☑ 3 x bandes de ponçage 330 x 10 mm (uniquement chez DHB 330)
- ☑ Clé Allen 4 mm

Données techniques

DHB 330 ☑

Moteur	0,75 kW 16 000 tr/min
Air pressurisé	400l/min 6 bar
Volume sonore	84dB
Bande de ponçage	330 x 10 mm
Poids	0,83 kg
Réf.	60438

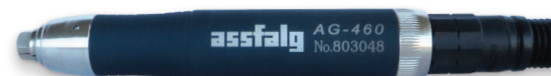
AG 360 | AG 460 | GDS 009

Meuleuses pneumatique

Les meuleuses pneumatique légères et maniables sont optimales pour une utilisation de précision. Les endroits difficilement accessibles et l'ensemble des formes 3D peuvent être usinés avec les différents fraises et meules sur tige.



AG 360



AG 460



GDS 009

Guidage manuel



Arêtes droites



Contours

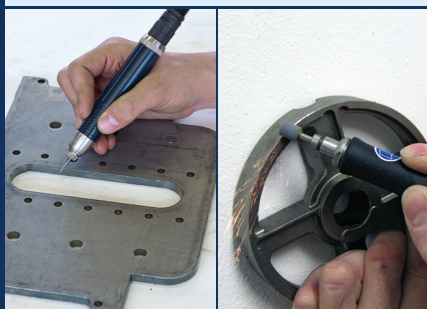


101-E

D'autres accessoires sont disponibles dans notre **catalogue d'accessoires**.

Domaines d'application

- ▶ Ébavurage des arêtes, alésages et outils avec les divers contours
- ▶ Des outils en acier, en acier trempé, en aluminium, en métaux non-ferreux et plastiques peuvent être rectifiés
- ▶ Rectification des parties étroites, petits claquage ainsi que tous les endroits difficilement accessibles



Caractéristiques

- ✔ Manipulation facile
- ✔ Pièces manuelles de moteur très légères
- ✔ Grande puissance et durée de vie
- ✔ Grand choix d'outils
- ✔ Changement de fraise en quelques secondes

Options

- ✔ Pinces de serrage \varnothing 3 mm
- ✔ Pinces de serrage \varnothing 6 mm (uniquement AG 460)
- ✔ Fraises rotatives HM
- ✔ Meule sur tige corindon

Contenu de la livraison

- ✔ Tuyau d'air pressurisé et d'aspiration
- ✔ Pinces de serrage \varnothing 3 mm
- ✔ Pinces de serrage \varnothing 6 mm (uniquement AG 460)
- ✔ Clé de pinces de serrage
- ✔ Clé d'arrêt
- ✔ Mode d'emploi

Données techniques

	AG 360	AG 460	GDS 009
Moteur	0,07 kW 60 000 tr/min	0,15 kW 35 000 tr/min	0,09 kW 100 000 tr/min
Air pressurisé	180 l / min 6 bar	240 l / min 6 bar	200 l / min 6,3 bar
Volume sonore	81 dB	81 dB	72 dB
Pince de serrage	\varnothing 3 mm	\varnothing 6 mm	\varnothing 3 mm
Poids	0,14 kg	0,17 kg	0,2 kg
Réf.	42414	42727	31676

NM 101-E | NM 111 | NM 112 | NM 3 | NM 301

Meuleuses pneumatique

Les meuleuses à air comprimé offrent une excellente puissance de couple.

Elles ont un boîtier léger et une poignée ergonomique.

Elles conviennent à l'usinage des arêtes et des surfaces de pièces de petite et moyenne taille.

Les versions NM sont disponibles en versions droites ou coudées.

Guidage manuel



Arêtes droites



Contours



NM 101-E



NM 111



NM 112



NM 3

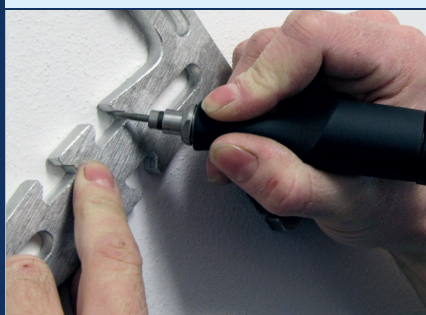


NM 301

D'autres accessoires sont disponibles dans notre catalogue d'accessoires.

Domaines d'application

- ▶ Élimination de la rouille, de la saleté et d'autres substances nocives
- ▶ Ponçage, fraisage, polissage, ébavurage et gravure de pièces rondes, angulaires ou droites.
- ▶ Traitement de parties étroites et de petites ouvertures dans des endroits difficiles d'accès ainsi que de surfaces petites et anguleuses



Caractéristiques

- ✔ Poids réduit
- ✔ Moteur pneumatique à longue durée de vie
- ✔ Grande puissance et durée de vie
- ✔ Vitesse réglable par vanne rotative
- ✔ Changement de fraise en quelques secondes

Contenu de la livraison

- ✔ Tuyau d'air pressurisé et d'aspiration
- ✔ Pincettes de serrage ø 3 mm (pour NM 101-E et NM 112)
- ✔ Pincettes de serrage ø 6 mm (pour NM 301 et NM 3)

Options

- ✔ Pince de serrage ø 2,35 mm (uniquement pour NM 101-E)
- ✔ Pince de serrage ø 6 mm (uniquement pour NM 3 et NM 301)
- ✔ Pince de serrage ø 3 mm (pour tous les modèles sauf NM 111 et NM 301)
- ✔ Jeu de fraises à rotor HM et/ou
- ✔ Meule sur tige corindon

- ✔ Jeu de disques abrasifs (pour NM 111)
- ✔ Clé de pincettes de serrage
- ✔ Clé d'arrêt

Données techniques

	NM 101-E	NM 111	NM 112	NM 3	NM 301
Vitesse de rotation	48.000 tr/min	25.000 tr/min	45.000 tr/min	35.000 tr/min	30.000 tr/min
Air pressurisé	100l / min 4 bar	160l / min 6 bar	160l / min 6 bar	250l / min 6 bar	180l / min 6 bar
Pince de serrage	ø 3 mm	-	ø 3 mm	ø 6 mm	ø 6 mm
Poids	0,1 kg	0,1 kg	0,1 kg	0,3 kg	0,4 kg
Réf.	45856	26291	26289	74061	45808

MT-A

Ponceuse électrique sans fil

C'est l'outil sans fil parfait pour l'ébavurage, le tronçonnage, le ponçage et le polissage.

Grâce à sa mobilité illimitée, le MT-A permet de travailler durablement sans se fatiguer et de manière efficace.

De plus, son moteur précis et puissant permet de travailler facilement sur n'importe quel matériau. Presque tous les domaines d'application sont couverts.



MT-A



D'autres accessoires sont disponibles dans notre **catalogue d'accessoires**.

Guidage manuel



Arêtes droites



Contours



Domaines d'application

- ▶ Outil idéal pour l'ébavurage, le fraisage et le polissage
- ▶ Des outils en acier, en acier trempé, en aluminium, en métaux non-ferreux et plastiques peuvent être rectifiés
- ▶ Rectification des parties étroites, petits claquage ainsi que tous les endroits difficilement accessibles



Caractéristiques

- ✔ Indépendance du réseau, applications mobiles
- ✔ Plage de vitesse de rotation de 3 000 à 30 000 tr/min (silence de fonctionnement absolu)
- ✔ Serrage rapide
- ✔ Voyant de capacité de la batterie
- ✔ Commutable entre rotation à droite et rotation à gauche

Options

- ✔ Pincés de serrage 3 mm et moins
- ✔ Câble de connexion pour séparer la batterie de la pièce à main
- ✔ Sacoche
- ✔ Fraises rotatives HM
- ✔ Tourillons de ponçage corindon, CBN & diamantés

Contenu de la livraison

- ✔ Pincés de serrage \varnothing 3 mm
- ✔ Batterie MH MT A
- ✔ Unité de commande
- ✔ Station de recharge
- ✔ Coffret de transport
- ✔ Mode d'emploi

Données techniques

	MT-A
Vitesse de rotation	3.000 - 30.000 tr/min
Couple	5,5 Ncm
Energie	90 - 264 V, 50/60 Hz
Pince de serrage	\varnothing 3 mm
Poids	0,6 kg
Réf.	69851

S3 | F6 | MT W | MT 100 | MT Ergo

Ponceuse électrique

Les ponceuses électriques compactes et puissantes sont parfaitement adaptées aux utilisations individuelles lors de l'ébavurage, de la séparation, du ponçage et du polissage. Le vaste choix de tourillons de meulage et de fraisage permet d'usiner les endroits difficilement accessibles et les formes en 3D.

Guidage manuel



Arêtes droites



F6: 3 mm
S3, MT W: 2 mm
MT 100: 1 mm

Contours



F6: 3 mm
S3, MT W: 2 mm
MT 100: 1 mm



D'autres accessoires sont disponibles dans notre catalogue d'accessoires.

Domaines d'application

- ▶ Outil idéal pour l'ébavurage, la séparation, le ponçage et le polissage
- ▶ Des outils en acier, en acier trempé, en aluminium, en métaux non-ferreux et plastiques peuvent être rectifiés
- ▶ Rectification des parties étroites, petits claquage ainsi que tous les endroits difficilement accessibles



Caractéristiques

- ✔ Manipulation facile
- ✔ Absolument silencieux, même à 100.000 tours/min
- ✔ Couple de rotation élevé à une vitesse de rotation élevée et basse
- ✔ Longue durée de vie
- ✔ Combinaison libre choix d'unité de commande et de pièce manuelle de moteur
- ✔ Fabriqué en Allemagne

Contenu de la livraison

- ✔ Pincettes de serrage ø 3 mm (seulement S3, MT W, MTQ 100 & MT Ergo)
- ✔ Pincettes de serrage ø 6 mm (seulement F6)

Options

- ✔ Pincettes de serrage 2,35 ou 3 mm
- ✔ Pincettes de serrage 6 mm
- ✔ Pincettes de serrage spéciales sur demande
- ✔ Interrupteur à pédale
- ✔ Renvoi d'angle 50° et 90° (uniquement pour MT W)
- ✔ Fraises rotatives HM
- ✔ Tourillons de ponçage corindon, CBN & diamantés
- ✔ Unité de commande AQ 1 ou AQ 3

- ✔ Clé de pincettes de serrage (seulement F6)
- ✔ Clé d'arrêt (seulement F6)
- ✔ Support pour pièce manuelle
- ✔ Mode d'emploi

Données techniques

	S3	F6	MT W	MT 100	MT Ergo
Pince de serrage	ø 3 mm	ø 6 mm	ø 3 mm	ø 3 mm	ø 3 mm
Poids	0,4 kg	0,2 kg	0,1 kg	0,3 kg	0,3 kg
Unité de commande	AQ 1 ou AQ 3	AQ 1 ou AQ 3	AQ 1 ou AQ 3	AQ 1 ou AQ 3	AQ 1 ou AQ 3
Réf.	68442	63367	27303	66363	75368

AQ 1 | AQ 3

Unité de commande pour meuleuse électrique

Les unités de commande AQ1 et AQ3 sont équipées de 1 ou 3 raccords de moteur et sont conçues pour toutes les ponceuses électriques à pièce à main Assfalg. Les unités de commande prennent en charge une régulation continue de la vitesse et enregistrent individuellement les vitesses maximales réglées pour chaque raccordement.

L'électronique de commande intelligente permet des applications qui nécessitaient auparavant un grand nombre d'unités de commande. En même temps, la puissance de pointe allant jusqu'à 300 watts permet de travailler les matériaux les plus exigeants.



AQ 3



Caractéristiques

- ⚡ Puissance élevée allant jusqu'à 300 watts et 100 000 tours/minute
- ⚡ Trois raccords pour les pièces à main et les broches (AQ3)
- ⚡ Écran parfaitement lisible
- ⚡ Surveillance intelligente des connexions
- ⚡ Rotation à droite et à gauche
- ⚡ Fabriqué en Allemagne

Optionen

- ⚡ Interrupteur à pédale

Contenu de la livraison

- ⚡ Mode d'emploi

Données techniques

	AQ 1 ⚡	AQ 3 ⚡
Energie	230 V, 50/60 Hz	230 V, 50/60 Hz
Couple	8 Ncm	11 Ncm
Raccords du moteur	1	3
Dimensions (LxHxP)	135 x 250 x 215 mm	135 x 250 x 215 mm
Poids	2,8 kg	2,8 kg
Réf.	75369	73801

ASO 300 | ASO 310

Chanfreineuse, guidage manuel, pneumatique

Les chanfreineuses manuelles pneumatiques sont une solution idéale pour ébavurer les arêtes droites et les contours. Grâce au poids réduit et à la forme ergonomique, elles présentent une manipulation et utilisation simples.



ASO 300

ASO 310

Guidage manuel



Arêtes droites



ASO 300: 1 mm
ASO 310: 2 mm

Contours



ASO 300: 1 mm
ASO 310: 2 mm

Fraisage de rayons



ASO 300: 1 mm
ASO 310: 2 mm



D'autres accessoires sont disponibles dans notre **catalogue d'accessoires**.

Domaines d'application

- ▶ Chanfreinage de pièces en acier, 1.000 N/mm² maxi, aluminium, laiton, cuivre, plastique, verre acrylique, bois et bien plus
- ▶ Utilisable pour les arrêtes et les contours droits
- ▶ Pour le chanfreinage à 45° et pour arrondir les arêtes
- ▶ Les alésages à partir de Ø = 7 mm peuvent être rectifiés



Caractéristiques

- ☑ Fraisage entièrement sans bavures
- ☑ Rectification propre et régulière de pièces uniques et de séries
- ☑ Remplacement rapide des plaquettes amovibles en carbure
- ☑ Adapté à l'utilisation durable

Données techniques

	ASO 300 ☑	ASO 310 ☑
Moteur	0,15 m ³ /min. 28 000 tr/min	0,4 m ³ /min 13 000 tr/min
Énergie		6 bar
Largeur du chanfrein maxi.	1 mm	2 mm
Roulement de guidage	min. Ø 6 mm	min. Ø 11 mm
Tête de mesure	45°	45°
Poids	0,5 kg	1,8 kg
Réf.	61881	20039

Options

- ☑ Plaquettes amovibles à rayon R1 – R2 mm
- ☑ Douille de butée pour les tôles fines
- ☑ Plateau en plastique pour des surfaces sans rayures

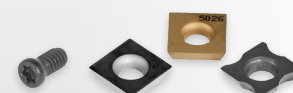
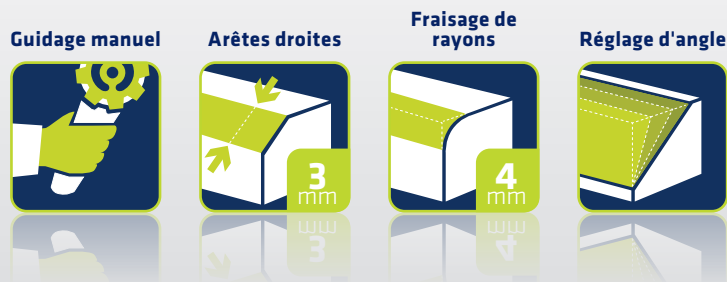
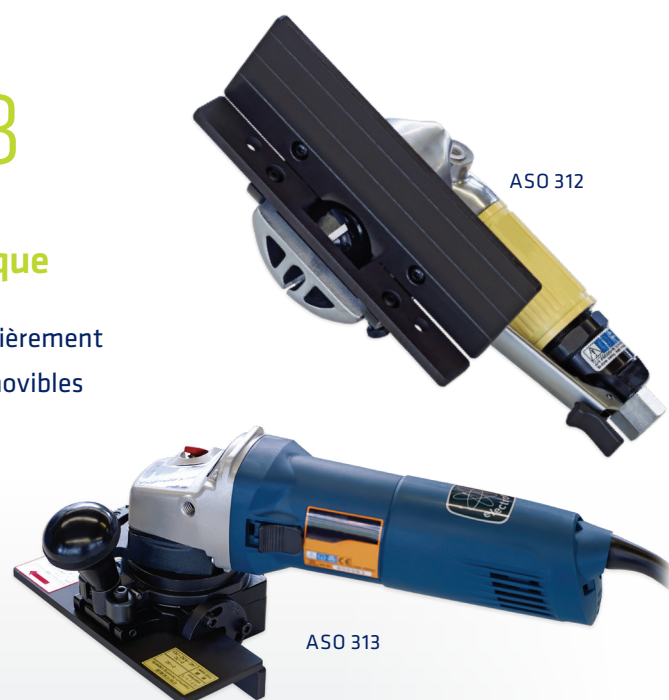
Contenu de la livraison

- ☑ Clé à ergot Ø 58 – 65 mm
- ☑ Clé Torx T 9
- ☑ Calibre de réglage
- ☑ Tête de mesure équipée de plaquette amovible
- ☑ Tuyau d'air pressurisé avec raccord d'air comprimé
- ☑ Mode d'emploi

ASO 312 | ASO 313

Chanfreineuse, manuelle, électrique | pneumatique

Les chanfreineuses manuelles compactes et robustes sont particulièrement adaptées pour le chanfreinage de pièces planes. Des plaquettes amovibles stables, vissées garantissent une longue durabilité.



D'autres accessoires sont disponibles dans notre **catalogue d'accessoires**.

Domaines d'application

- ▶ **Fraisage de pièces régulières en acier, acier inoxydable, fonte, aluminium, laiton et plastique**
- ▶ **Chanfreinage d'arêtes droites**
- ▶ **Préparation d'arêtes à souder**
- ▶ **Arrondir les arêtes**



Caractéristiques

- ✔ Fraisage entièrement sans bavures
- ✔ Rectification propre et régulière de pièces uniques et de séries
- ✔ Équipement ou remplacement rapide des plaquettes amovibles HM
- ✔ Rails de guidage durcis, résistants à l'usure
- ✔ Longue durabilité des plaquettes amovibles
- ✔ Réglable pour les droitiers et les gauchers
- ✔ Angle des rails réglable

Options

- ✔ Plaquettes amovibles à rayon R2 - R4 mm

Contenu de la livraison

- ✔ Clé Allen 3 mm
- ✔ Clé Allen 4 mm (uniquement ASO 313)
- ✔ Clé Torx T 15
- ✔ Poignée
- ✔ Tête de mesure équipée de plaquette amovible
- ✔ Réservoir à copeaux (uniquement ASO 313)
- ✔ Mode d'emploi

Données techniques

	ASO 312	ASO 313
Moteur	0,5 kW 13 000 tr/min	0,9 kW 10 000 tr/min
Énergie	900 l / min 6 bar	230 V, 50/60 Hz
Largeur du chanfrein maxi.	3 mm	3 mm
Rails de guidage	trem্পés	trem্পés
Réglage de l'angle	15° - 45°	15° - 45°
Poids	2,9 kg	3,4 kg
Réf.	26153	32938

SMA 20-AEF | SMA 20-APF

Chanfreineuse, manuelle, électrique | pneumatique

Les chanfreineuses manuelles sont une solution idéale pour ébavurer les arêtes et les contours. La poignée ergonomique (utilisation à deux mains) permet un ébavurage stable et sûr.

Guidage manuel



Arêtes droites



Contours



Fraisage de rayons



D'autres accessoires sont disponibles dans notre **catalogue d'accessoires**.

Domaines d'application

- ▶ **Fraisage de pièces en acier, acier inoxydable, fonte, métaux non ferreux et plastique**
- ▶ **Chanfreinage des arêtes droites et des contours**
- ▶ **Arrondir les arêtes**
- ▶ **La machine air comprimée a un facteur de marche de 50 à 70 % / h, la machine électrique de 20 à 60 % / h, en fonction du matériau**

Caractéristiques

- ⊕ Fraisage entièrement sans bavures
- ⊕ Adaptable, aussi pour les contours difficiles
- ⊕ Rectification propre et régulière de pièces uniques et de séries
- ⊕ Remplacement rapide des plaquettes amovibles en carbure
- ⊕ Petite tête de mesure avec plaquette amovible, aussi pour les alésages à partir de $\varnothing 19.4$ mm

Options

- ⊕ Plaquettes amovibles à rayon R1,2 – R2,5 mm

Contenu de la livraison

- ⊕ Pâte de cuivre
- ⊕ Clé Torx T 15
- ⊕ Mode d'emploi



Données techniques

	SMA 20-AEF ⊕	SMA 20-APF ⊕
Moteur	1,2 kW 11 000 tr/min	0,67 kW 12 000 tr/min
Énergie	230 V, 50/60 Hz	1.200 l / min 6-7 bar
Largeur du chanfrein maxi.	4 mm	4 mm
Roulement de guidage	min. $\varnothing 19,4$ mm	min. $\varnothing 19,4$ mm
Tête de mesure	45°	45°
Poids	2,95 kg	2,95 kg
Réf.	65694	68409

SMA 30-BER | SMA 30-BPV

Chanfreineuse, manuelle, électrique | pneumatique

Les chanfreineuses manuelles sont une solution idéale pour l'ébavurage et le chanfreinage des arêtes intérieures et extérieures, des continuités de contours et des alésages.

Une masse d'inertie assure une coupe douce et un passage puissant.

SMA 30-BER

SMA 30-BPV

Guidage manuel



Arêtes droites



Contours



Fraisage de rayons



Réglage d'angle



D'autres accessoires sont disponibles dans notre **catalogue d'accessoires**.

Domaines d'application

- ▶ **Fraisage de pièces régulières en acier, acier inoxydable, fonte, aluminium, laiton et plastique**
- ▶ **Chanfreinage des arrêtes droites et des contours**
- ▶ **Arrondir les arêtes**
- ▶ **La machine air comprimée a un facteur de marche de 50 à 70 % / h, la machine électrique de 20 à 60 % / h, en fonction du matériau**



Caractéristiques

- ⌚ Fraisage entièrement sans bavures
- ⌚ Réglage précis grâce à la graduation présente
- ⌚ Petite tête de mesure avec plaquettes amovibles, aussi pour les alésages à partir de \varnothing 10 mm
- ⌚ Coûts d'outils réduits, grâce aux plaquettes amovibles jusqu'à 8 x rotatives
- ⌚ Longue durabilité grâce aux plaquettes amovibles stables vissées

Options

- ⌚ Plaquettes amovibles à rayon R1,2 - R6 mm
- ⌚ Têtes de mesure en plusieurs degrés numériques

Contenu de la livraison

- ⌚ Clé Allen 3 mm
- ⌚ Clé Torx T 15
- ⌚ Coffret
- ⌚ Mode d'emploi

Données techniques

	SMA 30-BER ⌚	SMA 30-BPV ⌚
Moteur	1,5 kW 2 500 - 7 900 tr/min	1,04 kW 12 000 tr/min
Énergie	230 V, 50/60 Hz	1.200l / min 6 - 7 bar
Largeur du chanfrein maxi.	6 mm	6 mm
Roulement de guidage	min. \varnothing 26,3 mm	min. \varnothing 26,3 mm
Tête de mesure	30° / 45° / 60°	30° / 45° / 60°
Poids	3,5 kg	3,0 kg
Réf.	70381	71178

SMA 40-BER | SMA 40-APV

Chanfreineuse, manuelle, électrique | pneumatique

Les chanfreineuses manuelles pour les arêtes intérieures et extérieures droites, les continuités de contours et les alésages ont une coupe très souple et faible en vibrations grâce à leur technologie d'amorti. Grâce à leur système rapide de changement de fraises, elles sont faciles à rééquiper pour d'autres angles de chanfrein.



Guidage manuel



Arêtes droites



Contours



Fraisage de rayons



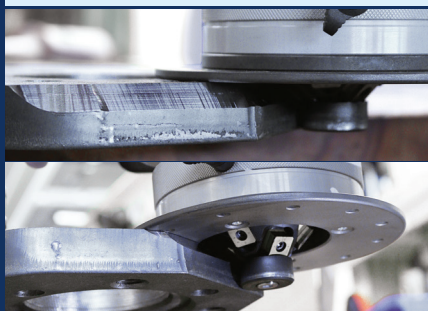
Réglage d'angle



D'autres accessoires sont disponibles dans notre **catalogue d'accessoires**.

Domaines d'application

- ▶ **Fraisage de pièces régulières en acier, acier inoxydable, fonte, aluminium, laiton et plastique**
- ▶ **Chanfreinage des arêtes droites et des contours, arrondir les arêtes**
- ▶ **Pour la préparation des soudures**
- ▶ **La machine air comprimée a un facteur de marche de 50 à 70 % / h, la machine électrique de 20 à 60 % / h, en fonction du matériau**



Caractéristiques

- ☑ Fraisage entièrement sans bavures
- ☑ Rectification propre et régulière de pièces uniques et de séries
- ☑ Système de changement rapide de fraise efficace
- ☑ Technologie de ressort spéciale pour économiser les outils
- ☑ Longue durabilité des plaquettes amovibles (x 8)
- ☑ Utilisation à deux mains ergonomique

Données techniques

	SMA 40-BER ☑	SMA 40-APV ☑
Moteur	1,75 kW 2.000-7.600 tr/min	1,75 kW 2.000-7.600 tr/min
Énergie	230 V, 50/60 Hz	2.400l / min 6-7 bar
Largeur du chanfrein maxi.	15 mm	15 mm
Tête de mesure	0° - 80°	0° - 80°
Roulement de guidage	min. Ø 26,3 mm	min. Ø 26,3 mm
Poids	10 kg	10 kg
Réf.	71471	71981

Options

- ☑ Fraise de rayon et plaquette amovible de rayon R1,2 - R8 mm
- ☑ Têtes de mesure en plusieurs degrés numériques
- ☑ Butée de guidage pour les arêtes droites
- ☑ Bras pivotant 3D

Contenu de la livraison

- ☑ Clé Allen 5 mm
- ☑ Clé Torx T 15
- ☑ Coffret
- ☑ Mode d'emploi

SMA 50-BER | SMA 50-BPV

Chanfreineuse, manuelle, électrique | pneumatique

La technologie amortie de masse d'inertie fait de ces ébavureuses un petit centre d'ébavurage. Elles ont une coupe souple, ont une puissance de chanfreinage extrêmement forte et produisent extrêmement peu de vibrations. En outre, les outils peuvent être remplacés rapidement.

Ses avantages : Coûts faibles des pièces.



SMA 50-BEV

SMA 50-BPV

Guidage manuel



Arêtes droites



Contours



Fraisage de rayons



Réglage d'angle



D'autres accessoires sont disponibles dans notre **catalogue d'accessoires**.

Domaines d'application

- ▶ **Fraisage de pièces régulières en acier, acier inoxydable, fonte, aluminium, laiton et plastique**
- ▶ **Chanfreinage des arêtes droites et des contours, arrondir les arêtes**
- ▶ **Pour la préparation des soudures**
- ▶ **La machine air comprimée a un facteur de marche de 50 à 70 % / h, la machine électrique de 20 à 60 % / h, en fonction du matériau**



Caractéristiques

- ✔ Fraisage entièrement sans bavures
- ✔ Rectification propre et régulière de pièces uniques et de séries
- ✔ Système de changement rapide de fraise efficace
- ✔ Technologie de ressort spéciale pour économiser les outils
- ✔ Longue durabilité des plaquettes amovibles (x 8)
- ✔ Utilisation à deux mains ergonomique

Options

- ✔ Fraise de rayon et plaquette amovible de rayon R2 – R8 mm
- ✔ Têtes de mesure en plusieurs degrés numériques
- ✔ Butée de guidage pour les arêtes droites
- ✔ Bras pivotant 3D

Contenu de la livraison

- ✔ Clé Allen 5 mm
- ✔ Clé Torx T 15
- ✔ Coffret
- ✔ Mode d'emploi

Données techniques

	SMA 50-BEV	SMA 50-BPV
Moteur	2 kW 6 600 tr/min	2 kW 8.500 tr/min
Énergie	230 V, 50/60 Hz	2.400 l / min 6-7 bar
Largeur du chanfrein maxi.	20 mm	20 mm
Tête de mesure	0° – 80°	0° – 80°
Roulement de guidage	min. Ø 26,3 mm	min. Ø 26,3 mm
Poids	10 kg	10 kg
Réf.	69733	71479

SMA 60-BHV | SMA 60-BER

Chanfreineuse, manuelle, électrique

C'est une machine à chanfreiner robuste, puissante et résistante pour une application dure. Grâce à la technologie amortie de masse d'inertie, des grands chanfreins peuvent être fraisés encore plus facilement, de manière plus sécurisée et plus économique.



Unité de contrôle FU 2.2

SMA 60-BHV

SMA 60-BER

Guidage manuel



Arêtes droites



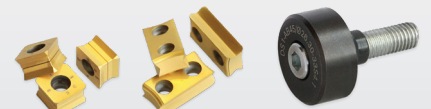
Contours



Fraisage de rayons



Réglage d'angle



D'autres accessoires sont disponibles dans notre **catalogue d'accessoires**.

Domaines d'application

- ▶ **Fraisage de pièces régulières en acier, acier inoxydable, fonte, aluminium, laiton et plastique**
- ▶ **Chanfreinage des arêtes droites et des contours, arrondir les arêtes**
- ▶ **Pour la préparation des soudures pour un soudage maximal de chanfreins**



Caractéristiques

- ☑ Fraisage entièrement sans bavures
- ☑ Rectification propre et régulière de pièces uniques et de séries
- ☑ Système de changement rapide de fraise efficace
- ☑ Technologie de ressort spéciale pour économiser les outils
- ☑ Longue durabilité des plaquettes amovibles
- ☑ Utilisation à deux mains ergonomique

Options

- ☑ Fraise de rayon et plaquette amovible de rayon R2 – R15 mm
- ☑ Têtes de mesure en plusieurs degrés numériques
- ☑ Butée de guidage pour les arêtes droites
- ☑ Bras pivotant 3D

Contenu de la livraison

- ☑ Clé Allen 5 mm
- ☑ Clé Torx T 15
- ☑ Coffret
- ☑ Mode d'emploi

Données techniques

	FU 2.2	SMA 60-BHV	SMA 60-BER
Moteur	-	2,9kW 1.000-8.500 tr/min	2,2kW 2.200-7.800 tr/min
Énergie	230 V, 50/60 Hz	230 V, 300 Hz	230 V, 50/60 Hz
Largeur du chanfrein maxi.	-	30 mm	30 mm
Tête de mesure	-	0° – 80°	0° – 80°
Roulement de guidage	-	min. Ø 26,3 mm	min. Ø 26,3 mm
Unité de contrôle	-	FU 2.2	-
Poids	9,9 kg	13 kg	11 kg
Réf.	10601	71203	71478

ASO 700 | ASO 760-2

Chanfreineuse, ébarbeuse, manuelle, électrique

Les chanfreineuses manuelles compactes et robustes sont particulièrement adaptées pour la préparation de soudure sur les pièces de larges surfaces, en particulier aussi pour le fraisage et l'ébavurage sur des arêtes droites.



ASO 760-2

Guidage manuel

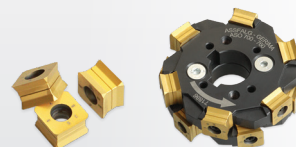


Arêtes droites



ASO 700: 10 mm
ASO 760-2: 20 mm

Réglage d'angle



D'autres accessoires sont disponibles dans notre **catalogue d'accessoires**.

Domaines d'application

- ▶ Adaptée pour une utilisation robuste dans la durée avec poussée manuelle
- ▶ Pour la préparation des soudures
- ▶ Idéale pour chanfreiner l'acier et les métaux non ferreux



Caractéristiques

- ⌚ Réglage facile du chanfrein et de l'angle
- ⌚ Utilisable également pour le fraisage et la coupe
- ⌚ Rails de guidage durcis, résistants à l'usure
- ⌚ Rails de guidage avec roulettes coulissantes (uniquement ASO 760-2SP)
- ⌚ Structure solide en fonte avec poignée ergonomique
- ⌚ Idéale pour la rectification du métal et de l'aluminium

Données techniques

	ASO 700 ⌚	ASO 760-2 ⌚
Moteur	0,55 kW 2.900 tr/min	1,5 kW 2.900 tr/min
Énergie	400 V, 50 Hz	400 V, 50 Hz
Largeur du chanfrein maxi.	10 mm	20 mm
Réglage de l'angle	15° - 45°	15° - 60°
Rails de guidage	gehärtet	tremptés avec roulettes de guidage
Dimensions (L×l×H)	380 × 200 × 240 mm	380 × 290 × 310 mm
Poids	15 kg	19,5 kg
Réf.	10669	10670

Options

- ⌚ Dispositif d'ébavurage de tuyaux à partir d'un diamètre de 150 mm

Contenu de la livraison

- ⌚ Clé Allen 4 et 5 mm
- ⌚ Tête de mesure équipée de plaquettes amovibles
- ⌚ Câble électrique sans fiche
- ⌚ Mode d'emploi

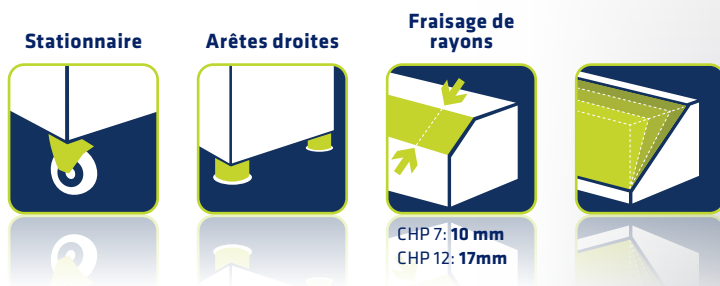
CHP 7 | CHP 12

Fraisage automatique des chanfreins de soudure

Les mouleurs / fraiseuses de chanfreins de soudure cisailent l'arête à l'aide d'une molette de coupe, entièrement automotrice, sans bruit et sans poussière, et laissent un chanfrein grossier.

Ils produisent des chanfreins de soudure parfaits avec le meilleur rapport qualité/prix.

Ils sont capables de chanfreiner aussi bien des plaques et des tubes, y compris de grands diamètres, que des petites pièces et des tubes de faible épaisseur.



CHP 7



CHP 12

Domaines d'application

- ▶ **Fonctionnels pour l'atelier et le bâtiment**
- ▶ **Aussi bien pour les différentes tôles et profilés que pour les tubes et les trames.**
- ▶ **Parfait pour les petites épaisseurs et même pour une petite série**
- ▶ **Préparation du chanfrein de soudure K, V, X, Y - biseaux/chanfreins**



Caractéristiques

- ⊕ Avance automatique
- ⊕ Recommandé pour l'usinage de l'aluminium
- ⊕ Portable, léger et rapide
- ⊕ Usinage de disques possible à partir de Ø 350 mm

Options

- ⊕ Autres appareils avec dispositifs d'angle pour : 22,5° | 25° | 35° | 37,5° | 45°
- ⊕ Rouleaux en plastique pour éviter les marques de matériel

Contenu de la livraison

- ⊕ 3 fraises pour l'acier (1 déjà montée)
- ⊕ 1 dispositif d'angle pour 30°
- ⊕ 1 dispositif pour chanfreiner les tubes
- ⊕ 1 jeu de clés à écrou : 12-13, 18-19 et 24-26 mm
- ⊕ 1 jeu de clés Allen : 5 et 6 mm
- ⊕ Mode d'emploi

Données techniques

	CHP 7 ⊕	CHP 12 ⊕
Moteur	0,55 kW	2,2 kW
Énergie	400 V, 50 Hz	400 V, 50 Hz
Largeur du chanfrein maxi.	10 mm	17 mm
Réglage de l'angle	22,5° 25° 30° 35° 37,5° 45°	22,5° 25° 30° 35° 37,5° 45°
Vitesse du chanfrein	1,6 m/min	2,6 m/min
Largeur de tôle	3 bis 16 mm	6 bis 40 mm
Épaisseur de tôle	min. 55 mm	min. 55 mm
Poids	45 kg	65 kg
Réf.	35333	24353

CHP 21G

Fraisage automatique des chanfreins de soudure

La machine automatique à fraiser les chanfreins de soudure CHP 21G est prévue pour une utilisation stationnaire ou transportable dans la préparation des soudures.

Le réglage d'angle en continu intégré de la CHP 21G permet à tout moment un réglage simple et individuel de l'angle de chanfreinage.



CHP 21G

Mobile



Stationnaire



Arêtes droites



Réglage d'angle



Domaines d'application

- ▶ **Fonctionnels pour l'atelier et le bâtiment**
- ▶ **Idéal pour le chanfreinage de l'acier et des métaux non ferreux**
- ▶ **Préparation du chanfrein de soudure K, V, X, Y - biseaux/chanfreins**



Caractéristiques

- ✔ Réglage d'angle sans palier
- ✔ Usinage de disques possible à partir de \varnothing 350 mm
- ✔ Convient pour un fonctionnement continu
- ✔ Mise en place facile et conduite et guidage aisés de la machine

Contenu de la livraison

- ✔ Chariot mobile
- ✔ 3 fraises (1 déjà montée)
- ✔ 1 jeu de clés à écrou : 24-27, 30-32 et 32-36 mm
- ✔ 1 jeu de clés Allen : 4, 6, 8 et 14 mm
- ✔ 1 clé dynamométrique
- ✔ Mode d'emploi

Options

- ✔ Rouleaux en plastique pour éviter les marques de matériel

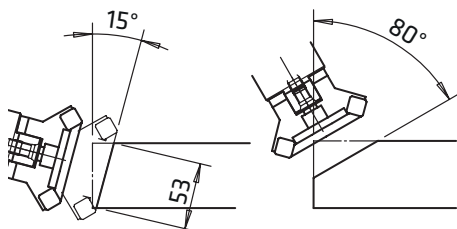
Données techniques

	CHP 21G
Moteur	3,0 kW
Énergie	400 V, 50 Hz
Largeur du chanfrein maxi.	28 mm
Réglage de l'angle	20° bis 45°
Vitesse du chanfrein	1,7 m/min
min. Diamètre intérieur du tube	150 mm
Largeur de tôle	min. 70 mm
Poids	450 kg
Réf.	75133

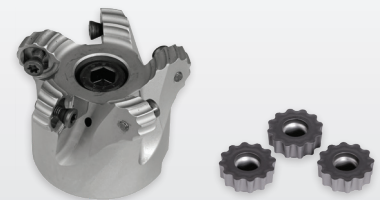
ASO 900 | ASO 900 Plus | ASO 900 Plus-Bigger

Chanfreineuse, automatique

Les chanfreineuses automatiques peuvent facilement appliquer de grands chanfreins de soudage à des angles de 15° - 80°. Ces machines sont très résistantes et montrent leur force dans chaque matériau. Le fraisage à faible vitesse permet d'obtenir des durées de vie extrêmement élevées des outils.



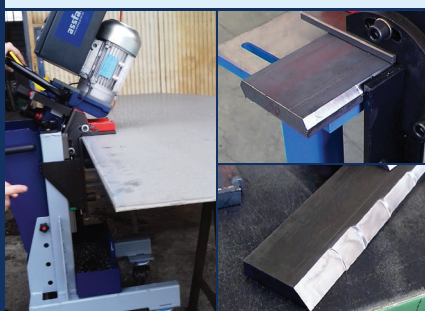
ASO 900 Plus-Bigger



D'autres accessoires sont disponibles dans notre **catalogue d'accessoires**.

Domaines d'application

- ▶ **Particulièrement bien adapté pour les pièces lourdes, longues et à surfaces larges**
- ▶ **Utilisable pour l'exploitation longue durée et universelle pour tous les matériaux**
- ▶ **Utilisable de préférence de manière mobile sur un chariot, mais aussi sur une grue ou en stationnaire**



Caractéristiques

- Ⓛ Très bonne durabilité et capacité de coupe, y compris pour les matériaux inoxydables
- Ⓛ Facilement réglable sur l'épaisseur du matériau, l'angle de chanfrein et la hauteur de travail
- Ⓛ Réglage de l'avance automatique en fonction de la matière de 0 - 1,4 m/min.
- Ⓛ Construction solide en fonte d'acier, table de travail trempée avec roulettes de guidage
- Ⓛ Hauteur de travail de 800 - 980 mm

Données techniques

	ASO 900 Ⓛ	ASO 900 Plus Ⓛ	ASO 900 Plus-Bigger Ⓛ
Moteur	4,0 kW 750 tr/min	4,0 kW 750 tr/min	5,5 kW 0-750 tr/min
Énergie	400 V, 50/60Hz	400 V, 50/60Hz	400 V, 50/60Hz
Largeur du chanfrein max.	55 mm	55 mm	77 mm
Réglage de l'angle	15° - 60°	15° - 80°	15° - 80°
Avance automatique	0 - 1,4 m/min	0 - 1,4 m/min	0 - 1,4 m/min
Épaisseur de la pièce	8 - 50 mm	8 - 60 mm	4 - 100 mm
Poids	175 kg	215 kg	330 kg
Réf.	42699	63133	64909

Options

- Ⓛ Réglage de la vitesse de rotation
- Ⓛ Tête de mesure d'ébauche RC 16
- Ⓛ Tête de mesure WSX pour les pièces à usiner < 8mm et les chanfreins plus petits
- Ⓛ Version spéciale pour épaisseurs de pièces de : 8 - 100 mm, 8 - 200 mm ou < 8mm

Contenu de la livraison

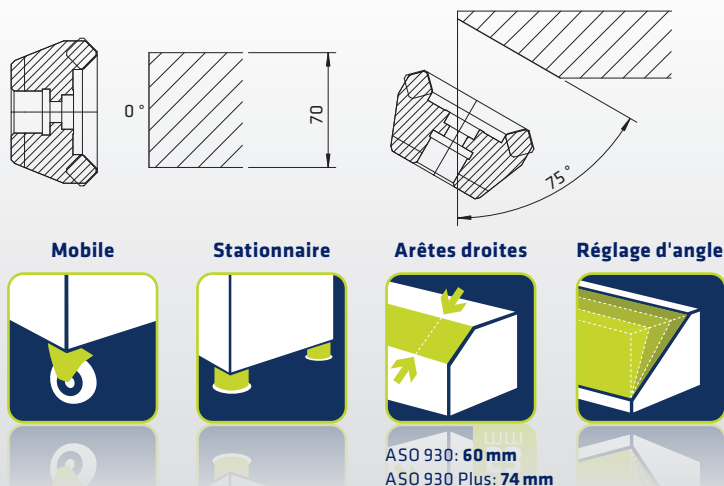
- Ⓛ Clé Allen 8 et 10 mm
- Ⓛ Câble électrique sans fiche
- Ⓛ Mode d'emploi
- Ⓛ Réglage automatique de l'épaisseur de la pièce pour l'ASO 900 Plus-Bigger

ASO 930 | ASO 930 Plus

Chanfreineuse, automatique

Avec l'ASO 930 | ASO 930 Plus, il est maintenant également possible de fraiser la face et le dessous de la pièce. La pièce ne doit plus être retournée.

Le fraisage à faible vitesse permet d'obtenir des durées de vie extrêmement élevées des outils.



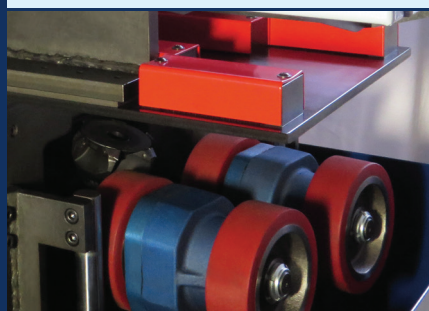
ASO 930 Plus



D'autres accessoires sont disponibles dans notre **catalogue d'accessoires**.

Domaines d'application

- ▶ **Particulièrement bien adapté pour les pièces lourdes, longues et à surfaces larges**
- ▶ **Fraisage du côté inférieur et frontal sur un angle de 0° à 75° d'une largeur de fraise de 74 mm**
- ▶ **Utilisable de préférence de manière mobile sur un chariot, mais aussi sur une grue ou en stationnaire**



Caractéristiques

- ⌚ Réglage facile du chanfrein et de l'angle
- ⌚ Réglage de l'avance automatique en fonction de la matière de 0 - 1,2 m/min.
- ⌚ Structure solide en fonte
- ⌚ Plateau trempé avec roulettes de guidage
- ⌚ Hauteur de travail de 820 - 970 mm

Options

- ⌚ Réglage de la vitesse de rotation
- ⌚ Tête de mesure d'ébauche RC 16
- ⌚ Tête de mesure WSX pour les pièces à usiner < 8mm et les chanfreins plus petits
- ⌚ Version spéciale pour épaisseurs de pièces de : 8 - 100 mm ou < 8 mm

Contenu de la livraison

- ⌚ Clé Allen 8 et 10 mm
- ⌚ Câble électrique sans fiche
- ⌚ Mode d'emploi
- ⌚ Réglage automatique de l'épaisseur de la pièce pour l'ASO 930 Plus-Bigger

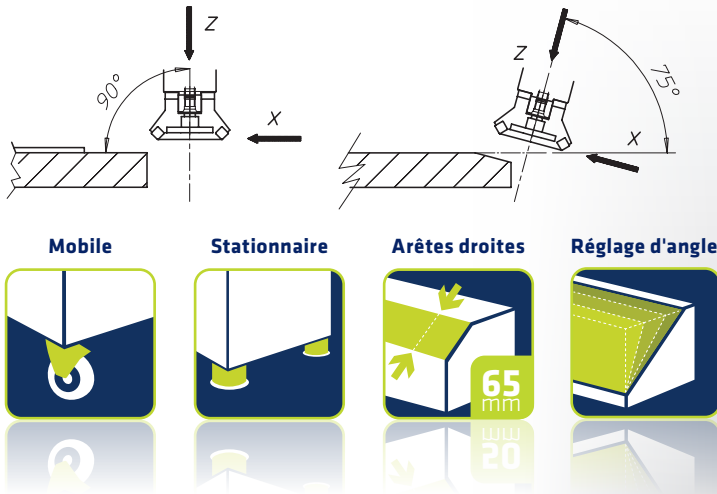
Données techniques

	ASO 930 ⌚	ASO 930 Plus ⌚
Moteur	5,5 kW 800 tr/min	5,5 kW 0-900 tr/min
Énergie	400 V, 50/60Hz	400 V, 50/60Hz
Largeur du chanfrein maxi.	59 mm	74 mm
Réglage de l'angle	0° - 60°	0° - 75°
Épaisseur de la pièce	8 - 60 mm	8 - 70 mm
Poids	205 kg	380 kg
Réf.	60269	67019

ASO 910

Chanfreineuse, automatique

La chanfreineuse à fraise automatique ASO 910 maîtrise avec bravoure le fraisage d'épaulement ou de plaquage. Grâce au modèle robuste, cette machine atteint une largeur de fraise atteignant 50 mm et une profondeur d'épaulement atteignant 15 mm. Cette machine est unique dans cette catégorie de puissance.



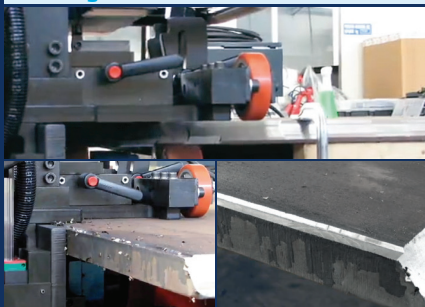
ASO 910



D'autres accessoires sont disponibles dans notre **catalogue d'accessoires**.

Domaines d'application

- ▶ Particulièrement bien adapté pour les pièces lourdes, longues et à surfaces larges
- ▶ Adaptée pour l'exploitation longue durée et universelle pour tous les matériaux
- ▶ Fraisage d'épaulement ou biseautage léger dans un angle de 90° - 75° par rapport aux angles droits
- ▶ Utilisable de préférence de manière mobile sur un chariot, mais aussi sur une grue ou en stationnaire



Caractéristiques

- ✔ Avance dans les axes X et Z, ainsi que réglage facile de l'angle de chanfrein
- ✔ Réglage de l'avance automatique en fonction de la matière de 0 - 1 m/min.
- ✔ Construction solide en fonte d'acier, table de travail trempée avec roulettes de guidage
- ✔ Hauteur de travail de 930 - 1.120 mm

Données techniques

Moteur	5,5 kW 0 - 900 tr/min
Énergie	400 V, 50/60 Hz
Avance maxi. dans les axes X / Z	65 mm / 15 mm
Réglage de l'angle	90° - 75°
Épaisseur de la pièce	8 - 100 mm
Poids	390 kg
Réf.	64247

Options

- ✔ Utilisable pour le fraisage plan, angulaire ou en rayon, en fonction de l'épaulement
- ✔ Modèle spécial pour les plus grandes épaisseurs de tôle
- ✔ Version spéciale pour épaisseurs de pièces de : 8 - 220 mm
- ✔ Extension avec avance de l'axe X à 100 mm

Contenu de la livraison

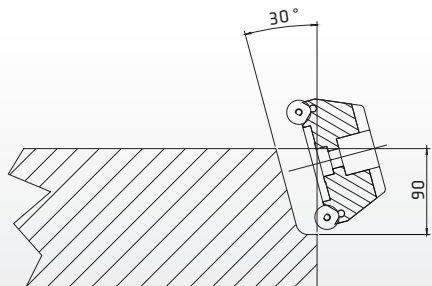
- ✔ Clé Allen 8 et 10 mm
- ✔ Câble électrique sans fiche
- ✔ Mode d'emploi
- ✔ Réglage automatique de pièce à usiner

ASO 910

ASO 920

Chanfreineuse, automatique

La ASO 920 peut fraiser les chanfreins de soudure les plus compliqués, y compris en forme de tulipe. Cette chanfreineuse à fraise automatique est convaincante dans cette dimension de performance.



Mobile



Stationnaire



Arêtes droites



Réglage d'angle



ASO 920



D'autres accessoires sont disponibles dans notre **catalogue d'accessoires**.

Domaines d'application

- ▶ Particulièrement bien adapté pour les pièces lourdes, longues et à surfaces larges
- ▶ Adaptée pour l'exploitation longue durée et universelle pour tous les matériaux
- ▶ Fraisage en forme de tulipe dans un angle de 0° - 30° par rapport aux angles droits
- ▶ Utilisable de préférence de manière mobile sur un chariot, mais aussi sur une grue ou en stationnaire



Caractéristiques

- ⌚ Réglage facile du chanfrein et de l'angle
- ⌚ Avance automatique et réglage de la vitesse de rotation en fonction de la matière de 0 - 1,2 m/min.
- ⌚ Avance possible en Z atteignant 100 mm maxi.
- ⌚ Possibilité de réglage de l'axe X de la fraiseuse de bord jusqu'à 90 mm max.
- ⌚ Construction solide en fonte d'acier, table de travail trempée avec roulettes de guidage
- ⌚ Hauteur de travail de 920 - 1110 mm

Contenu de la livraison

- ⌚ Clé Allen 8 et 10 mm
- ⌚ Câble électrique sans fiche
- ⌚ Mode d'emploi
- ⌚ Réglage automatique de pièce à usiner

Données techniques

ASO 920 ⌚

Moteur	5,5 kW 0 - 900 tr/min
Énergie	400 V, 50/60Hz
Avance maxi. dans les axes X / Z	90 mm / 100 mm
Réglage de l'angle	0° à 30° par rapport à l'angle droit
Épaisseur de la pièce	8 - 100 mm
Poids	420 kg
Réf.	58725

BKE 550

Ébavureuse pour tôles

L'ébavureuse de tôles compacte est adapté pour l'ébavurage d'arêtes droites de tôles - et précisément d'arêtes supérieure et inférieure en un passage.

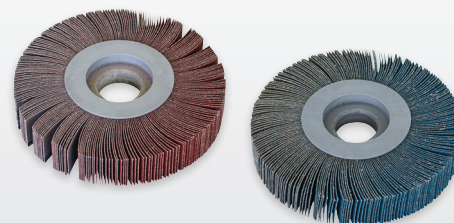


BKE 550

Stationnaire



Arêtes droites



D'autres accessoires sont disponibles dans notre **catalogue d'accessoires**.

Domaines d'application

- ▶ **Ébavurage des deux-côtés des arêtes droites de tôles dans une étape de travail**
- ▶ **Utilisable pour les taules en fonctionnement horizontal et les grandes tôles en fonctionnement en angle droit**
- ▶ **Universel pour tous les matériaux d'une épaisseur de 1 à 5 mm**

Caractéristiques

- Ⓛ Construction en tôle solide portable avec dispositif d'aspiration
- Ⓛ Molettes de rectification réglable par volant manuel
- Ⓛ Rail de butée pour le réglage d'épaisseur de tôles
- Ⓛ Utilisation facile
- Ⓛ Réglage de la vitesse de rotation

Options

- Ⓛ Meules à lamelles pour l'acier et l'inoc avec différents grains
- Ⓛ Aspiration de la poussière

Contenu de la livraison

- Ⓛ Butée longitudinale
- Ⓛ 2 x molettes de meulage à lamelles
- Ⓛ Tubulure d'aspiration
- Ⓛ Mode d'emploi

Données techniques

	BKE 550 Ⓛ
Moteur	0,2 kW 1 400 + 2 800 tr/min
Taille de la table	550 x 160 mm
Énergie	400 V, 50 Hz
Largeur du chanfrein maxi.	1 mm
Épaisseur de tôle	1 - 5 mm
Dimensions (L×l×H)	550 x 380 x 400 mm
Poids	38 kg
Ref.	45373



AF 165

Ébavureuse avec meule

Son domaine de spécialisation est l'élimination de bavures de sciage et de dégrossissement grossier, de façon à ce que les pièces puissent continuer à être usinées et sûres à manipuler. Les disques à surfacer, CBN ou disques diamantés durables permettent de meuler rapidement les arêtes à un coût bon marché.

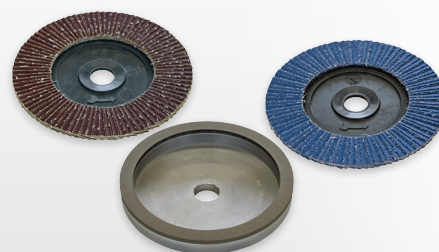
Stationnaire



Arêtes droites



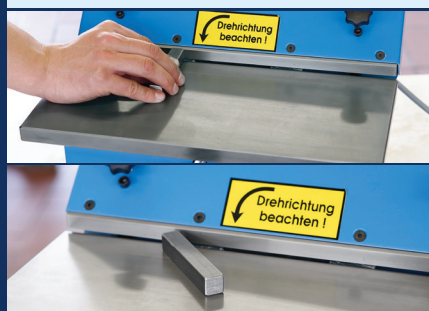
AF 165



D'autres accessoires sont disponibles dans notre **catalogue d'accessoires**.

Domaines d'application

- ▶ Épaisseur minimale de pièce de 3 mm
- ▶ Utilisable pour les aciers, l'aluminium, le laiton, le cuivre, les plastiques, des plastiques mous au verre acrylique, le bois et bien plus encore
- ▶ Pour aciers trempés disques CBN
- ▶ Pour les métaux durs disques diamantés



Caractéristiques

- ☑ Utilisation facile
- ☑ Remplacement facile des outils
- ☑ Réglage en continu du chanfrein
- ☑ Rails de guidage trempés
- ☑ Lieu de travail maintenu propre par la possibilité d'aspiration

Options

- ☑ Extension de plateau
- ☑ Aspiration de la poussière
- ☑ Disques à surfacer pour l'acier ou l'inoc avec différents grains
- ☑ Disque diamanté et CBN

Contenu de la livraison

- ☑ Disque à surfacer avec liant spécial
- ☑ Tubulure d'aspiration
- ☑ Mode d'emploi

Données techniques

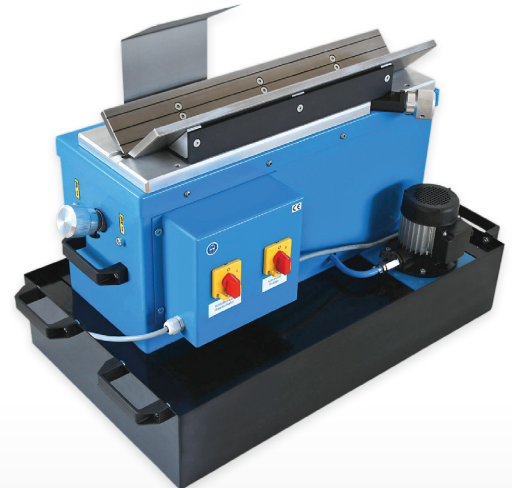
AF 165 ☑

Moteur	0,37 kW 2 800 tr/min
Taille de la table	180 x 370 mm
Énergie	400 V, 50/60 Hz
Largeur du chanfrein maxi.	1 mm
Disque à surfacer	ø 165 mm
Dimensions (L×l×H)	370 x 520 x 320 mm
Poids	24 kg
Réf.	19281

KSM 125 | KSM 130

Ébavureuse pour les arêtes droites

Les chanfreinages sont conçues pour l'ébavurage et le chanfreinage d'arêtes droites sur des matériaux durs. Elles sont disponibles avec dispositif de rectification par voie humide ou aspiration de poussière.



KSM 130



D'autres accessoires sont disponibles dans notre **catalogue d'accessoires**.

Domaines d'application

- **Matériaux trempés et durs entre 40-65 HRC**

Caractéristiques

- ☑ Construction solide avec vis de réglage de meule
- ☑ Refroidissement à l'eau pour la meule et la pièce
- ☑ Prisme en V avec réglage du chanfrein au micromètre
- ☑ Réglage axial des disques de meulage
- ☑ Meule double de zone solide, conique pour l'enlèvement élevé de matériau

Options

- ☑ Chariot mobile
- ☑ Aspiration de la poussière (uniquement KSM 125)

Contenu de la livraison

- ☑ Accessoires normaux
- ☑ Meule
- ☑ Mode d'emploi
- ☑ Tubulure d'aspiration (uniquement KSM 125)
- ☑ Réservoir à eau et pompe (uniquement KSM 130)

Données techniques

	KSM 125 ☑	KSM 130 ☑
Moteur	0,75 kW 2 890 tr/min	0,75 kW 2 890 tr/min
Énergie	400 V, 50/60 Hz	400 V, 50/60 Hz
Vc	700 - 1.100 m/min	700 - 1.100 m/min
Largeur du chanfrein maxi.	5 mm	5 mm
Meule conique	ø min. 80 mm, max. 125 mm	ø min. 80 mm, max. 125 mm
Dimensions (L×l×H)	640 × 300 × 400 mm	700 × 650 × 400 mm
Poids	85 kg	85 kg
Réf.	15990	60715



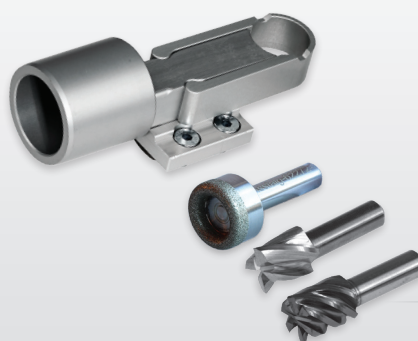
Speedy Prisma 210-PSL

Ébavureuse avec chariot coulissant

Cette ébavureuse est une machines simple et solide sur plateaux stables avec un chariot coulissant prismatique pour une rectification rationnelle et précise d'arêtes longitudinales sur les petites et les plus petites pièces.



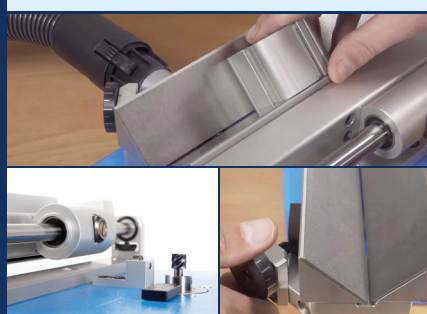
Speedy Prisma 210-PSL



D'autres accessoires sont disponibles dans notre **catalogue d'accessoires**.

Domaines d'application

- ▶ Chanfrein sans bavure les petites pièces de précision à partir de 1 mm d'épaisseur en précision pratiquement meulée
- ▶ Adaptée pour l'exploitation longue durée et universelle pour tous les matériaux
- ▶ Fraise VHM pour toutes les pièces à usiner non trempées
- ▶ Meule sur tige CBN pour acier trempé



Caractéristiques

- ⌚ Chanfreinage de précision ménageant les surfaces jusqu'à 2 mm (pas de rayure sur la pièce !)
- ⌚ Utilisation facile
- ⌚ Remplacement rapide d'outil
- ⌚ Réglage de la vitesse de rotation pour l'usinage de diverses substances
- ⌚ Chariots coulissant entreposé pour un fraisage sans à-coups

Options

- ⌚ Tubulure d'aspiration
- ⌚ Aspiration

Contenu de la livraison

- ⌚ Clé Allen 2,5 mm
- ⌚ Fraise en prisme
- ⌚ Mode d'emploi

Données techniques

Speedy Prisma 210-PSL ⌚

Moteur	0,14 kW 10 000 – 30 000 tr/min
Énergie	230 V, 50 Hz
Largeur du chanfrein maxi.	2 mm
Dimensions (L×l×H)	320 × 200 × 180 mm
Poids	8,5 kgs
Réf.	46069

FS 5

Ébavureuse avec prisme en V

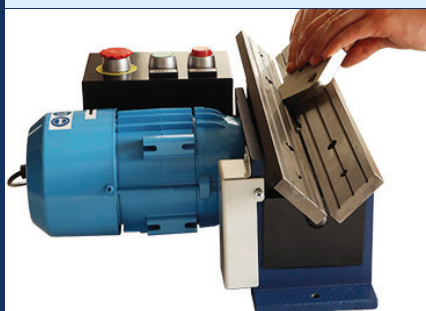
La FS 5 est une chanfreineuse solide et extrêmement bon marché avec tête de mesure. Les arêtes droites de pièces en forme de parallélépipède peuvent être rapidement chanfreinées. Le prisme en V de changement de plaque de retournement peut être rabattu.



D'autres accessoires sont disponibles dans notre **catalogue d'accessoires**.

Domaines d'application

- ▶ Épaisseur minimale de pièce de 3 mm
- ▶ Chanfreinage propre et sans bavure en une coupe
- ▶ Adapté pour tous les matériaux
- ▶ Durée de commutation env. 30%/h



Caractéristiques

- ☑ Manipulation facile
- ☑ Rails de guidage solides
- ☑ Remplacement rapide de la tête de mesure et des plaquettes amovibles

Contenu de la livraison

- ☑ Tête de mesure équipée de plaquettes amovibles
- ☑ Tiroir à copeaux
- ☑ Mode d'emploi

Données techniques

FS 5 ☑

Moteur	0,37 kW 2 800 tr/min
Énergie	230 V, 50/60 Hz
Largeur du chanfrein maxi.	3 mm
Réglage de l'angle	45°
Dimensions (L×l×H)	400 × 325 × 170 mm
Poids	19 kg
Réf.	41408

ASO 850-K

Ébavureuse avec prisme en V pour les arêtes droites

Cette chanfreineuse solide et simple est conçue pour ébavurer et chanfreiner les petites et grandes pièces à partir de 2 mm d'épaisseur.

Grâce à la combinaison optimisée de la tête de mesure et des plaquettes amovibles, la machine assure des performances de chanfreinage sans vibration, propres et constantes jusqu'à 3 mm × 45° en une seule coupe.



ASO 850-K avec chariot longitudinal

Stationnaire



Arêtes droites



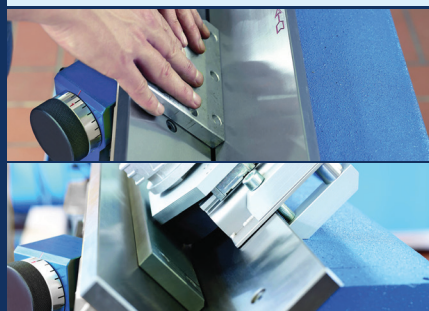
ASO 850-K avec module d'alimentation



D'autres accessoires sont disponibles dans notre **catalogue d'accessoires**.

Domaines d'application

- ▶ Pour de jolis chanfreins à 45°
- ▶ Universelle, pour une utilisation sur la durée
- ▶ Durabilité plus grande de pièce à usiner en raison de l'avance automatique de pièce
- ▶ Plus grande sécurité du travail en raison de l'avance automatique de pièce



Caractéristiques

- ⌚ Réglage de chanfrein définie par vis micromètre
- ⌚ Chanfreiner sans efforts, grâce à la pression de coupe réduite
- ⌚ Construction en fonte solide avec tiroir à copeaux
- ⌚ Rails de guidage trempés, résistants à l'usure et meulés
- ⌚ Grande polyvalence sur différentes plaquettes amovibles, pour divers matériaux

Options

- ⌚ Chariot mobile
- ⌚ Avance automatique
- ⌚ Meule corindon ou CBN pour les pièces trempées
- ⌚ Régulation de la vitesse de rotation en continu 0 - 10 000 tr/min

Contenu de la livraison

- ⌚ Clé Allen 4 et 8 mm
- ⌚ Mode d'emploi

Données techniques

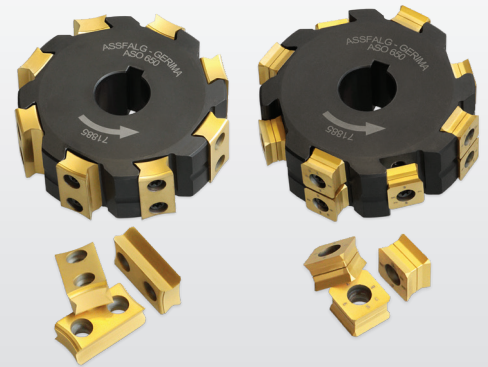
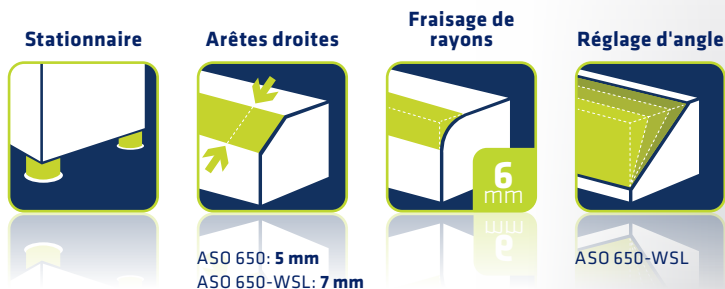
ASO 850-K ⌚

Moteur	0,75 kW 0 - 6 000 tr/min
Énergie	230 V, 50/60 Hz
Largeur du chanfrein maxi.	5 mm
Réglage de l'angle	45°
Dimensions (L×l×H)	640 × 450 × 540mm
Poids	57 kg
Réf.	67273

ASO 650 | ASO 650-WSL

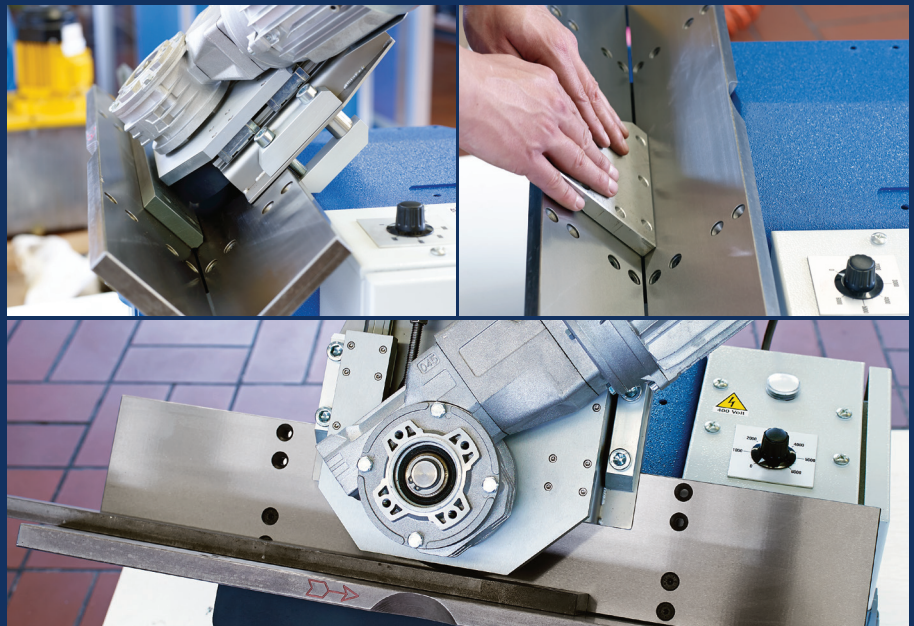
Chanfreineuse avec prisme en V pour les arêtes droites

L'ébavurage et le chanfreinage de grandes pièces sont facilement effectués à la main. Arrondir les angles pendant l'utilisation avec une plaquette amovible à rayon est également possible. La régulation de la vitesse de rotation est très utile lors de l'usinage de l'aluminium ou d'aciers inoxydables.



Domaines d'application

- ▶ Épaisseur minimale de pièce de 2 mm
- ▶ Chanfreins propres et sans bavures
- ▶ Adaptée pour une utilisation robuste sur la durée
- ▶ Pour la préparation des soudures
- ▶ Pour les pièces courtes ou fines de moins de 5 mm, les rails de guidage peuvent être retournés et être utilisés avec une fente de coupe de 2 mm





ASO 650

Avantages professionnels

- ▶ Réglage axial de la tête de mesure pour l'exploitation de plaque de retournement
- ▶ Réglage de chanfrein par vis micromètre
- ▶ Pour une utilisation durable

D'autres accessoires sont disponibles dans notre **catalogue d'accessoires**.

Caractéristiques

- ✔ Construction en fonte solide avec tiroir à copeaux
- ✔ Rails de guidage trempés, résistants à l'usure et meulés
- ✔ Réglage précis du chanfrein par vis micromètre
- ✔ Différentes plaques de découpe de retournement pour différents matériaux
- ✔ Longue durabilité grâce aux plaquettes amovibles à 4 arêtes et tranchants périphériques

Options

- ✔ Avance automatique
- ✔ Plaques de découpe de retournement de rayon R1,2-6 mm

Contenu de la livraison

- ✔ Clé Allen 4 mm
- ✔ Fraise disque KX/DL équipée de plaques de découpe de retournement
- ✔ Mode d'emploi

Données techniques

	ASO 650 ⚡	ASO 650-WSL ⚡
Moteur	0,75 kW 2 800 tr/min	0,95 kW 0 - 6 000 tr/min
Énergie	400 V, 50/60 Hz	400 V, 50/60 Hz
Largeur du chanfrein maxi.	5 mm	7 mm
Réglage de l'angle	45°	15° - 45°
Dimensions (L×l×H)	400 × 500 × 300 mm	400 × 500 × 300 mm
Poids	52 kg	55 kg
Réf.	10229	10230



ASO 650-WSL

ASO 160-M | ASO 160-MSL

Chanfreineuse avec prisme en V pour les arêtes droites

Le chanfreinage de tôles fines, matériaux pleins ou profilés creux ne représente aucune difficulté pour la machine. Que ce soit pour les petites pièces ou le matériau en tige, le fraisage dispose d'une qualité régulière de surface. Ça rend cette machine incontournable pour l'usinage de toutes les pièces métallique unique ou en série.

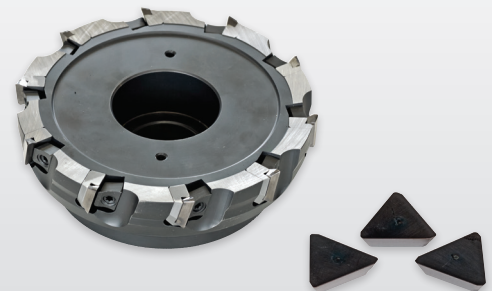
Stationnaire



Arêtes droites

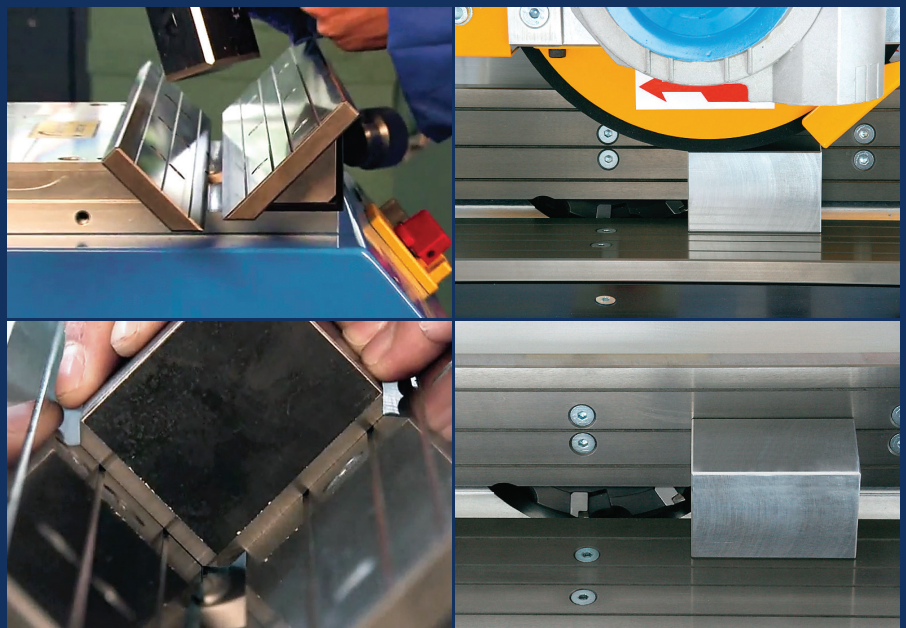


D'autres accessoires sont disponibles dans notre **catalogue d'accessoires**.



Domaines d'application

- ▶ Épaisseur minimale de pièce de 1 mm
- ▶ Utilisable pour les aciers, max. 1.000 N/mm², l'aluminium, le laiton, le cuivre, les plastiques, de plastiques mous au verre acrylique, le bois et bien plus encore
- ▶ Ébavurage de pièces en vue de la préparation à la soudure
- ▶ Pour le chanfreinage sans arête résiduelle (arête de lame)





ASO 160-MSL avec module d'alimentation et chariot longitudinal

Avantages professionnels

- ▶ Chanfreinage d'arêtes tranchantes possible, c-à-d sur une pièce de 3 mm d'épaisseur, un chanfrein de 3 mm x 45° peut être effectué
- ▶ Les petites pièces peuvent être rectifiées à la main facilement et rapidement
- ▶ Les pièces à usiner longues sont chanfreinées à l'aide de l'avance automatique
- ▶ Bonne qualité de surface constante

Caractéristiques

- ⌚ Réglage de chanfrein par vis micromètre
- ⌚ Réglage de la vitesse de rotation sur la ASO 160-MSL
- ⌚ Changement d'outil facile
- ⌚ Prismes en V pour le guidage idéal des pièces
- ⌚ Rails de guidage trempés et meulés
- ⌚ Pression de coupe douce

Options

- ⌚ Chariot mobile avec grandes roulettes en caoutchouc et tiroir à copeaux intégré
- ⌚ Avance automatique pour la fabrication et l'usinage de série de matériaux plats
- ⌚ Convoyeurs à rouleaux pour l'extension des rails de guidage

Contenu de la livraison

- ⌚ Clé Allen 5 et 6 mm
- ⌚ Clé Torx T 20
- ⌚ Bloc aluminium pour la rectification des côtés frontaux
- ⌚ Tête de mesure plane équipée de plaquettes amovibles
- ⌚ Tuyau d'éjection des copeaux (uniquement ASO 160-MSL)
- ⌚ Mode d'emploi

Données techniques

	ASO 160-M ⌚	ASO 160-MSL ⌚
Moteur	1,5 kW 2 800 tr/min	1,5 kW 1.000-4.000 tr/min
Énergie	400 V, 50 Hz	400 V, 50 Hz
Largeur du chanfrein maxi.	10 mm	10 mm
Réglage de l'angle	45°	45°
Dimensions (L×l×H)	450 × 380 × 400 mm	450 × 380 × 400 mm
Poids	64 kg	65 kg
Réf.	35035	35141



ASO 160-MSL avec chariot longitudinal

WKF 170

Chanfreineuse, équerre réglable

La machine parfaite pour chanfreiner des pièces petites à moyennes et du matériau en tige. Grâce à son réglage en angle de 15° à 60°, elle est principalement utilisée pour la préparation de soudure.

Fraiseuse automatique de bord
ZE 2000/2
d'ASSFALG



WKF 170 comme fraiseuse d'arête avec module d'avance et transporteur à rouleaux

Stationnaire



Arêtes droites

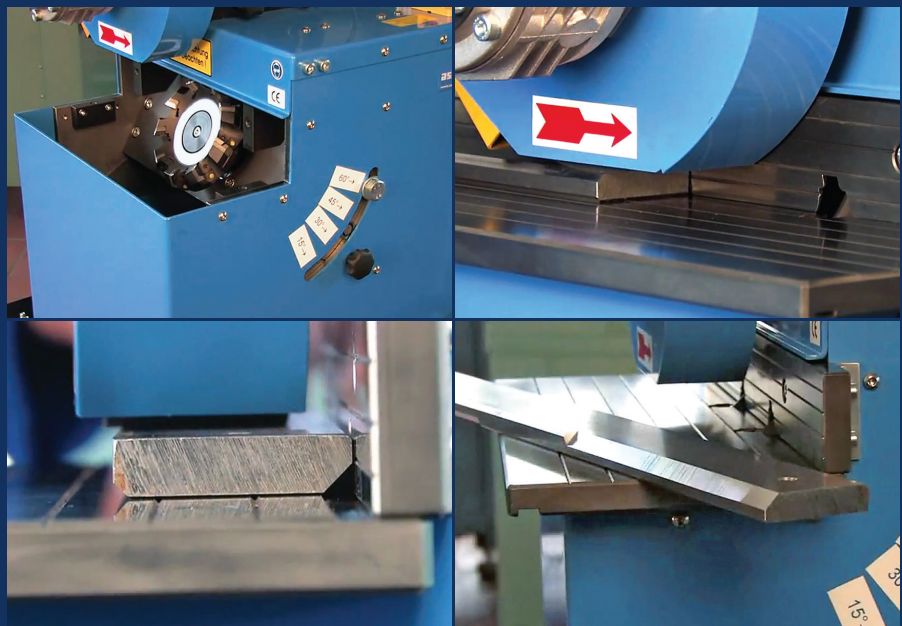


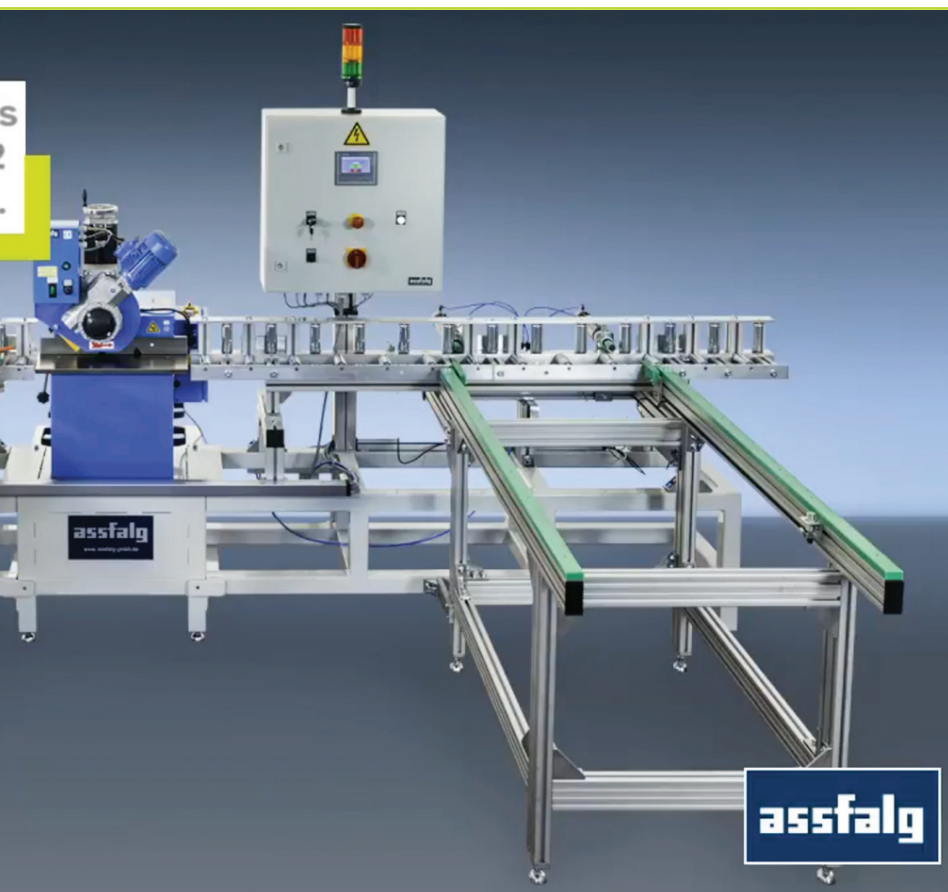
Réglage d'angle



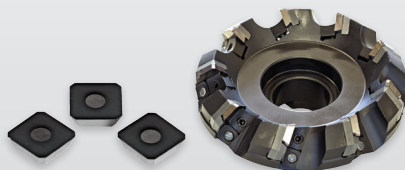
Domaines d'application

- ▶ Épaisseur minimale de pièce de 1 mm
- ▶ Utilisable pour les aciers, max. 1.000 N/mm², l'aluminium, le laiton, le cuivre, les plastiques, de plastiques mous au verre acrylique, le bois et bien plus encore
- ▶ Ébavurage de pièces en vue de la préparation à la soudure





D'autres accessoires sont disponibles dans notre **catalogue d'accessoires**.



Avantages professionnels

- ▶ Réglage de l'angle rapide et facile
- ▶ Bonne qualité de surface constante
- ▶ L'avance automatique facilite le chanfreinage
- ▶ Chanfreinage d'arêtes tranchantes possible, c-à-d sur une pièce de 5 mm d'épaisseur, un chanfrein de 5 mm x 45° peut être effectué

Caractéristiques

- ⌚ Réglage de l'angle de 15° à 60° (réglage rapide avec axe embrochable en 5 étapes)
- ⌚ Réglage de chanfrein par vis micromètre
- ⌚ Réglage de la vitesse de rotation pour l'usinage de diverses substances
- ⌚ Changement d'outil facile
- ⌚ Rails de guidage trempés et meulés
- ⌚ Pression de coupe douce

Options

- ⌚ Chariot mobile avec grandes roulettes en caoutchouc et tiroir à copeaux intégré
- ⌚ Butée transversale pour la rectification du côté facial
- ⌚ Butée longitudinale pour le guidage sûr des pièces étroites en série
- ⌚ Avance automatique pour la fabrication en série et unique et l'usinage de matériaux en tige
- ⌚ Convoyeurs à rouleaux pour l'extension des rails de guidage

Contenu de la livraison

- ⌚ Clé Torx T 25
- ⌚ Tête de mesure plane équipée de plaquettes amovibles
- ⌚ Mode d'emploi

Données techniques

	WKF 170 ⌚
Moteur	3,0 kW 1 000 - 4 000 tr/min
Énergie	400 V, 50/60 Hz
Largeur du chanfrein maxi.	11 mm
Réglage de l'angle	15° - 60°
Dimensions (L×l×H)	500 × 500 × 550 mm
Plateau (L×l)	500 × 180 mm
Poids	103 kg
Réf.	54307



WKF 170 avec module d'alimentation et chariot

MMB 400 B | MMB 500 L | MMB 600 C

Chanfreineuse, équerre réglable

Ces machines sont caractérisées par une extraction élevée et la qualité de chanfreinage. Elles sont principalement utilisées pour les chanfreins de soudure de 15° à 65° et pour les chanfreins optiques sur les arêtes droites, les extrémités de tuyaux et les platines.



MMB 400 B

Stationnaire



Arêtes droites



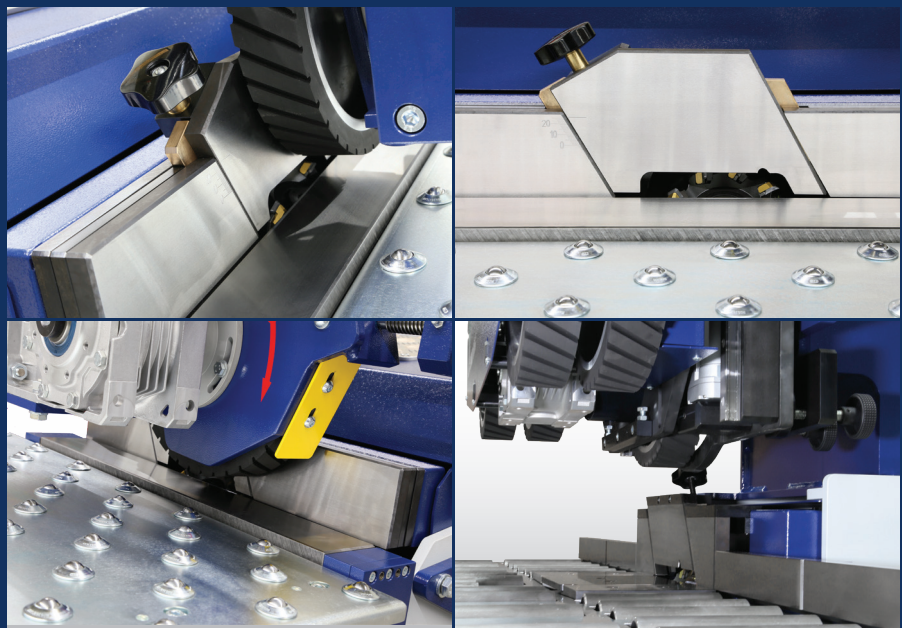
MMB 400 B: 20 mm
MMB 500 L: 30 mm
MMB 600 B: 30 mm

Réglage d'angle



Domaines d'application

- ▶ Épaisseur minimale de pièce de 3 mm
- ▶ Utilisable pour les aciers, max. 1.000 N/mm², l'aluminium, le laiton, le cuivre, les plastiques, de plastiques mous au verre acrylique, le bois et bien plus encore
- ▶ Ébavurage de pièces en vue de la préparation à la soudure
- ▶ Particulièrement adaptée pour la fabrication en série





Avantages professionnels

- ▶ Guidage précis des pièces
- ▶ Bonne qualité de surface constante
- ▶ Guidage automatique des pièces
- ▶ Grands plateau

MMB 600 C

MMB 500 L

D'autres accessoires sont disponibles dans notre **catalogue d'accessoires**.

Caractéristiques

- ☑ Réglage de l'angle de 15° à 65°
- ☑ Réglage de la vitesse de rotation pour l'usinage de diverses substances
- ☑ Vitesse d'avance réglable
- ☑ Système de quantité de lubrification minimale
- ☑ MMB 600 C réglage motorisée en hauteur de l'avance sur pression d'un bouton
 - Avec affichage de l'épaisseur du matériau
 - Avec 5 galets d'avance caoutchoutés

Données techniques

Options

- ☑ Tête de mesure avec plaquettes amovibles rondes
- ☑ Formes de construction spéciales pour platines et tuyaux
- ☑ Convoyeurs à rouleaux
- ☑ Moteur de 7,5 kW (uniquement pour MMB 400 B)
- ☑ Tables spéciales MMB 400 B (L x l) : 1250 x 650 mm ou 1600 x 650 mm

Contenu de la livraison

- ☑ Tête de mesure plane équipée de plaquettes amovibles
- ☑ Système de quantité de lubrification minimale
- ☑ Clé Torx T 15
- ☑ Mode d'emploi

	MMB 400 B ☑	MMB 500 L ☑	MMB 600 C ☑
Moteur	5,5 kW 2.000 - 6.000 tr/min	7,5 kW 2.000 - 6.000 tr/min	7,5 kW 2.000 - 6.000 tr/min
Énergie	400 V, 50/60 Hz	400 V, 50/60 Hz	400 V, 50/60 Hz
Largeur du chanfrein maxi.	20 mm	30 mm	30 mm
Réglage de l'angle	25° - 55° / 30° - 60° / 35° - 65°	20° - 50° / 25° - 55° / 30° - 60°	20° - 50° / 25° - 55° / 15° - 60° (affichage numérique)
Épaisseur max. de la pièce	2-100 mm	5-100 mm	5-190 mm
Dimensions (L×l×H)	900 × 1.500 × 1.800 mm	1.510 × 1.490 × 1.750 mm	1.490 × 1.520 × 1.830 mm
Plateau (L×l)	750 × 490 mm	1.490 × 700 mm	1.490 × 700 mm
Poids	540 kg	770 kg	1.050 kg
Réf.	69203	62871	63796

Speedy Kontur 270-K | Speedy Kontur 270-KSL | Speedy Kontur 320-K | Speedy Kontur 320-KSL

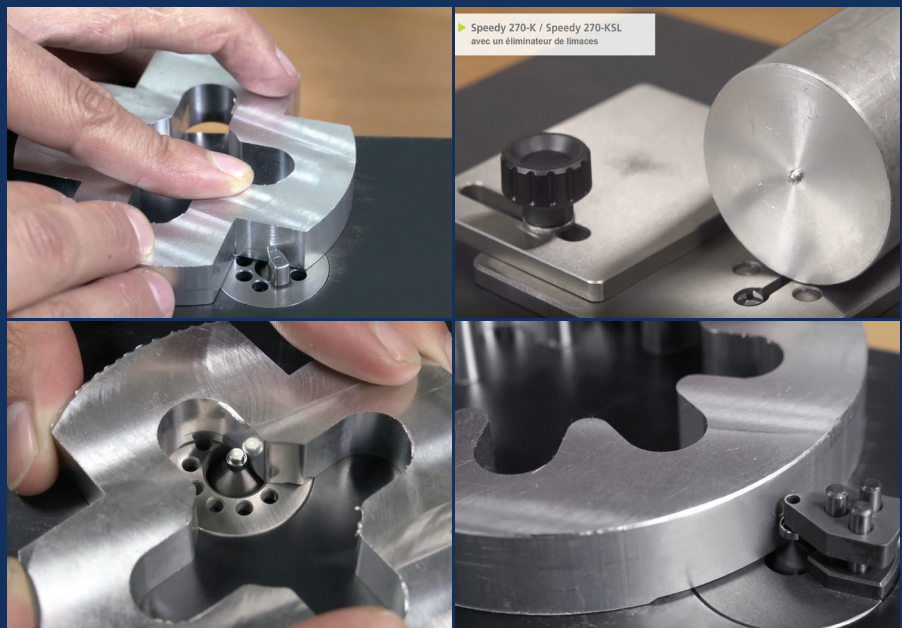
Ébavureuse pour les contours

Les fraiseuses de contours et d'arête stationnaires sont parfaites pour la rectification de pièces carrées et rondes avec contours intérieurs et extérieurs plans. Ce sont des appareils à plateau compacts et maniables, qui trouvent leur utilisation idéale y compris sur d'autres machines que les machines CNC.



Domaines d'application

- Pour l'ébavurage et le chanfreinage précis des arêtes extérieures et sur les pièces planes
- Utilisable pour les aciers, aciers trempés, aluminium, laiton, cuivre, plastiques, de plastiques mous au verre acrylique, le bois et bien plus encore
- Adapté pour l'utilisation dans la durée





Speedy Contour 320-KSL
avec règle d'arrêt

D'autres accessoires sont disponibles
dans notre **catalogue d'accessoires**.

Avantages professionnels

- ▶ Idéal pour le chanfreinage jusqu'à 1 mm x 45°
- ▶ Adaptée pour la rectification des pièces petites à grandes
- ▶ Durée d'équipement réduite pour une flexibilité maximale
- ▶ Serrage point zéro

Caractéristiques

- ☑ Utilisation facile
- ☑ Remplacement rapide d'outil
- ☑ Réglage de la vitesse de rotation (uniquement pour Speedy Kontur 270-KSL et Speedy Kontur 320-KSL)
- ☑ Angle de chanfrein modifiable par fraiseuse de contour avec divers angles de pointe

Options

- ☑ Doigt de guidage, fraiseuse de rayon et chanfrein avec roulement de guidage
- ☑ Embout en prisme pour la rectification des arêtes droites
- ☑ Set d'élimination des bavures pour le fraisage plan des bavures jusqu'à Ø 1,5 mm max.
- ☑ Tubulure d'aspiration
- ☑ Aspiration avec déclenchement automatique
- ☑ Version spéciale pour l'usinage de l'acier inoxydable
- ☑ Guide

Contenu de la livraison

- ☑ Clé Allen 2,5 mm
- ☑ Mode d'emploi
- ☑ Câble d'appareils froids
- ☑ Douille avec perçage Ø 8 mm

Données techniques

	Speedy Kontur 270-K ☑	Speedy Kontur 270-KSL ☑	Speedy Kontur 320-K ☑	Speedy Kontur 320-KSL ☑
Moteur	0,18 kW 21 000 tr/min	0,18 kW 12.000-32.000 tr/min	0,18 kW 21 000 tr/min	0,18 kW 12.000-32.000 tr/min
Énergie	230 V, 50 Hz	230 V, 25-75 Hz	230 V, 50 Hz	230 V, 25-75 Hz
Largeur du chanfrein maxi.	2 mm	2 mm	2 mm	2 mm
Roulement de guidage	min. Ø 3 mm	min. Ø 3 mm	min. Ø 3 mm	min. Ø 3 mm
Dimensions (L×l×H)	270 × 170 × 120 mm	270 × 170 × 130 mm	320 × 200 × 140 mm	320 × 200 × 140 mm
Poids	8,6 kg	9 kg	12 kg	13 kg
Réf.	1011	1053	961	938

KKE 1 | KKE 2

Ébavureuse pour les contours

Les arêtes droites, les alésages, les trous long et les rainures sont chanfreinés précisément, rapidement et simplement. La garniture en prisme pour la rectification des arêtes droites complète l'ensemble du paquet. Ce sont de grandes aides à un petit prix.



Domaines d'application

- ▶ Épaisseur minimale de pièce de 1 mm
- ▶ Utilisable pour les aciers, aciers trempés, aluminium, laiton, cuivre, plastiques, de plastiques mous au verre acrylique, le bois et bien plus encore
- ▶ Chanfreiner ou arrondir des contours intérieurs et extérieurs
- ▶ Pas pour une utilisation continue, car la durée de commutation du moteur à charbons est de 50 %/h
- ▶ Aspiration uniquement avec utilisation d'un prisme





Avantages professionnels

- ▶ Idéal pour le chanfreinage jusqu'à 2 mm x 45°
- ▶ Les contours intérieurs et extérieurs peuvent être chanfreinés et arrondis
- ▶ Précision des dimensions grâce au roulement de guidage ou à la règle de guidage
- ▶ Pas de marques de vibrations
- ▶ Très bonne durabilité des fraises en métal dur

KKE1 (sans prisme)

D'autres accessoires sont disponibles dans notre **catalogue d'accessoires**.

Caractéristiques

- ✔ Appareil de plateau compact et maniable, outre la tourneuse fraiseuse CNC
- ✔ Réglage précis du chanfrein
- ✔ Réglage de la vitesse de rotation pour l'usinage de diverses substances
- ✔ Angle de chanfrein modifiable par fraiseuse de contour avec divers angles de pointe
- ✔ Remplacement rapide d'outil

Options

- ✔ Garniture en prisme pour les arêtes droites
- ✔ Doigt de guidage pour l'utilisation de fraiseuse de contours
- ✔ Aspiration avec déclenchement automatique (uniquement KKE 2)

Contenu de la livraison

- ✔ Règle de butée, clé à douille 17 mm, écrou de raccord, clé Allen 3 mm, pince de serrage ø 6 mm,
- ✔ clé à molette 14 mm
- ✔ Douille avec perçage ø 8 mm
- ✔ Prisme avec tubulure d'aspiration, douille avec perçage ø 12 mm, pince de serrage ø 8 mm, clé Allen 5 mm (uniquement KKE 2)
- ✔ Mode d'emploi

Données techniques

	KKE 1	KKE 2
Moteur	0,6 kW 8 000 - 24 000 tr/min	0,6 kW 8 000 - 24 000 tr/min
Énergie	230 V, 50/60 Hz	230 V, 50/60 Hz
Largeur du chanfrein maxi.	3 mm	3 mm
Roulement de guidage	min. ø 3 mm	min. ø 3 mm
Dimensions (L x l x H)	300 x 250 x 320 mm	300 x 250 x 360 mm
Poids	21,3 kg	24,2 kg
Réf.	22129	29642



KKE 2 (avec prisme)

ASO 600-ASL

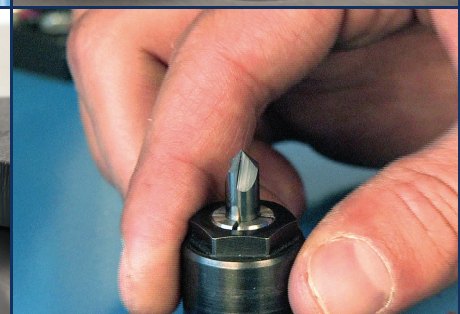
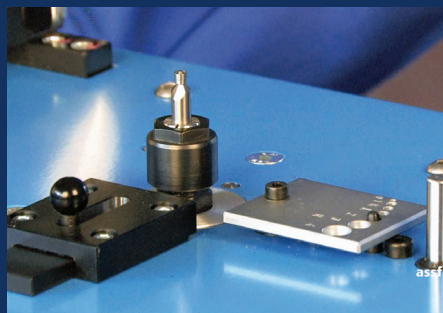
Ébavureuse pour les contours

La petite ébavureuse compacte fraise ou arrondit précisément les angles, de manière sûre et facile. Elle donne un chanfreinage et un rayon sans vibration sur les pièces angulaires et rondes en toutes sortes de matériaux. Son universalité la rend unique.



Domaines d'application

- ▶ Épaisseur minimale de pièce de 1 mm
- ▶ Utilisable pour les aciers, aciers trempés, aluminium, laiton, cuivre, plastiques, de plastiques mous au verre acrylique, le bois et bien plus encore
- ▶ Chanfreiner ou arrondir des contours intérieurs et extérieurs
- ▶ Pour un fonctionnement en continu





Avantages professionnels

- ▶ Moteur sans balai pour fonctionnement en continu
- ▶ Changement de fraise en quelques secondes
- ▶ Serrage point zéro
- ▶ Avec tubulures d'aspiration

ASO 600-ASL
avec règle de butée



D'autres accessoires sont disponibles dans notre **catalogue d'accessoires**.



Caractéristiques

- ✔ Appareil de plateau compact et maniable, outre la tourneuse fraiseuse CNC
- ✔ Réglage précis du chanfrein
- ✔ Angle de chanfrein modifiable par fraiseuse de contour avec divers angles de pointe
- ✔ Changement rapide d'outils avec serrage point zéro
- ✔ Plateau durci avec tubulure d'aspiration

Options

- ✔ Garniture en prisme pour les arêtes droites
- ✔ Doigt de guidage pour l'utilisation de fraiseuse de contours
- ✔ Aspiration avec déclenchement automatique
- ✔ Fraise spéciale sur demande

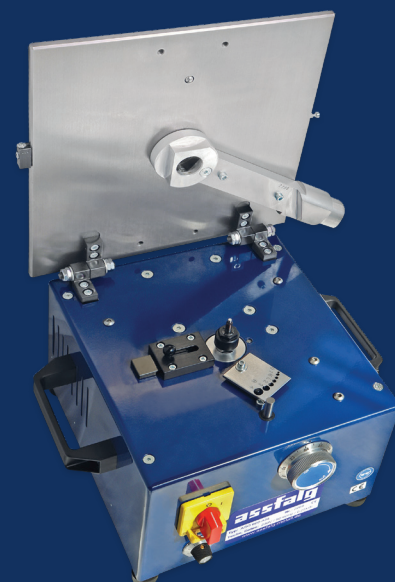
Contenu de la livraison

- ✔ Guide
- ✔ Clé à molette SW 17
- ✔ Douille avec perçage \varnothing 12 mm
- ✔ Pince de serrage \varnothing 6 mm
- ✔ Ecrou-raccord
- ✔ Mode d'emploi

Données techniques

ASO 600-ASL

Moteur	0,25 kW 9.000-21.000 tr/min
Énergie	230 V, 50/60 Hz
Largeur du chanfrein maxi.	3 mm
Roulement de guidage	min. \varnothing 3 mm
Dimensions (LxIxH)	280 x 300 x 205 mm
Poids	21,3 kg
Réf.	68674



ASO 600-ASL

KKF 4-SL

Chanfreineuse pour contours

Les roulements de broche intégrés sous tension préalable confèrent au KKF 4-SL une concentricité très précise. Des fraises en métal dur peuvent aussi bien être utilisées que des fraises à plaquettes amovibles, avec lesquelles on obtient une excellente durabilité.



Domaines d'application

- ▶ Épaisseur minimale de pièce de 1 mm
- ▶ Utilisable pour les aciers, aciers trempés, aluminium, laiton, cuivre, plastiques, de plastiques mous au verre acrylique, le bois et bien plus encore.
- ▶ Chanfreiner ou arrondir des contours intérieurs et extérieurs
- ▶ Avance automatique pour des pièces à usiner plus grandes





KKF 4-SL avec chariot

Avantages professionnels

- ▶ Grands plateau
- ▶ Très bonne concentricité
- ▶ Utilisable en exploitation durable grâce à l'assistance par courroie
- ▶ Changement de fraise en quelques secondes
- ▶ Avec tubulures d'aspiration
- ▶ Approche de fraise par réglage parallèle du plateau

D'autres accessoires sont disponibles dans notre **catalogue d'accessoires**.

Caractéristiques

- Ⓛ Réglage de chanfrein précis par vis micromètre
- Ⓛ Angle de chanfrein modifiable par fraiseuse de contour avec divers angles de pointe
- Ⓛ Remplacement rapide d'outil
- Ⓛ Grand choix de fraises
- Ⓛ Régulation de la vitesse de rotation en continu
- Ⓛ Plateau machine durci avec tubulure d'aspiration

Options

- Ⓛ Chariot mobile avec grandes roulettes en caoutchouc
- Ⓛ Garniture en prisme pour les arêtes droites
- Ⓛ Guide
- Ⓛ Doigt de guidage pour l'utilisation de fraiseuse de contours
- Ⓛ Aspiration
- Ⓛ Avance automatique
- Ⓛ Fraise à plaquette de retournement avec guide à roulement à partir de $\varnothing 10$ mm

Contenu de la livraison

- Ⓛ Clé de pinces de serrage
- Ⓛ Douille avec perçage $\varnothing 30$ mm
- Ⓛ Pince de serrage $\varnothing 6$ mm, 8 mm, 10 mm et 12 mm
- Ⓛ Ecrou-raccord
- Ⓛ Mode d'emploi

Données techniques

Moteur	0,55 kW 6 000 - 26 000 tr/min
Énergie	400 V, 50-60 Hz
Largeur du chanfrein maxi.	4 mm
Roulement de guidage	min. $\varnothing 6$ mm
Dimensions (LxIxH)	490 x 340 x 430 mm
Plateau	400 x 280 mm
Poids	55,8 kg
Réf.	63368

KKF 4-SL Ⓛ



KKF 4-SL

KKF 3-SL

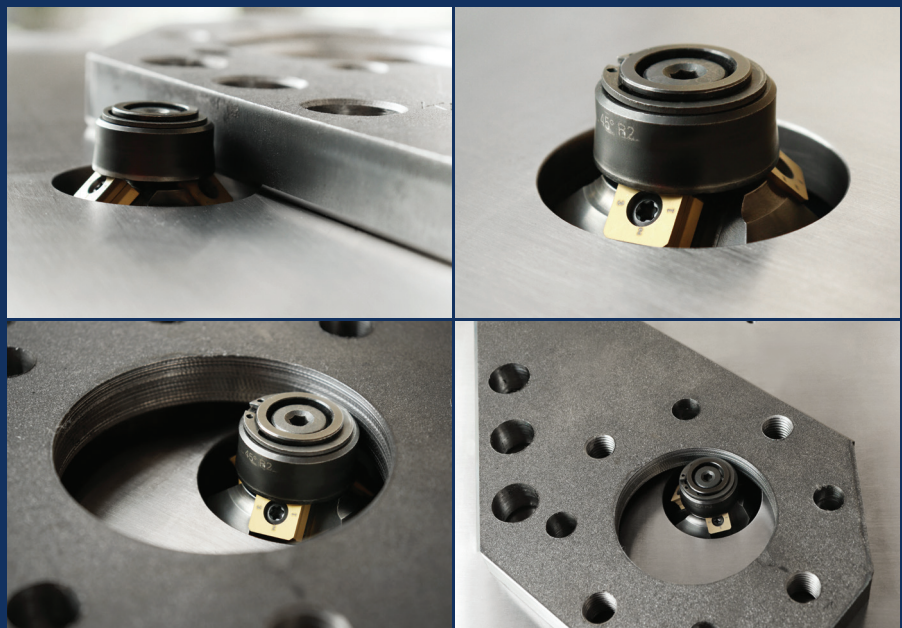
Chanfreineuse pour contours

C'est notre chanfreineuse à arêtes et contours puissante et dispose du plus grand plateau. Ses fraises à plaques amovibles robustes sont idéales pour la rectification de pièces grandes et lourdes.



Domaines d'application

- ▶ Épaisseur minimale de pièce de 2 mm
- ▶ Utilisable pour les aciers, max. 1.000 N/mm², l'aluminium, le laiton, le cuivre, les plastiques, de plastiques mous au verre acrylique, le bois et bien plus encore
- ▶ Chanfreiner ou arrondir des contours intérieurs et extérieurs





Avantages professionnels

- ▶ Grands plateau
- ▶ Fraise à plaques amovibles robustes
- ▶ Pour une utilisation durable
- ▶ Approche de fraise par réglage parallèle du plateau
- ▶ Avec tubulures d'aspiration

KKF 3-SL avec module d'alimentation et chariot



D'autres accessoires sont disponibles dans notre **catalogue d'accessoires**.

Caractéristiques

- ✔ Réglage de chanfrein précis par vis micromètre
- ✔ Angle de chanfrein réglable par l'utilisation de différentes fraises à plaquettes amovibles
- ✔ Remplacement d'outil rapide et facile
- ✔ Réglage de la vitesse de rotation
- ✔ Plateau machine durci avec tubulure d'aspiration

Options

- ✔ Chariot mobile avec grandes roulettes en caoutchouc
- ✔ Aspiration
- ✔ Guide
- ✔ Fraise à plaquette de retournement avec guide à roulement à partir de $\varnothing 10$ mm
- ✔ Manchon réducteur pour fraise à ébavurer en VHM de 12 mm
- ✔ Plaquettes amovibles à rayon R1,2 - R6 mm
- ✔ Avance automatique

Contenu de la livraison

- ✔ Clé Allen 4 mm
- ✔ Clé Torx
- ✔ Bague de butée pour l'utilisation de bagues d'insertion
- ✔ Mode d'emploi

Données techniques

KKF 3-SL

Moteur	1,5 kW 1 000 - 7 500 tr/min
Énergie	400 V, 50 Hz
Largeur de chanfrein	5 mm
Roulement de guidage	min. $\varnothing 6$ mm
Tête de mesure	15° - 90°
Dimensions (LxIxH)	530 x 380 x 400 mm
Plateau	520 x 330 mm
Poids	66,9 kg
Réf.	55111



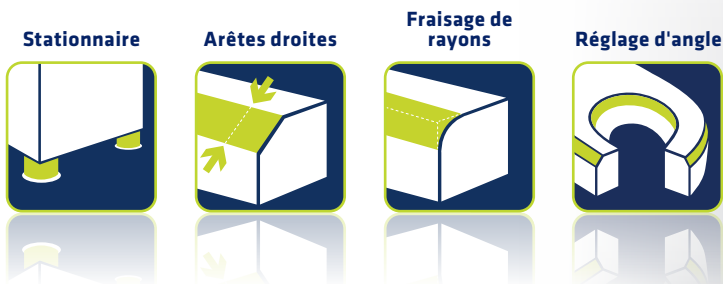
KKF 3-SL

M1 Surfacer

Ébavureuse, manuelle

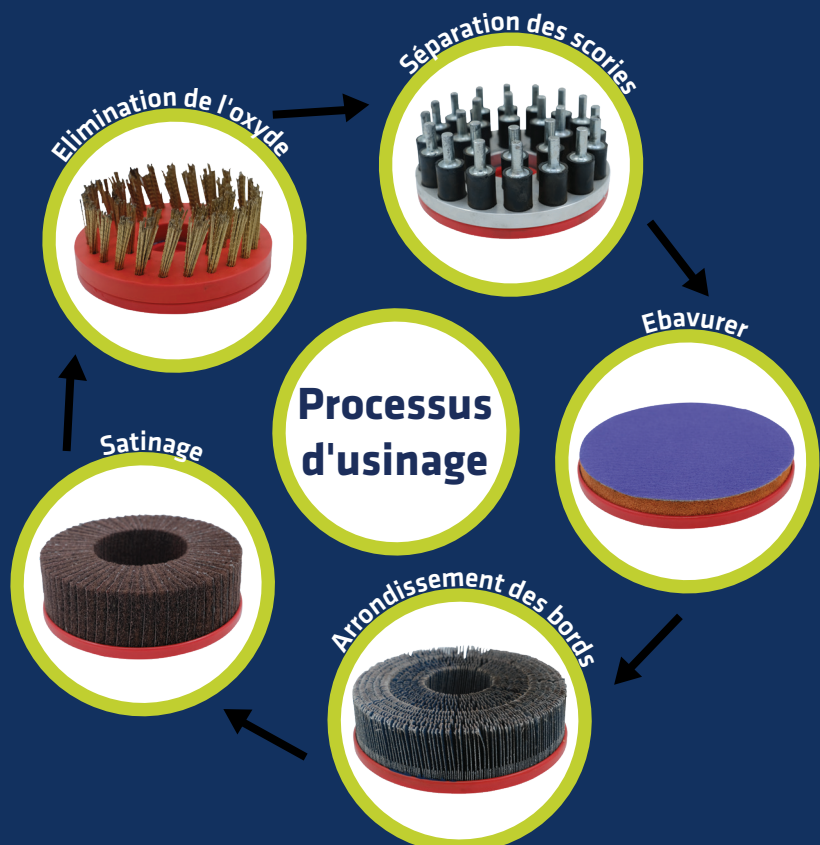
Il s'agit d'une machine d'ébavurage manuelle facile à utiliser qui convient à différents processus d'usinage tels que le ponçage, l'ébavurage, l'arrondissement des bords et le polissage des surfaces métalliques.

Le bras pivotant peut tourner à 180° et permet le montage simultané de deux disques d'usinage. La machine est équipée d'un système de vide qui fixe la pièce sur la table.



Domaines d'application

- Ponçage, ébavurage, arrondissement des bords et polissage de pièces en inox, acier, cuivre, laiton et aluminium par ex. pièces de laser, de poinçonnage et de plasma





M1-Surfacier

Avantages professionnels

- ▶ 5 processus d'usinage possibles dans une seule machine
- ▶ Montage simultané de 2 disques d'usinage
- ▶ Possibilité de traiter plusieurs pièces
- ▶ Changement rapide des disques et des brosses

Caractéristiques

- ☑ Système de fixation par le vide
- ☑ Possibilité de monter 2 têtes de ponçage en même temps
- ☑ Tête de ponçage rotative à 180°
- ☑ Facile à utiliser grâce aux poignées manuelles et ergonomiques
- ☑ Un choix de 5 outils de ponçage / brosses boisseau disponibles

Options

- ☑ Séparation des scories : élimination des bavures à la surface du matériau.
- ☑ Ebavurer
- ☑ Arrondissement des bords
- ☑ Satinage : Finition de surface
- ☑ Élimination de l'oxyde

Contenu de la livraison

- ☑ Installation d'aspiration

Données techniques

	M1 Surface ☑
Énergie	400 V, 50/60 Hz
Épaisseur du matériau	3 - 200 mm
min. Dimension de l'élément	80 x 80 mm
Surface de travail	1300 x 800 mm
Max. Largeur de la tôle	800 mm
Max. Longueur de tôle	1500 mm
Dimensions (L×l×H)	1300 x 800 x 1750 mm
Poids	600 kg
Réf.	75152

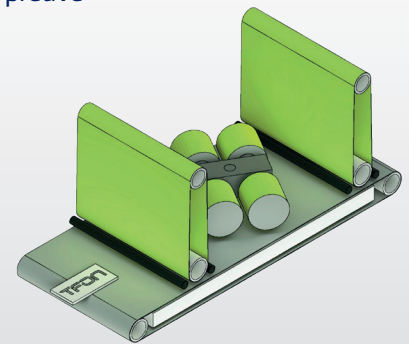
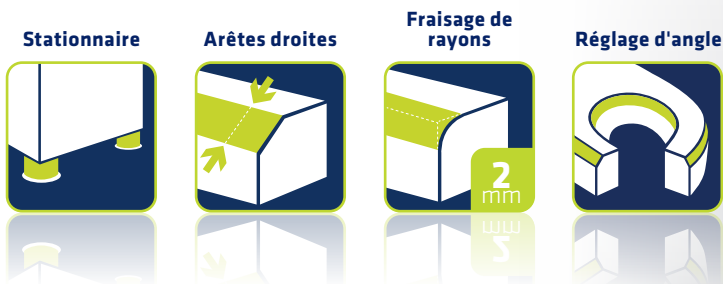
TF Surfacer

Machine d'ébavurage à passage

Nos machines d'ébavurage et d'arrondi de chanfreins de type TF permettent un usinage optimal des surfaces jusqu'à la finition parfaite des surfaces par ponçage à sec.

Les machines d'ébavurage à passage sont disponibles avec 3 largeurs de passage différentes. Ils ont des gammes de prestations variées qui peuvent être adaptées et configurées individuellement selon le principe modulaire pour répondre aux exigences des clients.

Il est possible d'usiner aussi bien des petites pièces de tôle que des pièces de grande surface ou des pièces à usiner, indépendamment du matériau. Ces installations font ainsi preuve de la meilleure flexibilité possible dans le traitement de la tôle.



Exemple de structure modulaire avec 3 modules: 2 Ebavure
4 Arrondissement des bords et 5 Satinage

Domaines d'application

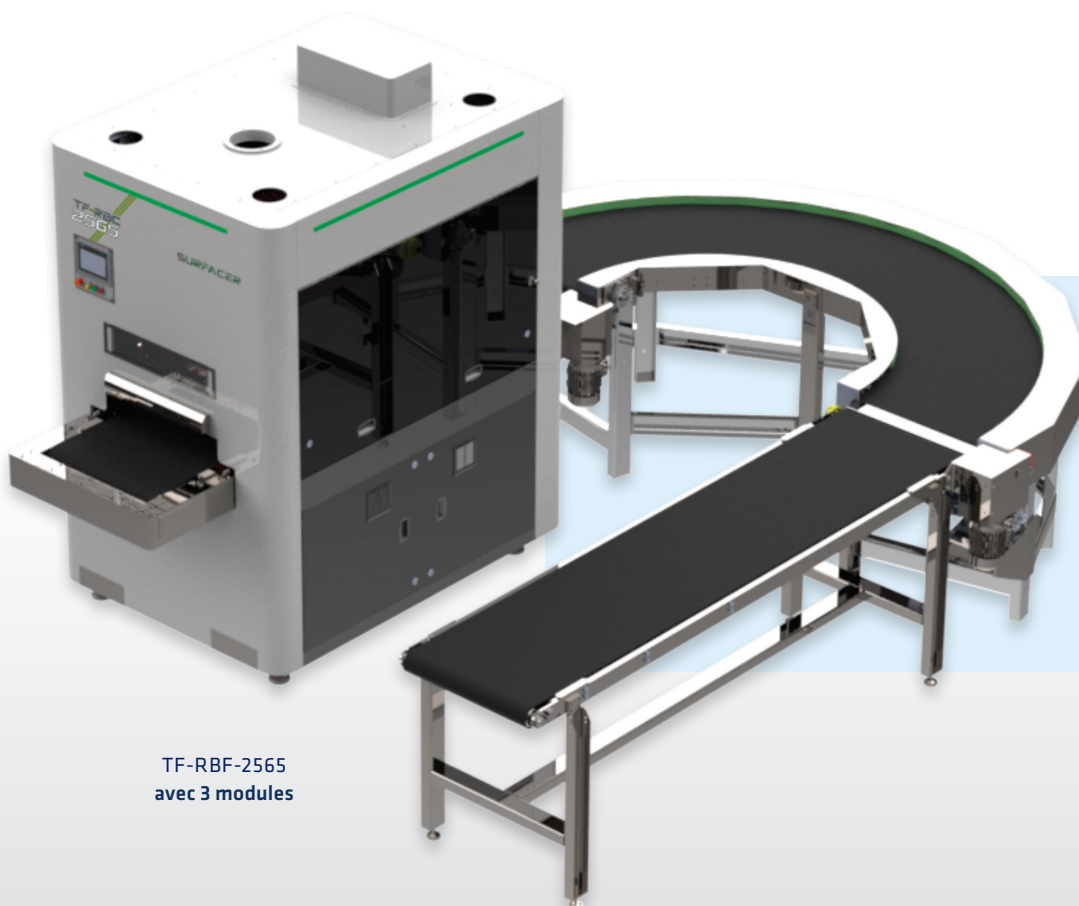
- ▶ Utilisable pour l'acier, l'acier inoxydable, l'aluminium et tous les matériaux courants
- ▶ Aussi pour les petites pièces à partir de 2 mm
- ▶ Usinage régulier de tous les contours intérieurs et extérieurs 360° dans toutes les directions
- ▶ Pour les pièces découpées à l'emporte-pièce, au laser, au plasma ou au jet d'eau

Modules :

1. Module de séparation des scories
2. Module d'ébavurage
3. Module d'élimination de l'oxyde
4. Module d'arrondi de chanfrein
5. Module de satinage
6. Module de polissage

*Les modules peuvent être installés individuellement ou en combinaison.





TF-RBF-2565
avec 3 modules

Avantages professionnels

- ▶ Différentes gammes de prestations grâce à un principe modulaire adaptatif individuel
- ▶ Élimination des bavures et des projections
- ▶ Guidage automatique des pièces
- ▶ Différentes épaisseurs de matériaux peuvent être traitées

Caractéristiques

- ⌚ Régulation électropneumatique des vibrations
- ⌚ Mesure automatique au laser de l'épaisseur de la pièce
- ⌚ Systèmes de fixation purement magnétiques - Magnétiques et à vide - et purement à vide
- ⌚ L'opérateur de la machine suit instinctivement l'interface utilisateur
- ⌚ L'avance se fait par un tapis roulant

Options

- ⌚ Séparation des scories : élimination des scories lourdes
- ⌚ Ebavurer : élimination des bavures à la surface du matériau
- ⌚ Élimination de l'oxyde
- ⌚ Arrondissement des bords : Rayon jusqu'à 2 mm
- ⌚ Satinage : Finition de surface
- ⌚ Polissage : Pour une surface lisse et brillante

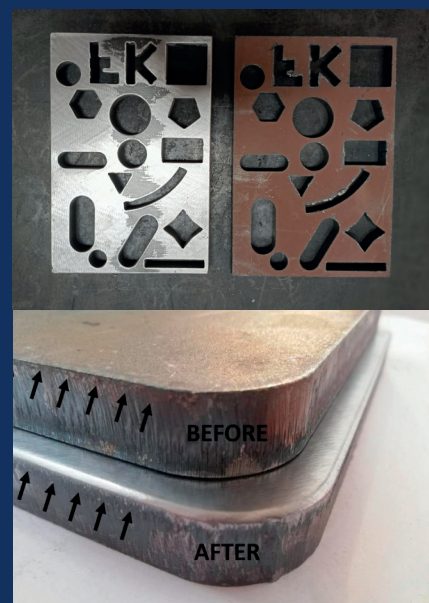
Contenu de la livraison

- ⌚ Convoyeur à rouleaux
- ⌚ Installation d'aspiration

Données techniques

Énergie	400 V, 50/60 Hz
Épaisseur du matériau	0-120 mm
Largeur max. du matériau	650/1000/1300 mm
min. Dimension de l'élément	50 x 50 mm
Vitesse de convoyage	0,5-0,8 m/min
Réf.	Auf Anfrage

TF Surface  r



TV 95-SL - Vibrateur à cuve

Machine de polissage mécano-chimique et trovalisation

La machine de tribofinition à cuve d'une capacité de 95 l de la taille d'une machine à laver est notre machine standard et idéale pour les prototypes et les petites séries. Les arêtes et les surfaces de différentes pièces à usiner sont usinées sans intervention humaine. Pour la meule est grande, plus le processus d'ébavurage est rapide.



Filtre papier PF440

Stationnaire



Arêtes droites



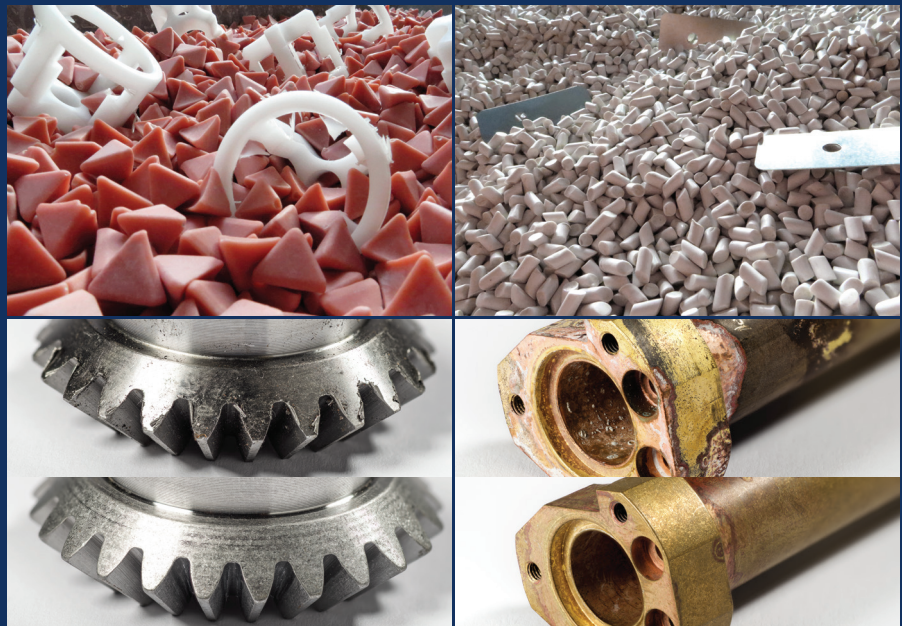
Contours



D'autres accessoires sont disponibles dans notre **catalogue d'accessoires**.

Domaines d'application

- ▶ Ébavurer, polir, éclaircir, nettoyer et sécher avant tout des petites pièces découpées au laser, par rayon hydraulique ou plasma ou des pièces usinées coupées
- ▶ Rapport de mélange (meule : pièces) de 7:1 à 3:1
- ▶ Ébavurage avec meule en env. 1 à 90 min
- ▶ Polissage jusqu'à haute brillance avec meule à polir en env. 10 à 24 h





TV 95-SL

Séparateur S95

Avantages professionnels

- ▶ Ébavurage et polissage de diverses pièces avec une seule machine
- ▶ Séparation facile au moyen d'un séparateur
- ▶ Sélection de la force de vibration

Caractéristiques

- ✔ Vidage facile au grâce au point d'évacuation sur le côté de la machine
- ✔ Peu bruyant grâce au capot d'insonorisation
- ✔ Avec minuterie
- ✔ Construction durable solide avec ripe revêtue de plastique à l'intérieur
- ✔ Mobile à tout moment grâce aux roulettes sur la face intérieure
- ✔ Rapport de mélange (meule : pièces) de 7:1 à 3:1

Options

- ✔ Produits de meulage et de polissage pour une utilisation personnalisée
- ✔ Additifs (Compounds)
- ✔ Filtre papier
- ✔ Séparateur
- ✔ Réservoir d'eau
- ✔ Bac de récupération

Contenu de la livraison

- ✔ Minuterie
- ✔ Pompe
- ✔ Réglage de la vitesse de rotation
- ✔ Couverture de protection acoustique
- ✔ Mode d'emploi

Données techniques

TV 95-SL

Moteur	1,1 kW 1 500 - 3 000 tr/min
Énergie	230 V, 50/60 Hz
Dimensions du bac (L×l×H)	498 × 387 × 410 mm
Capacité	70 l
Dimensions (L×l×H)	730 × 650 × 910 mm
Poids	140 kg
Réf.	60546

TV 15-SL | TV 40-SL | TV 100-SL | TV 200-SL | TV 350-SL | TV 500-SL | TV 500-SL Long | TV 1000-SL

Vibrateur à cuve / Machine de polissage mécano-chimique et trovalisation

Les machines de ponçage à glissière à auge ont une capacité de 23 à 1180 litres. Elles permettent de traiter la surface de pièces à usiner de formes et de tailles différentes.

Cela est possible grâce aux meules, à la masse de remplissage et à l'eau, avec la machine de trovalisation appropriée.

Les pièces délicates peuvent être traitées sans contact par l'intermédiaire de chambres ou de porte-pièces.

Stationnaire



Arêtes droites



Contours



TV 1000-SL

Domaines d'application

- ▶ Ébavurer, polir, éclaircir, nettoyer, désenflammer, lisser, dégraisser, arrondir les arêtes et sécher les petites pièces découpées au laser, au jet d'eau ou au plasma ou les pièces usinées finement.



Données techniques

	TV 15-SL ☺	TV 40-SL ☺	TV 100-SL ☺	TV 200-SL ☺
Moteur	0,1 kW	0,55 kW	1,1 kW	1,5 kW
Énergie	230 V, 50 Hz	230 V, 50 Hz	400 V / 50Hz	400 V / 50Hz
Dimensions du bac (L×l×H)	490 x 225 x 230 mm	590 x 290 x 290 mm	1000 x 400 x 400 mm	1240 x 440 x 475 mm
Capacité	23 l	53 l	130 l	240 l
Dimensions (L×l×H)	630 x 300 x 500 mm	790 x 415 x 670 mm	1280 x 890 x 920 mm	1430 x 950 x 925 mm
Poids	110 kg	175 kg	300 kg	400 kg
Réf.	67144	67146	67147	67149



TV 15-SL avec séparateur

Avantages professionnels

- ▶ Ébavurage et polissage de diverses pièces avec une seule machine
- ▶ Sélection de la force de vibration
- ▶ Couvercle de protection acoustique disponible en option
- ▶ Avec minuterie
- ▶ Large gamme d'abrasifs et de composés

Caractéristiques

- ✔ Construction durable stable avec cuve en acier revêtue de plastique
- ✔ Action uniforme sur la surface totale
- ✔ Vidage très facile de la cuve après le traitement
- ✔ Séparation des pièces et des meules via un séparateur
- ✔ Idéale également pour les pièces plus longues

Options

- ✔ Produits de meulage et de polissage pour une utilisation personnalisée
- ✔ Additifs (Compounds)
- ✔ Séparateur
- ✔ Parois de séparation
- ✔ Couvercle de protection acoustique, pneumatique
- ✔ Diverses possibilités pour le traitement de l'eau

Contenu de la livraison

- ✔ Pompe de dosage
- ✔ Commande avec régulation du régime
- ✔ Mode d'emploi

Données techniques

	TV 350-SL	TV 500-SL	TV 500-SL Long	TV 1000-SL
Moteur	1,1 kW x 2	1,1 kW x 2	1,1 kW x 2	4,0 kW x 2
Énergie	400 V, 50/60 Hz	400 V, 50/60 Hz	400 V / 50Hz	400 V / 50Hz
Dimensions du bac (L×l×H)	1250 x 520 x 520 mm	1580 x 580 x 645 mm	2300 x 450 x 470 mm	1750 x 820 x 850 mm
Capacité	380 l	550 l	550 l	1180 l
Dimensions (L×l×H)	1350 x 930 x 950 mm		3750 x 1000 x 750 mm	3354 x 1150 x 1330 mm
Poids	750 kg	1050 kg	1180 kg	2500 kg
Réf.	67151	75361	67155	67157

RV 15-SL | RV 40-SL | RV 120-SL | RV 220-SL | RV 420-SL | RV 720-SL | RV 1000-SL

Vibrateur cylindrique / Machine de polissage mécano-chimique et trovalisation

Les vibreurs cylindriques peuvent être utilisés de manière universelle pour ébavurer, arrondir les arêtes, nettoyer et polir. Comme installation seule ou en combinaison avec d'autres installations de post-traitement, telles que, par ex., un séchoir ou séparateur, le vibreur cylindrique devient un centre de doucissage entièrement automatique.



RV 220-SL



Accessoires sur demande.

Caractéristiques

- ✔ Vidage facile au grâce au point d'évacuation sur le côté de la machine
- ✔ Avec minuterie
- ✔ Construction durable stable avec cuve en acier revêtue de plastique
- ✔ Séparation intégrée
- ✔ Maintenance et utilisation conviviale

Contenu de la livraison

- ✔ Réglage de la vitesse de rotation
- ✔ Pompe de dosage
- ✔ Tamis en tôle perforée
- ✔ Appareil de commande
- ✔ Mode d'emploi

Options

- ✔ Produits de meulage et de polissage pour une utilisation personnalisée
- ✔ Additifs (Compounds)
- ✔ Couvercle de protection acoustique pneumatique
- ✔ Trappe de séparation manuelle ou pneumatique, au choix
- ✔ Séchoir à cylindre
- ✔ Glissière à pièce
- ✔ Différents tamis en tôle perforée pour une séparation intégrée
- ✔ Diverses possibilités de traitement de l'eau



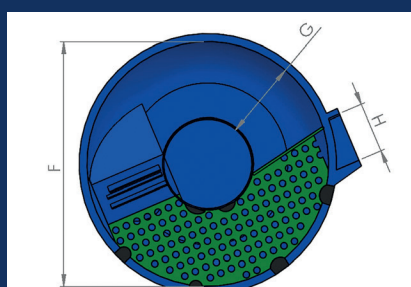
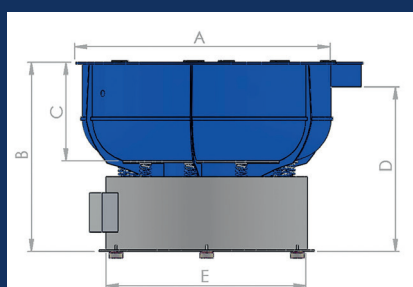
Filtre papier PF-120



RV 220-SL

Avantages professionnels

- ▶ Ébavurage et polissage de diverses pièces avec une seule machine
- ▶ Sélection de la force de vibration
- ▶ Couvercle de protection acoustique disponible en option
- ▶ Peut être combiné avec des installations de post-traitement
- ▶ Large gamme d'abrasifs et de composés



Données techniques

	RV 15-SL	RV 40-SL	RV 120-SL	RV 220-SL	RV 420-SL	RV 720-SL	RV 1000-SL
Moteur	0,17kW	0,37kW	1,1kW	1,7 kW	2,2 kW	4 kW	11 kW
Énergie	230 V / 50 Hz	230 V / 50 Hz	400 V / 50 Hz	400 V / 50Hz	400 V / 50Hz	400 V / 50Hz	400 V / 50Hz
Diamètre d'auge (F= Ø)	345 mm	525 mm	780 mm	1020 mm	1235 mm	1460 mm	1650 mm
Dimensions intérieure du bac (F×G×C)	345 x 130 x 200	525 x 228 x 276	780 x 284 x 315	1020 x 300 x 430	1235 x 380 x 480	1460 x 445 x 595	1650 x 485 x 685
Volume total	18 l	43 l	130 l	280 l	490 l	830 l	1200 l
Utilisable Volume	8 l	25-35 l	70-90 l	220 l	300-350 l	400-550 l	700-850 l
Dimensions (A x B)	410 x 520 mm	565 x 680 mm	852 x 791 mm	1150 x 1000 mm	1355 x 1000 mm	1600 x 1200mm	1785 x 1450 mm
Poids	42 kg	100 kg	225 kg	460 kg	780 kg	1270 kg	1770 kg
Réf.	68821	68625	67782	67577	70623	67558	67372

ASM 18 | ASM 60

Dispositif à force centrifuge

Les installations à force centrifuge ASM sont idéales pour les petites pièces. Grâce à une intensité d'usinage plus élevée, elles ébavurent 10 à 20 fois plus vite que des machines de doucissage. L'installation à force centrifuge peut être utilisée comme dispositif unique, tout comme installation entièrement automatique.



ASM 60 avec autom.
Séparateur

Stationnaire



Arêtes droites

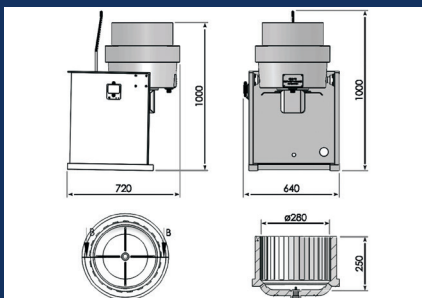


Contours

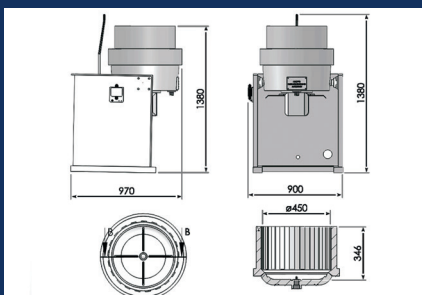


Accessoires sur demande.

ASM 18



ASM 60



Caractéristiques

- Construction durable stable avec cuve en acier revêtu de plastique
- Vidage simple au moyen d'un réservoir de travail basculant
- Appareil compact, sous-châssis inclus et séparation manuelle (ASM 18)

Options

- Produits de meulage et de polissage pour une utilisation personnalisée
- Additifs (Compounds)
- Séparateur
- Diverses possibilités pour le traitement de l'eau (par ex. filtre de papier)

Contenu de la livraison

- Minuterie
- Pompe de dosage
- Crible de triage manuel (ASM 18)
- Appareil de commande
- Mode d'emploi

Données techniques

	ASM 18	ASM 60
Moteur	0,75 kW 1 500 tr/min	2,2 kW 1 500 tr/min
Énergie	400 V, 50-60 Hz	400 V / 50-60 Hz
Dimensions de la cuve de travail	Ø 280 x 250 mm	Ø 520 x 346 mm
Dimensions	720 x 640 x 1000 mm	970 x 900 x 1380 mm
Poids	120 kg	380 kg
Réf.	67883	67882

RT 200 | RT 400 | RT 600 | RT 800 - Séchoir à cylindre

Pour le vibreur cylindrique

Les séchoirs cylindriques sont adaptés pour le séchage sans tache pour pièces de tous types. Grâce à l'utilisation de la soufflerie d'air chaud, un séchage homogène des pièces et du granulat de séchage est assuré.

Stationnaire



Arêtes droites

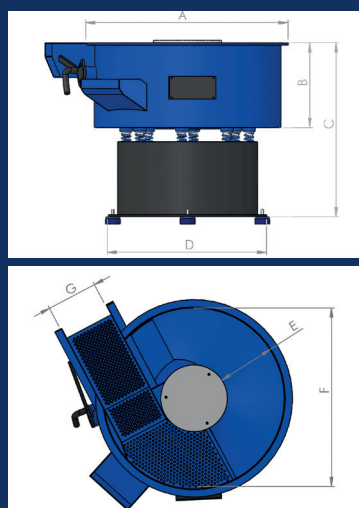


Contours



RT 200

Accessoires sur demande.



Caractéristiques

- ✔ Construction durable stable avec cuve en acier revêtue de plastique
- ✔ Action uniforme sur la surface totale
- ✔ Séchage sans tache
- ✔ Qualité de séchage homogène
- ✔ Durée de vie augmentée du granulat de séchage grâce à l'utilisation de la soufflerie d'air chaud
- ✔ Une augmentation homogène du réservoir de travail assure un bon mouvement circulaire et un transport optimal des pièces

Options

- ✔ Médias de séchage pour une application individuelle
- ✔ Trappe de séparation manuelle ou pneumatique, au choix
- ✔ Séchage indirect

Contenu de la livraison

- ✔ Appareil de commande
- ✔ Soufflerie d'air chaud
- ✔ Trappe de séparation manuelle
- ✔ Mode d'emploi

Données techniques

	RT 200	RT 400	RT 600	RT 800
Moteur	1,1 kW 1 500 tr/min	1,1 kW 1 500 tr/min	1,1 kW 1 500 tr/min	4,0 kW 1 500 tr/min
Énergie	400 V, 50 Hz	400 V, 50 Hz	400 V / 50Hz	400 V / 50Hz
Diamètre d'auge (F= Ø)	1000 mm	1200 mm	1400 mm	1420 mm
Dimensions intérieure du bac (F×E×B)	1000 x 315 x 440 mm	1200 x 380 x 500 mm	1400 x 460 x 550 mm	1420 x 530 x 630 mm
Dimensions (A x C)	1080 x 1010 mm	1280 x 1080 mm	1480 x 1180 mm	1500 x 1130 mm
Puissance de chauffage max.	1000W	1000W	1600W	2400W
Température pour les granulés	50°	50°	50°	50°
Poids	350 kg	480 kg	570 kg	920 kg
Réf.	67689	68015	67879	67374

ENVIRO 1000

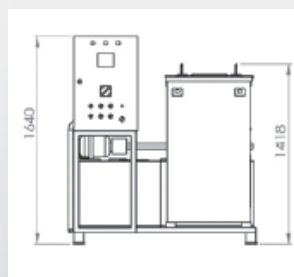
Station de traitement de l'eau

La nouvelle Enviro 1000 est une station automatique de traitement de l'eau qui nettoie l'eau de traitement et le composé obtenu après la tribofinition et les traite à nouveau pour de nouvelles applications de tribofinition.

La centrifugeuse nettoie et recycle l'eau de traitement en séparant les particules solides et même souvent les huiles de l'eau de traitement et en les déposant sous forme de boue solide sur le bord du panier de centrifugation utilisé à cet effet. Ce cycle de procédures : La tribofinition, le nettoyage et le recyclage de l'eau de traitement et enfin la réutilisation de l'eau de traitement dans un nouveau processus de tribofinition permettent de réaliser des économies et sont extrêmement respectueux de l'environnement.



Enviro 1000



Avantages professionnels

- ▶ Les coûts sont réduits (eau, composé, élimination et main d'œuvre), fonctionnement en circuit fermé respectueux de l'environnement
- ▶ Possibilité d'économiser jusqu'à 98% d'eau et 90% de composé
- ▶ 1000 l d'eau de traitement peuvent être nettoyés par heure
- ▶ Des forces centrifuges élevées permettent de déposer de très petites particules et quantités.
- ▶ Logiciel PLC : Contrôle de processus PLC entièrement automatique
- ▶ Pas d'entretien important comme avec les systèmes de filtration manuels précédents
- ▶ Peu encombrant

Caractéristiques

- ⌚ Utilisation possible en continu
- ⌚ La capacité de traitement des eaux usées est de 10 t /jour
- ⌚ Les débris métalliques sont séparés dans un panier de récupération robuste en polyuréthane.
- ⌚ Filtre inox
- ⌚ Lubrification automatique du moteur
- ⌚ Le mélangeur d'eaux usées empêche la boue de se déposer au fond

Contenu de la livraison

- ⌚ Mode d'emploi



Données techniques

	Enviro 1000 ⌚
Moteur	2,2 kW 2.500 tr/min
Énergie	400 V, 50 Hz
Dimensions	1500 x 1500 x 1640 mm
Capacité	1000 l/h
Volume du réservoir d'eau pure	200 l
Volume du réservoir d'eau usée	400 l
Poids	320 kg
Réf.	67376

UA 5

Dispositif d'entraînement

Le dispositif d'entraînement est utilisable pour tous les matériaux, que se soit pour le meulage, le polissage, le brossage ou l'ébavurage. Une diversité d'outils rend la machine très flexible et incontournable dans sa fabrication.



Domaines d'application

- ▶ Dispositif d'entraînement mobile pour l'utilisation universelle dans l'usinage
- ▶ Meulage, polissage et ébavurage de tous les matériaux courants avec une seule machine
- ▶ Utilisation flexible et mobile avec arbre souple



Caractéristiques

- ✔ Régulation de la vitesse de rotation en continu
- ✔ Manipulation et utilisation simple
- ✔ Fonctionnement silencieux par roulement de broche massif
- ✔ Utilisable avec les outils de meulage, polissage, brossage et ébavurage courants

Options

- ✔ Arbre prolongé
- ✔ Arbre souple
- ✔ Mandrin à couronne dentée avec logement
- ✔ Roue de bande abrasive
- ✔ Divers outils de meulage, polissage, brossage et ébavurage pour l'utilisation personnalisée

Contenu de la livraison

- ✔ 3× Prise de broche
- ✔ Respectivement 3× meules ailettes grandes et petites
- ✔ Capuchon de protection
- ✔ Tôle de protection
- ✔ Mode d'emploi

Données techniques

UA 5

Moteur	0,75 kW 600 - 4 000 tr/min
Énergie	400 V, 50/60 Hz
Dimensions (L×l×H)	600 × 350 × 420 mm
Poids	45,9 kg
Réf.	29531

EDG 213 | EDG 1226

Rectifieuse-perceuse

Les rectifieuses-perceuses maniables sont idéales pour la rectification des forets hélicoïdaux ARS ou en métal dur. Grâce à l'angle de pointe réglable de 90° à 140°, ce modèle est universel. L'utilisation simple, et son efficacité font de cette machine un succès dans le domaine de la rectification de forets.



EDG 213

EDG 1226

Stationnaire



EDG 213



D'autres accessoires sont disponibles dans notre **catalogue d'accessoires**.

Domaines d'application

- ▶ Rectification et affûtage des forets en spirale HSS et HM en une tension

Caractéristiques

- ✔ Bonne manipulation grâce au design léger et pratique
- ✔ Rénovation et rectification de forets grâce à des pinces de serrage spéciales
- ✔ Avec dépouille pour la mise en valeur parfaite du découpeur transversal
- ✔ Angle de pointe réglable universel
- ✔ Meules durables

Options

- ✔ Disque diamant

Contenu de la livraison

- ✔ Clé Allen 4
- ✔ Clé Allen 5 mm (uniquement EDG 213)
- ✔ Clé Allen 6 mm (uniquement EDG 1226)
- ✔ Goupille de serrage (pour EDG 213)
- ✔ Meule CBN
- ✔ Ensemble de pinces de serrage
- ✔ Prise d'outil
- ✔ Mode d'emploi

Données techniques

	EDG 213	EDG 1226
Moteur	0,15 kW 5 500 tr/min	0,45 kW 4 500 tr/min
Énergie	230 V, 50/60 Hz	230 V, 50/60 Hz
Zone de meulage	ø 2 - 13 mm	ø 12 - 26 mm
Angle libre/pointu	90° - 140°	90° - 140°
Dimensions (L×l×H)	290 × 140 × 140 mm	450 × 230 × 190 mm
Poids	9,7 kg	28,1 kg
Réf.	42769	10212



Neutrix

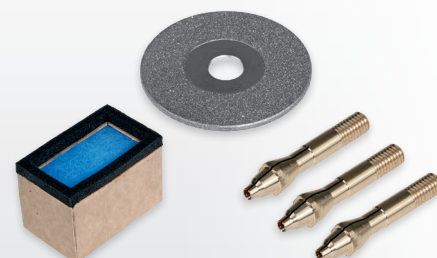
Rodeuse d'électrodes

La Neutrix est une rectifieuse légère et portable, qui peut rectifier avec précision des rectifications de qualité sur des électrodes Wolfram centraux en direction longitudinale. Pour l'exploitation en atelier, un trépied peut être monté.



Neutrix avec le stand SW

Stationnaire



D'autres accessoires sont disponibles dans notre **catalogue d'accessoires**.

Domaines d'application

- ▶ **Rectification par électrodes Wolfram pour le soudage orbital, plasma, WIG (Wolfram-Gaz inerte)**



Caractéristiques

- ✔ Aspiration intégrée
- ✔ Angle de pointe réglable en continu de 15° à 180°
- ✔ Le disque excentrique permet une exploitation triple du disque diamant
- ✔ Courte durée de meulage – seulement 0,3 mm de consommation par opération de broyage par jauge de broyage
- ✔ Régulation de la vitesse de rotation pour une vitesse optimale de rectification
- ✔ La rectification d'électrodes Wolfram est possible avec une pince de serrage spéciale jusqu'à 15 mm

Données techniques

	Neutrix
Moteur	0,12 kW 8 000 – 22 000 tr/min
Énergie	230 V, 50/60 Hz
Niveau de pression acoustique Lpa	88,8 dB/A
Valeur de vibrations	5 m/s ²
Disque diamant	ø 40 mm
Poids	3,1 kg
Réf.	10921

Options

- ✔ Trépied S
- ✔ Trépied SW (avec rangement d'outil)
- ✔ Neutrix S avec trépied définitif et filtre à poussière

Contenu de la livraison

- ✔ Clé Allen 2 et 4 mm
- ✔ Coffret de transport
- ✔ Porte électrode avec diamètre de pince de serrage de ø 1,6 / 2,4 / 3,2 mm
- ✔ Sac d'élimination pour filtre jetable
- ✔ Clé à molette SW 13 / 17 et 14 mm
- ✔ Disque diamant
- ✔ Mode d'emploi



ASSFALG est le fournisseur national et international de solutions aussi bien dans le domaine de la technique de fraisage et d'ébavurage de chants que dans le domaine de la technique de serrage et d'entraînement. que dans le domaine de la technique de serrage et de levage magnétique..

Notre service administratif et notre service extérieur se feront un plaisir de vous aider à tout moment

Appelez-nous :

Notre ligne directe de vente

+49 (0) 7171 / 92505 - 0



VOUS AIMERIEZ LE SAVOIR PLUS PRÉCISÉMENT?

**Nous vous conseillons avec plaisir.
Par téléphone ou sur rendez-vous personnel.**

➔ T +49 (0) 71 71.92 505-0

➔ info@assfalg-metal.com



www.assfalg-metal.com

Assfalg GmbH

Buchstraße 149

73525 Schwäbisch Gmünd

Allemagne

Tel +49 (0) 71 71.92 505-0

Fax +49 (0) 71 71.92 505-50

assfalg